

ENCENDIDO DEL SISTEMA



- 1.- Accionar interruptor general para el encendido de la sala
- 2.- Pulsar el interruptor "**netway**" para el encendido del grabador

ENCENDIDO DE MICROFONOS DE LA SALA



- 1.- Accionar el interruptor **POWER** del equipo. Se tiene que oír un pitido.
- 2.- Parar el pitido pulsando el botón **FAIL RESET**

ENCENDIDO ORDENADOR GRABACIÓN



- 1.- Arrancar el ordenador de grabación abriendo la tapa de la CPU y pulsando el botón de encendido

ARRANCAR PROGRAMA DE GRABACIÓN



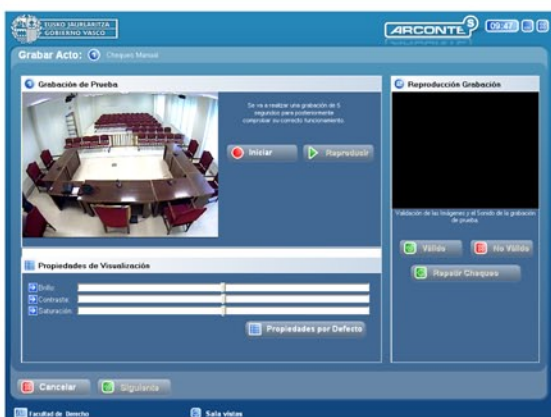
1.- Hacer doble click en el icono ARCONTE-sala y esperar hasta que arranque el programa



2.- Introducir **Usuario** y **Contraseña**



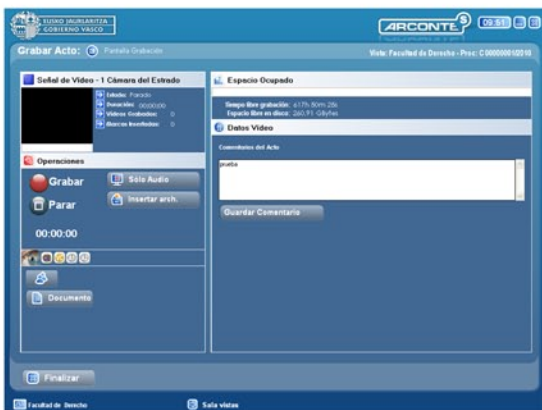
3.- Seleccionar **Grabar Acto**



4.- Pulsaremos **Iniciar** para hacer una prueba de grabación de 5 seg. Luego pulsaremos **Reproducir** para verificar la grabación. Si no es correcta, modificaremos los parámetros que sean necesarios y pulsamos **Repetir Chequeo**. Una vez conforme con la prueba pulsamos **Válido** y luego **Siguiente**



5.- Rellenaremos las casillas de propiedades (si fuera Acto ya abierto pincharíamos en **Recuperar Acto**). En **Número de Procedimiento** meteremos un número y un año en la segunda casilla. Luego pincharemos la casilla **Siguiente**.



6.- Ya estamos en disposición de empezar la grabación pulsando el botón rojo de **Grabar**. Podemos **Parar** la grabación y reanudarla cuando queramos. Cuando se haya terminado el Acto, pulsaremos el botón **Finalizar**.

SALIR DEL SISTEMA ARCONTE



1.- Una vez acabada la grabación y pulsado el botón **Finalizar**, llegaremos a esta pantalla y pulsaremos el botón **Salir**.



2.- Pasamos a esta pantalla, en la que pulsaremos **Apagar Sistema**, que nos sacará del sistema y nos dejará en el escritorio de Windows, para poder apagar el ordenador de la forma habitual.

APAGAR LA SALA

1.- Apagar el ordenador Grabador desde el Inicio de Windows.



2.- Apagar el sistema de sonido con el interruptor **POWER**.



3.- Pulsar el interruptor general para el apagado de la sala

4.- Pulsar el interruptor del equipo **"netway"** para el apagado del sistema de grabación.