

**EMAKUMEAK ETA GIZONAK UPV/EHU<sub>n</sub> (2009/2010)**  
**UPV/EHUren BERDINTASUNERAKO ZUZENDARITZAREN**

**II. DIAGNOSTIKOA**

## AURKIBIDEA

SARRERA .....	1
LABURPEN TXIKI BAT	
Ikasleak-Gradu Ikasketak.....	3
Ikasleak-Graduondo Ikasketak .....	5
Irakasle eta Ikertzaileak .....	7
Administrazioa eta Zerbitzuetako langileak .....	8
LABURPEN GRAFIKOA	
Egoera orokorra .....	9
Matrikulatutako Ikasleak-Gradua .....	9
Ikasketak Amaitu berri dituzten ikasleak .....	13
Graduondo Ikasleak .....	14
Irakasle eta Ikertzaileak .....	16
Administrazio eta Zerbitzuetako Langileak .....	19
TAULAK	
Egoera orokorra .....	20
Matrikulatutako Ikasleak-Gradu Ikasketak .....	21
Ikasketak amaitu berry dituzten ikasleak .....	31
Graduondoko ikasleak .....	32
Irakasle eta ikertzaileak .....	34
Administrazioa eta zerbitzuetako langileak .....	38

Unibertsitateko emakumeen eta gizonen egoerari buruzko diagnostikoak egiteko arrazoia informazio estatistiko hori gure esku edukitzeko sortutako beharra da, errealitate horretara hurbildu eta izan duen bilakaera ezagutu ahal izateko. Unibertsitatea ez da gure gizarteko esparru gehienetan bizi ditugun ezberdintasun eta genero diskriminazio egoeretatik kanpo gelditzen; horregatik, pentsa daiteke egoera horiek unibertsitate esparruan ere islatzen, eta kasu batzuetan gertatzen, direla.

Errealitate hori ezagutzeko eta emakumeen eta gizonen arteko berdintasunaren arloan lehenetsuzko jarduketara ildoak planifikatzea ahalbidetuko diguten beharrak identifikatzeko, nahitaezkoa da sexuen arabera estatistikak izatea.

Behar horri erantzuna emateko helburuarekin egin genuen lehenengo *EMAKUMEAK ETA GIZONAK UPV/EHU* diagnostikoa, 2006/2007 ikasturteko datuak oinarritzat hartuta. Beranduago, Amaia Agirrek eta Irantzu Fernándezek *EMAKUMEAK ETA GIZONAK UPV/EHU (2009/2010) – UPV/EHUren BERDINTASUNERAKO ZUZENDARITZAK EGINDAKO II. DIAGNOSTIKOA* egin zuten, Mertxe Larrañagaren gidaritzapean. 2011ko otsailaren eta martxoan, Oreka Sarea S.L. enpresak bigarren diagnostiko honetako datuak berrikusi zituen, eta orain laburpen honetan bildu ditugu. Laburpena Azterlan, Agiri eta Proiektuen arduradunak eta Master eta Doktorego Atalak emandako datuekin egin da, eta alde aurretik sexuaren arabera banatutako eta atal horietan bildutako datuak bakarrik barne hartzen ditu.

Graduko eta graduondoko ikasleei dagozkien grafikoak eta taulak 2010eko irailaren amaierako Unibertsitatea Zenbakitan txostenetik ateratako datuak oinarritzat hartuta berrikusi ditugu ("Egoera orokorra" izeneko ataleko grafikokoak eta taulakoak izan ezik; horiek 2009ko urrikoak dira). 2008an eta 2009an irakurritako tesiei buruzko grafikoak eta taulak Master eta Doktorego Atalak emandako datuetatik, 2011ko otsailaren 7an bildutakoetatik, abiatuta egin ditugu. Amaitzeko, irakasle eta ikertzaileei eta AZPko langileei buruzko datuak 2010eko ekainaren 30eko Unibertsitatea Zenbakitan txosteneko datuak erabilia bildu ditugu ("Egoera orokorra" izeneko ataleko grafikokoak eta taulakoak izan ezik; horiek 2009ko urrikoak dira). II. diagnostikoko datuak berrikusi ondoren, jatorrizko txosteneko grafiko eta taula gehien formatua eta egitura bere horretan utzi dugu.

Diagnostikoak egitean eta berrikustean izan dugun arazo edo zailtasun handiena sexuen arabera bereizitako informazio estatistikoa aurkitzea izan da. Horrek sexuen arabera bereizitako datuak zentralizatzeko beharra sortu digu, informazioa modu sistematikoan biltzeko eta aztertutako errealitatearen bilakaera ezagutu ahal izateko. Ildo horretatik, sexuen arabera bereizitako datuen bilketa sistematizatzeko ahaleginekin aurrera jarraitzen dugu, hobekuntza proposamenak egiten ditugun bitartean. Helburu nagusia gero eta txosten osatuagoak egitea da, horien bidez UPV/EHUko emakumeen eta gizonen egoerak jasan dituen aldaketak identifikatu eta baloratu ahal izateko.

## LABURPEN TXIKI BAT

### IKASLEAK – GRADU IKASKETAK

- Ikasle gehienak emakumezkoak dira: 2009/2010 ikasturteko gradu ikasketetan matrikulatutako pertsonen % 55 emakumeak dira.
- Zientzia arloen arabera, gizonen eta emakumeen arteko ezberdintasunak nabarmenagoak dira. Hona hemen 2009/2010 ikasturteko **emakumeen** portzentajea, zientzia arloen arabera sailkatuta:

Zientzia Esperimentalak	<b>% 64</b>
Irakaskuntza Teknikoak	<b>% 31</b>
Osasun Zientziak	<b>% 78</b>
Gizarte eta Zuzenbide Zientziak	<b>% 64</b>
Giza Zientziak	<b>% 66</b>

- Ildo horretatik, hona hemen matrikulatutako emakumeen eta gizonen sailkapena, zientzia arloen arabera:

matrikulatutako	100
<b>emakumetatik:</b>	
<b>7,5</b>	
<b>17,4</b>	
<b>12,1</b>	
<b>53,4</b>	
<b>9,6</b>	

Zientzia Esperimentalak
Irakaskuntza Teknikoak
Osasun Zientziak
Gizarte eta Zuzenbide Zientziak
Giza Zientziak

matrikulatutako	100
<b>gizonetatik:</b>	
<b>5,2</b>	
<b>48,3</b>	
<b>4,1</b>	
<b>36,3</b>	
<b>6,1</b>	

- Zientzia arloen arabera matrikulazioen bilakaerari dagokionez, 2001etik honako aldaketa hauek nabarmendu behar dira emakumeen matrikulazioetan:

3 puntu gehiago Irakaskuntza Teknikoen arloan (% 28-% 31)

5 puntu gutxiago Osasun Zientzien arloan (% 83-% 78)

- Ikastegi arabera, matrikulazioen % 70 baino gehiago **emakumeek** egindakoak dira honako ikastegi hauek:

Erizaintza UE	<b>% 87</b>
Irakasleen UE	<b>% 77</b>
Gizarte Langintzako UE (Gasteiz)	<b>% 81</b>
Farmazia F.	<b>% 75</b>
Filosofia eta Hezkuntza Zientzien F.	<b>% 77</b>
Medikuntza eta Odontologia F.	<b>% 74</b>
Psikologia F.	<b>% 78</b>

- Adinei dagokienez, esan dezakegu oro har emakumeak gizonak baino gazteagoak direla, izan ere, graduko ikasketen matrikulazioen arabera, emakumeen % 61ek 22 urte edo gutxiago dituzte eta, gizonen kasuan, portzentaje hori % 52koa da.
- Hizkuntzen arabera, emakumeen % 42 euskaraz matrikulatzen dira, eta, gizonen kasuan, portzentaje hori % 33koa da.
- Beste hizkuntzetako matrikulazioei dagokienez, alemanez, ingelesez edo frantsesez ematen diren irakasgaietan matrikulatutako pertsonen % 63 emakumeak dira.

## IKASLEAK – GRADUONDOKO IKASKETAK

- 2008/2009 ikasturteko graduondoko ikasketetako emakume kopurua % 57,07koa izan da, alegia, gradu ikasketetako baina pixka bat handiagoa (kontuan izan behar dugu gradu ikasketei buruzko datuak 2009/2010 ikasturtekoak direla eta graduondokoenak 2008/2009 ikasturtekoak).
- Unibertsitate masterrei dagokienez, 2008/2009 ikasturtean emakumeen kopurua % 58,8koa izan zen.
- Zientzia arloei dagokienez, unibertsitate masterretan desorekak ez dira gradu ikasketetako matrikulazioetan hautemandakoen berdinak. Hain zuzen ere, 2008/2009 ikasturtean, zientzia arlo hauetako unibertsitate masterrek honako **emakume** portzentaje hau izan dute:

Zientzia Esperimentalak	<b>% 63,79</b>
Irakaskuntza Teknikoak	<b>% 42,91</b>
Osasun Zientziak	<b>% 77,33</b>
Gizarte eta Zuzenbide Zientziak	<b>% 64,39</b>
Giza Zientziak	<b>% 56,47</b>

- 2008an eta 2009an irakurritako tesien % 53,99 emakumezkoek egindakoak dira.
- Zientzia arloen arabera, oro har, graduondoko ikasketetako desorekek behera egiten jarraitzen dute, gradu ikasketei edo unibertsitate masterrei dagozkien datuekin alderatzen baditugu. Izan ere, 2008an eta 2009an irakurritako tesien artean, hona hemen **emakumeek** egindakoen portzentajeak, zientzia arloen arabera sailkatuta:

Zientzia Esperimentalak	<b>% 56,4</b>
Irakaskuntza Teknikoak	<b>% 37,14</b>
Osasun Zientziak	<b>% 67,35</b>
Gizarte eta Zuzenbide Zientziak	<b>% 58,93</b>
Giza Zientziak	<b>% 46,15</b>

- Emakumeen kasuan, euskaraz eta ingelesez egindako eta defendatutako tesiak % 6 eta % 10,40 dira, hurrenez hurren. Gizonen kasuan, % 3 eta % 19,29, hurrenez hurren.



## IRAKASLE ETA IKERTZAILEAK

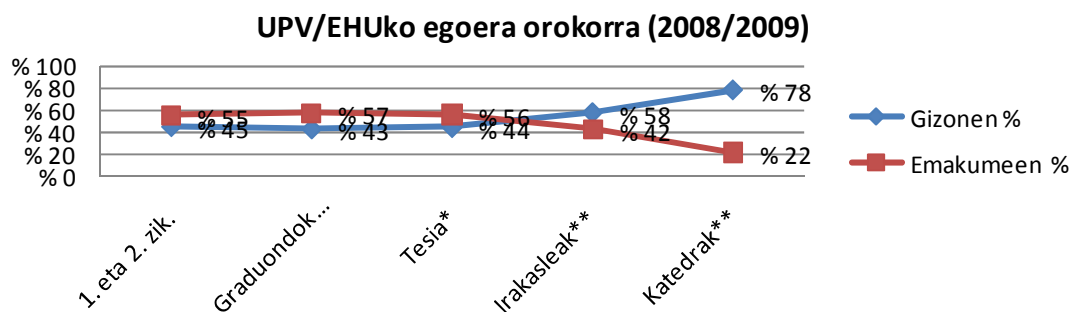
- 2010eko ekainaren 30eko datuen arabera, irakasle eta ikertzaileen % 43 emakumeak dira.
- 450 pertsona baino gehiago barne hartzen dituzten kategoriak kontuan hartzen baditugu, emakumeen portzentajeak hauek dira: ikertzaileen % 54,25 eta unibertsitate katedradunen (UK) % 21,84.
- Emakumezkoak % 30 baino gutxiago dira honako beste kategoria hauetan: unibertsitateko irakasle elkartuak (% 25,74) eta unibertsitate eskoletako katedradunak (% 24,59).
- Bestalde, erdia baino gehiago emakumeak dira unibertsitateko eta unibertsitate eskoletako lan kontratudun bitarteko irakasleen kategorian (% 53,33 eta % 56,60, hurrenez hurren) eta ikertzaileen kategorian (% 54,23).
- Gizonei dagokienez, irakasle eta ikertzaileen % 12 unibertsitate katedradunak (UK) dira; emakumeen kasuan, portzentaje hori % 4koa da.
- Unibertsitate katedradunen (UK) eta unibertsitateko titularren (UT) kopuruak alderatzen baditugu, 1,67 gizonezko titularreko katedradun bat eta 4,06 emakumezko titularreko katedradun bat dago.
- Emakumezko irakasle eta ikertzaileen % 50 doktoreak dira; gizonezkoetan, kopuru hori % 59koa da.
- Ikertzaileen artean, doktoreen % 45 emakumeak dira eta baita doktoreak ez direnen % 56 ere. Hau da, gizonezko ikertzaileen % 21,5 eta emakumezko ikertzaileen % 14,6 doktoreak dira.
- Hizkuntzari dagokionez, irakasle eta ikertzaileen artean, emakumeen % 39 eta gizonen % 31 dira elebidunak.

## ADMINISTRAZIO ETA ZERBITZUETAKO LANGILEAK

- 2010eko ekainaren 30eko datuen arabera, AZPko langileen % 63,1 emakumeak dira.
- Funtzionarioen eta aldi baterako langileen % 74 emakumeak dira; lan kontratudun AZPko langileen artean, aldiz, % 32 bakarrik dira emakumeak.
- AZPko langile funtzionarioen eta aldi baterako AZPko langileen multzoa osatzen duten titulazioen araberako talde guztietan emakume asko daude. Salbuespen bakarra maila baxueneko taldea da, E taldea (eskola ziurtagiria). Talde horretan erdia baino pixka bat gutxiago dira emakumezkoak (% 46).
- Titulazioen araberako talde guztietan emakume asko badaude ere, maila altuagoko titulazioa eskatzen duten taldeetan emakume gutxiago daude, esaterako: D taldean (eskola graduatua, I. LH), % 87 dira emakumeak eta, A taldean (doktoregoa, lizentziatura, ingeniari-tza, arkitektura), % 62.

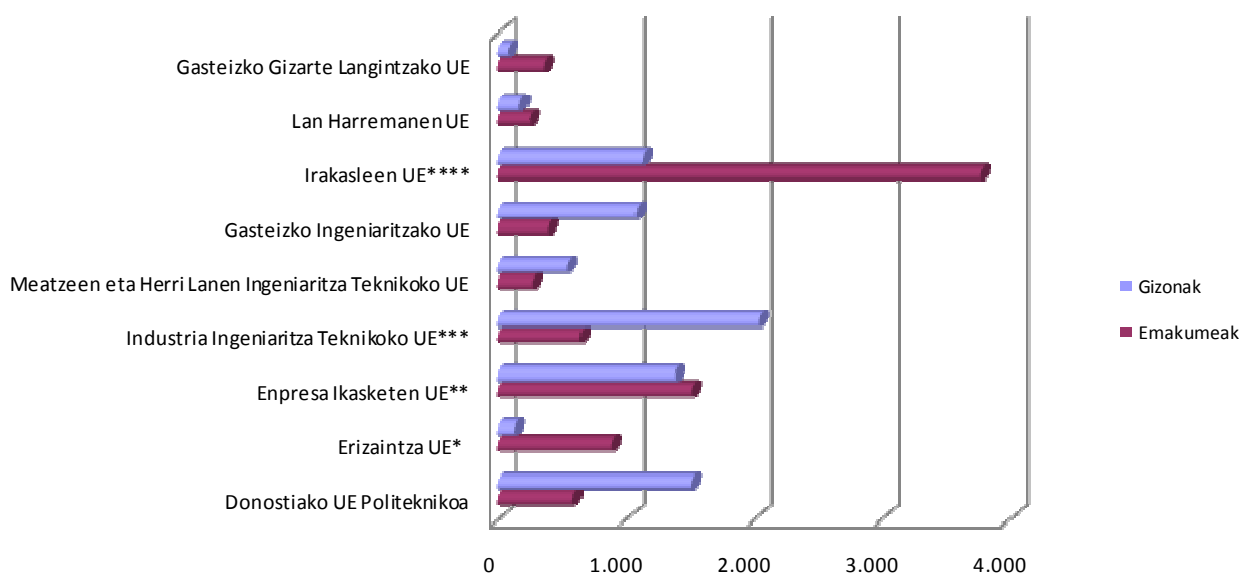
## LABURPEN GRAFIKOA

### EGOERA OROKORRA<sup>1</sup>



### MATRIKULATUTAKO IKASLEAK - GRADUA<sup>2</sup>

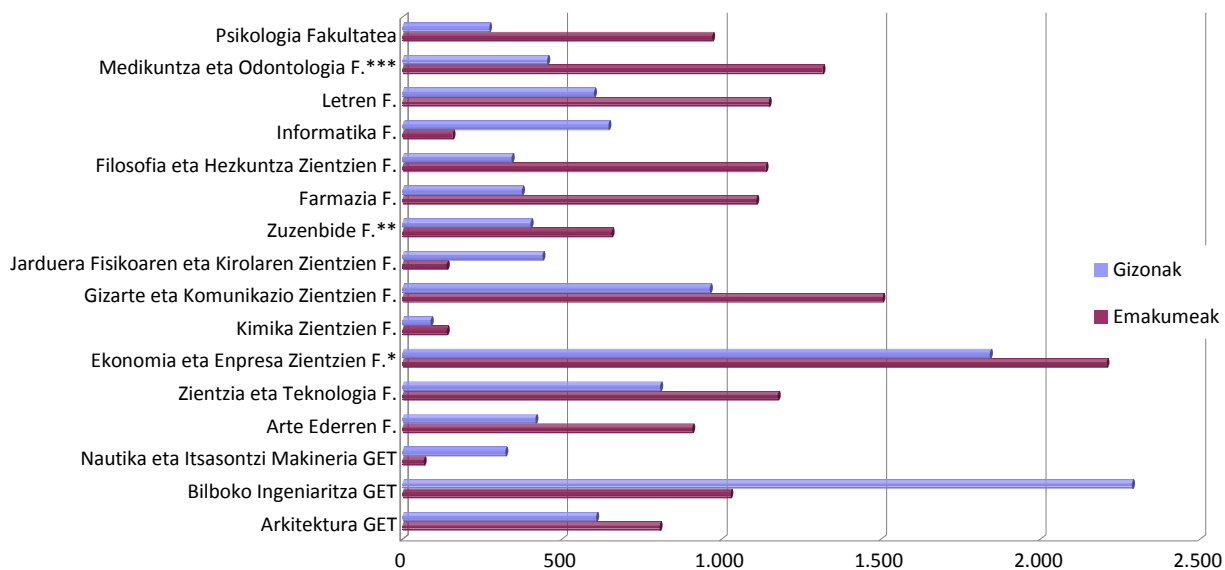
Unibertsitate eskoletako graduetako matrikulazioak (2009/2010)



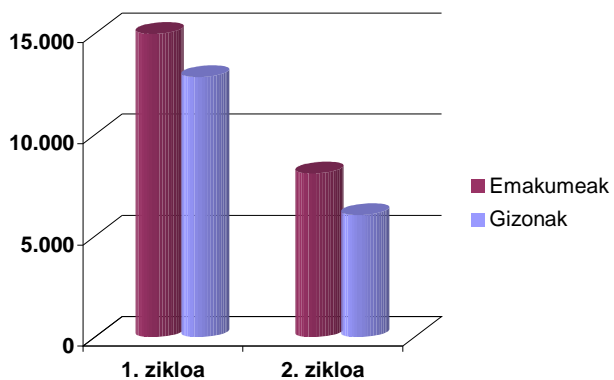
<sup>1</sup> 2008/2009 ikasturteko ikasleak: 2009ko urriko Unibertsitatea Zenbakitan txostenetik ateratako datuetan oinarrituta. 2009an irakurritako tesiak: Master eta Doktorego Atalak emandako eta 2001-02-07an bildutako datuetan oinarrituta. Irakasle eta ikertzaileak: 2009ko urriko Unibertsitatea Zenbakitan txostenetik ateratako datuetan oinarrituta.

<sup>2</sup> 2010eko irailaren amaierako Unibertsitatea Zenbakitan txostenetik ateratako datuetan oinarrituta.

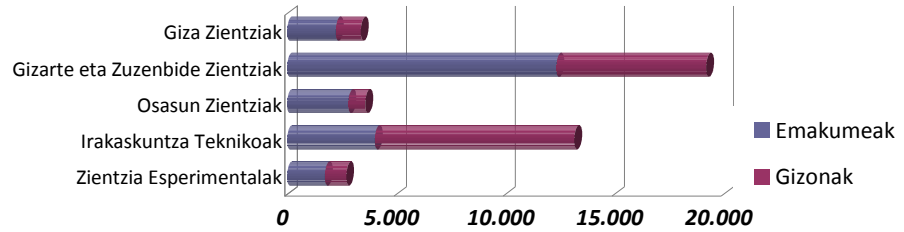
### GETetako eta fakultateetako graduetako matrikulazioak (2009/2010)



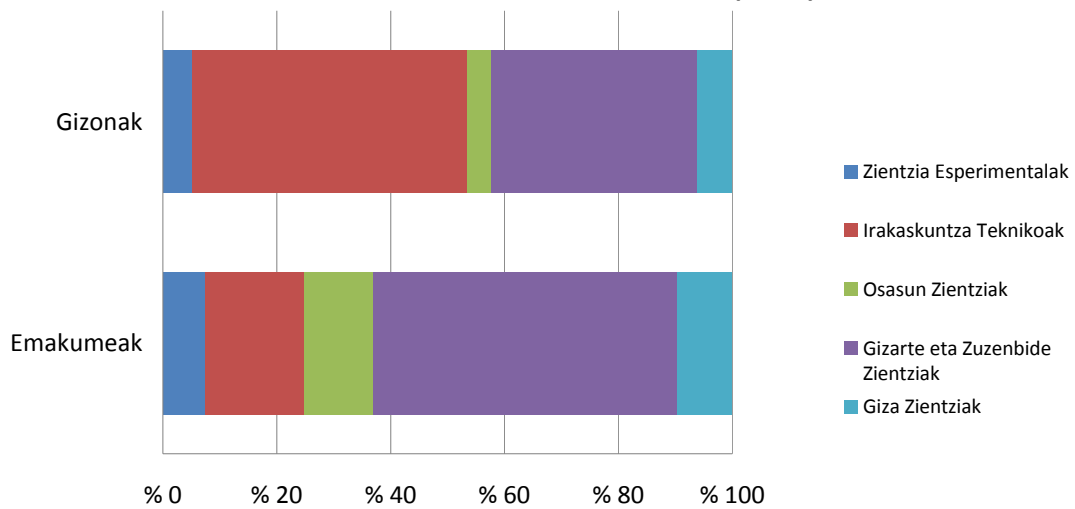
### Matrikulazioak zikloen arabera (2009)



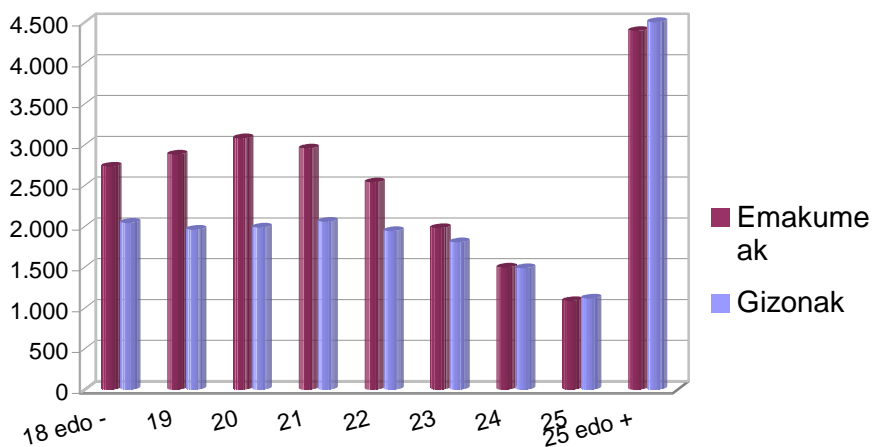
## Graduetako matrikulazioak zientzia arloen arabera (2009)



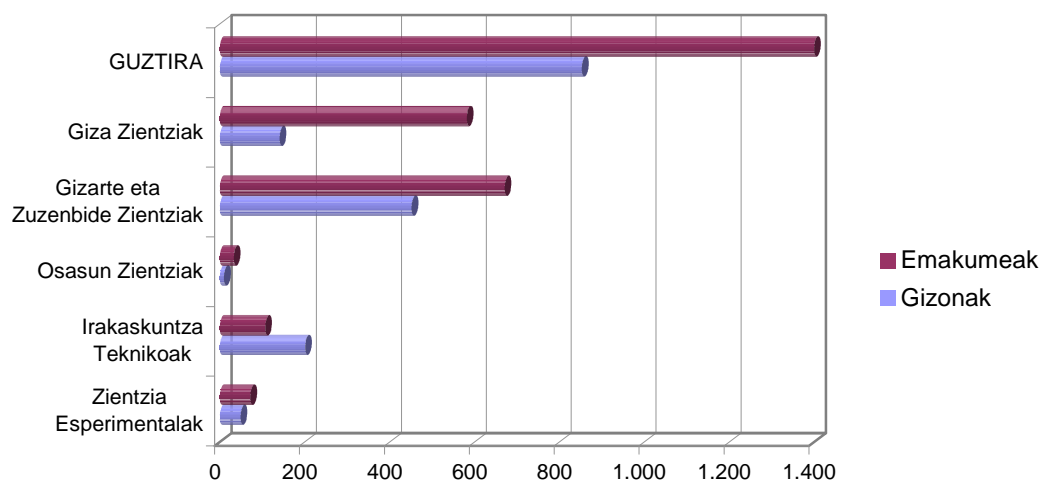
## Zientzia arloen araberako banaketa (2009)



### Graduetako matrikulazioak, adinaren arabera (2009)

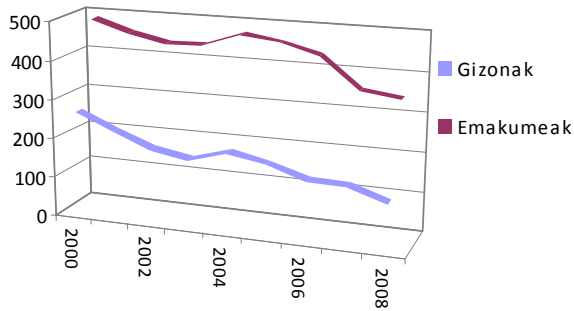


### Alemanez, ingelesez edo frantsesez ematen den irakasgairen batean matrikulatutako ikasleak (2009)

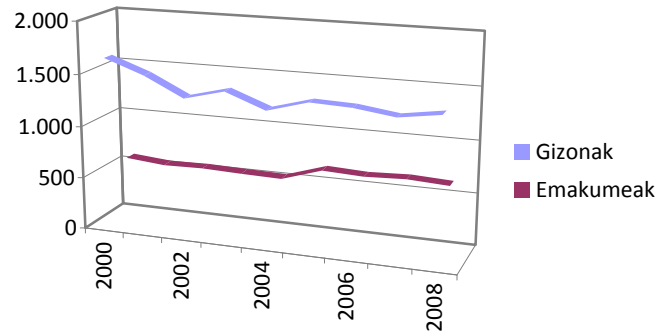


## IKASKETAK AMAITU BERRI DITUZTEN IKASLEAK<sup>3</sup>

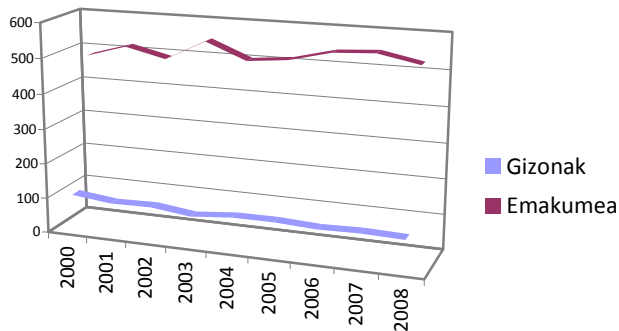
**Ikasketak amaitu berri dituzten zientzia  
esperimentaletako ikasleen bilakaera**



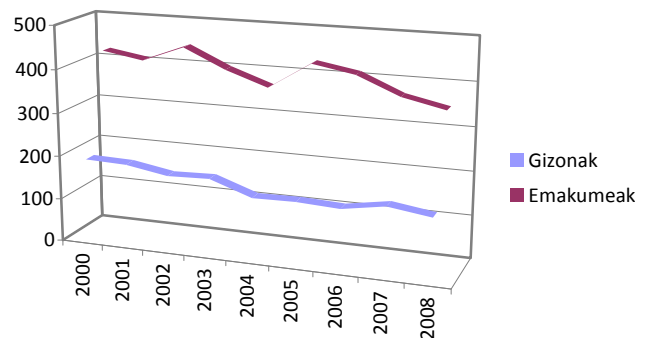
**Ikasketak amaitu berri dituzten irakaskuntza  
teknikoetako ikasleen bilakaera**



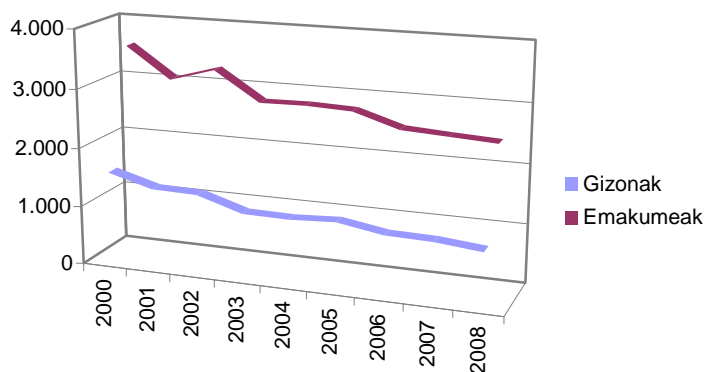
**Ikasketak amaitu berri dituzten osasun zientzietako  
ikasleen bilakaera**



**Ikasketak amaitu berri dituzten giza zientzietako ikasleen  
bilakaera**



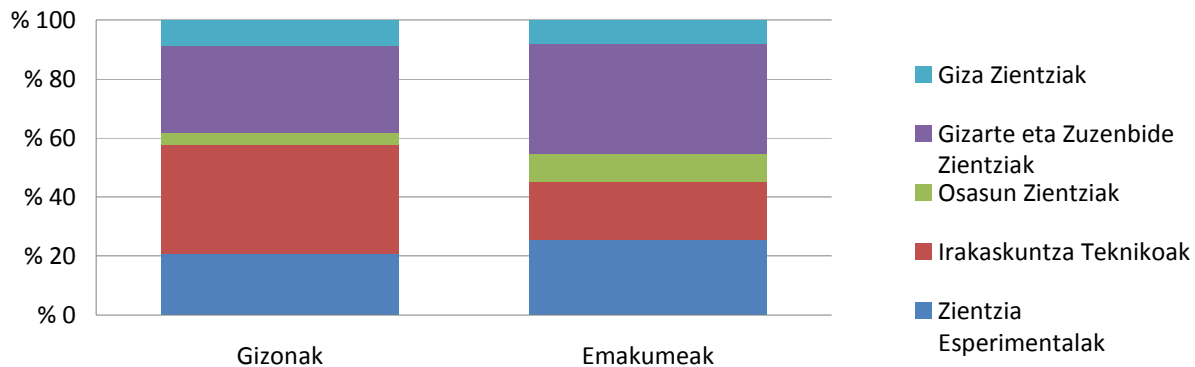
**Ikasketak amaitu berri dituzten gizarte eta zuzenbide  
zientzietako ikasleen bilakaera**



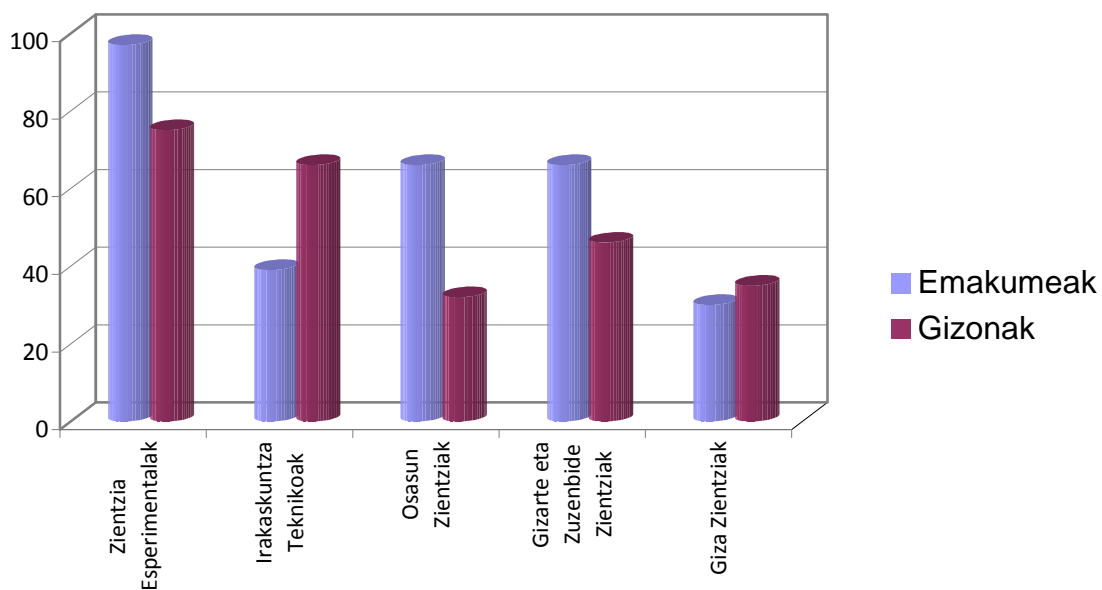
<sup>3</sup> 2010eko irailaren amaierako Unibertsitatea Zenbakitan txostenetik ateratako datuetan oinarrituta.

## GRADUONDOKO IKASLEAK<sup>4</sup>

**Unibertsitate masterretako ikasleen banaketa, zientzia arloen arabera (2008/2009)**



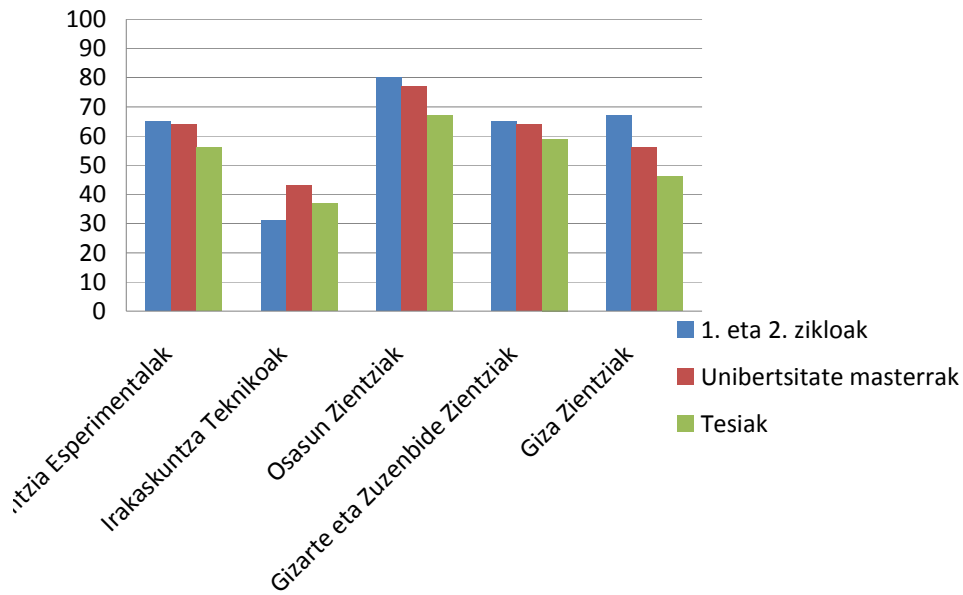
**2008an eta 2009an irakurritako tesiak, zientzia arloaren arabera**



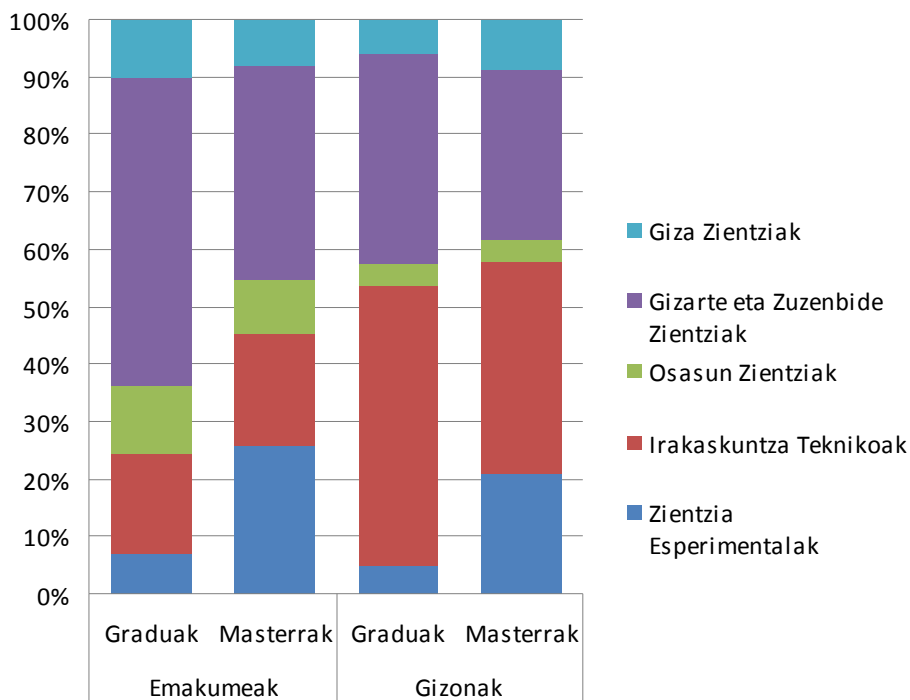
<sup>4</sup> Graduetako eta unibertsitate masterretako matrikulazioak: 2010eko irailaren amaierako Unibertsitatea Zenbakitan txostenetik ateratako datuetan oinarrituta.  
Irakurritako tesiak: Master eta Doktorego Atalak emandako eta 2011-02-07an jasotako datuetan oinarrituta.



**Graduetako eta graduondokoetako emakumeen portzentajeak (2008/2009)**

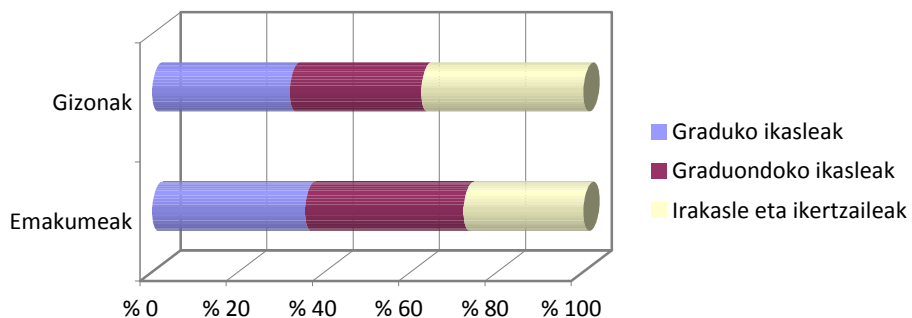


**Ikasleak graduetan eta Unibertsitate Masterretan (2009)**

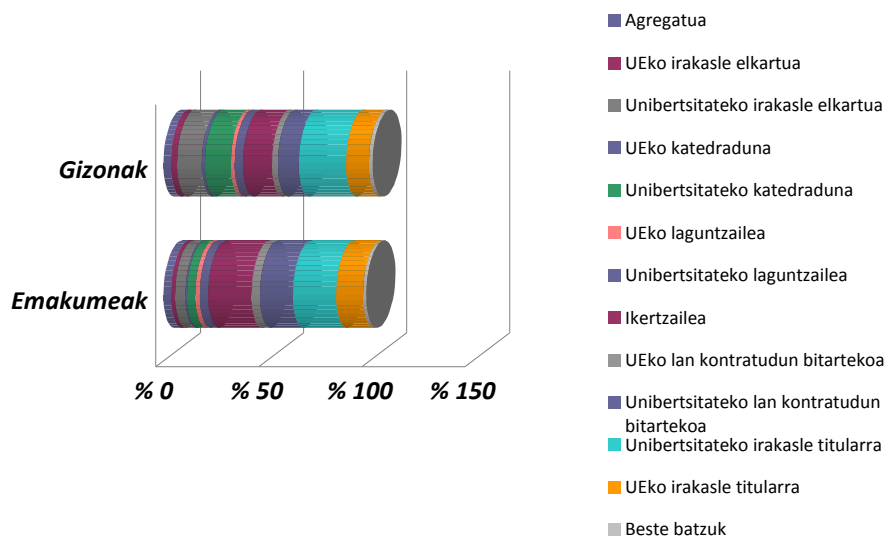


## IRAKASLE ETA IKERTZAILEAK<sup>5</sup>

### Emakumezko eta gizonezko ikasleen eta irakasleen portzentajeak



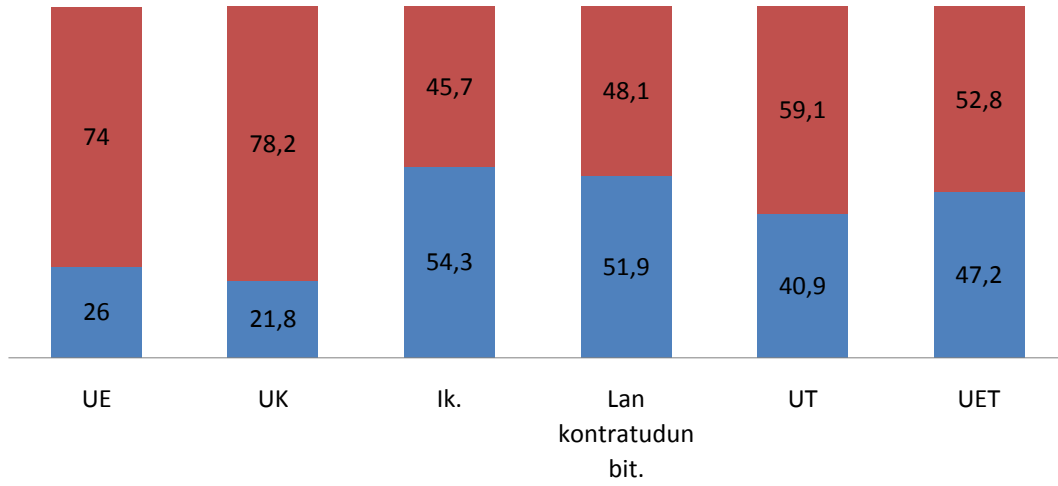
### Irakasle eta ikertzaileak kategorien arabera, 2010eko ekainaren 30ean



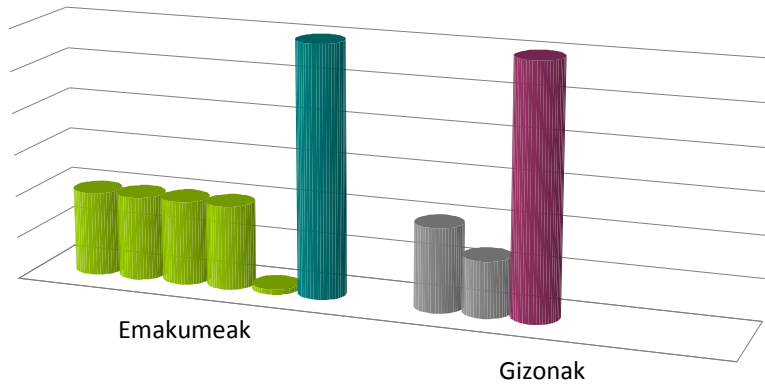
<sup>5</sup> 2010eko ekainaren 30eko Unibertsitatea Zenbakitan txostenetik ateratako datuetan oinarrituta.

**Irakasle eta ikertzaile kategoria nagusietako emakumeak eta gizonak (%),  
2010eko ekainaren 30ean**

■ Emakumeen % ■ Gizonen %



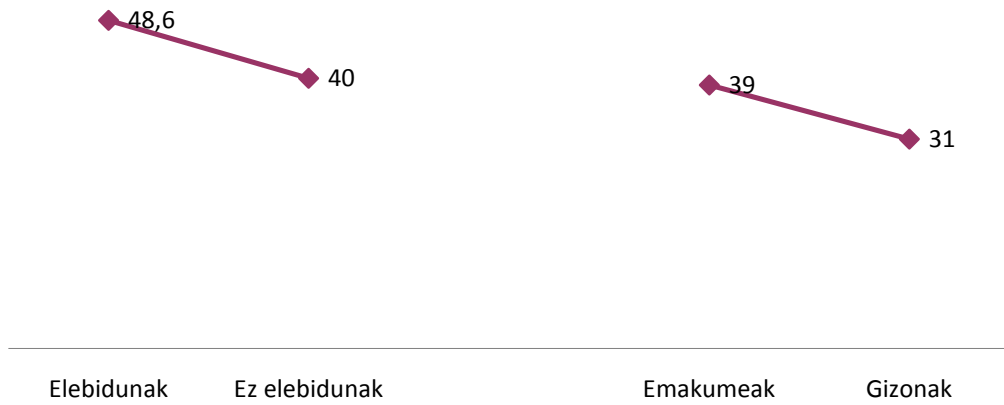
**UT/UK erlazioa, 2010eko ekainaren 30ean**



### Irakasle eta ikertzaileak hizkuntzaren arabera, 2009ko ekainaren 30ean

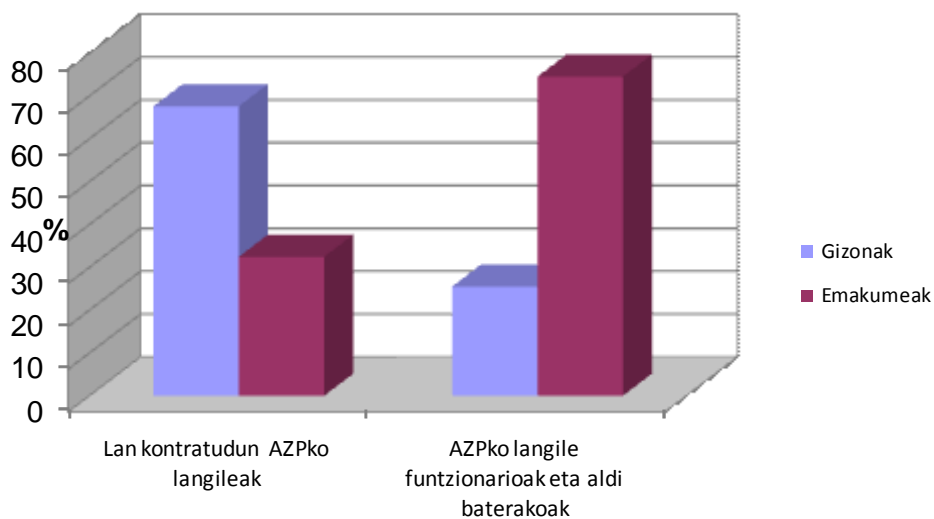
◆ Emakumeak (%)

◆ Elebidunak (%)

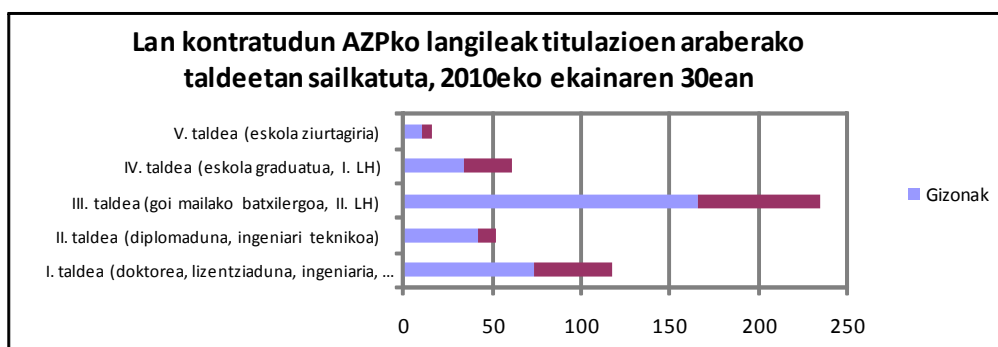


## ADMINISTRAZIO ETA ZERBITZUETAKO LANGILEAK

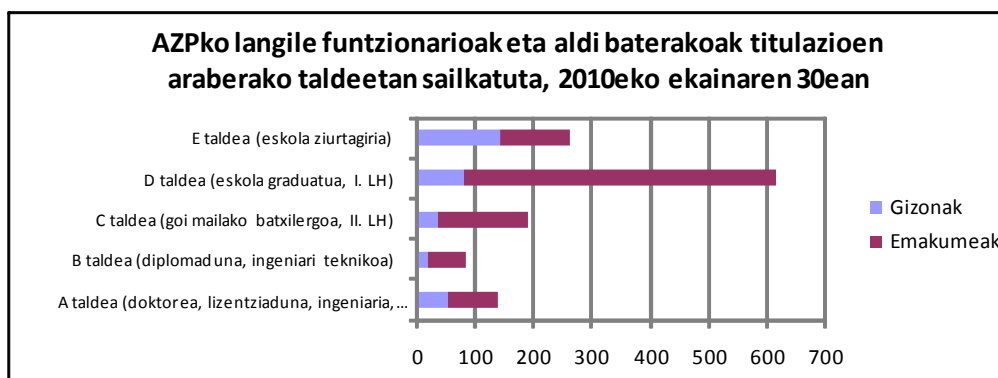
**AZPko emakume eta gizonen porzentajeak, 2010ko ekainaren 30ean**



**Lan kontratudun AZPko langileak titulazioen arabera taldeetan sailkatuta, 2010eko ekainaren 30ean**



**AZPko langile funtzionarioak eta aldi baterakoak titulazioen arabera taldeetan sailkatuta, 2010eko ekainaren 30ean**



## TAULAK

### EGOERA OROKORRA

UPV/EHUko egoera orokorra, 2008/2009					
2008/2009	Gizonak	Gizonen %	Emakumeak	Emakumeen %	Guztira
1. eta 2. zikloak*	18.912	% 45	23.114	% 55	42.026
Graduondokoa*	1.341	% 42,93	1.783	% 57,07	3.124
Tesia**	129	% 44,48	161	% 55,52	290
Irakasleak***	2.959	% 57,75	2.165	% 42,25	5.124
Katedrak (UK)***	360	% 78,26	100	% 21,74	460

\* 2009ko urriko Unibertsitatea Zenbakitan txostenetik ateratako datuetan oinarrituta.

\*\*Master eta Doktorego Atalak emandako eta 2011-02-07an jasotako datuetan oinarrituta.

\*\*\*2009ko urriko Unibertsitatea Zenbakitan txostenetik ateratako datuetan oinarrituta.

## MATRIKULATUTAKO IKASLEAK – GRADU IKASKETAK

Unibertsitate eskoletako graduetak matrikulazio kopurua (2009)				
IKASTEGLAK	Emakumeak	Gizonak	Emak. %	GUZTIRA
Donostiako UE Politeknikoa	581	1.503	% 28	<b>2.084</b>
Erizaintza UE	890	133	% 87	<b>1.023</b>
Enpresa Ikasketen UE	1.506	1.390	% 52	<b>2.896</b>
Industria Ingeniaritza Teknikoko UE	644	2.038	% 24	<b>2.682</b>
Meatzeen eta Herri Lanen Ingeniaritza Teknikoko UE	267	543	% 33	<b>810</b>
Gasteizko Ingeniaritzako UE	389	1.079	% 26	<b>1.468</b>
Irakasleen UE	3.773	1.127	% 77	<b>4.900</b>
Lan Harremanen UE	243	168	% 59	<b>411</b>
Gasteizko Gizarte Langintzako UE	356	85	% 81	<b>441</b>
<b>GUZTIRA</b>	<b>8.649</b>	<b>8.066</b>	<b>% 52</b>	<b>16.715</b>

2010eko irailaren amaierako Unibertsitatea Zenbakitan txostenetik ateratako datuetan oinarrituta.

Graduetako matrikulazio kopurua (2009)				
IKASTEGLIAK	Emakumeak	Gizonak	Emakumeen %	GUZTIRA
Arkitekturako GET	805	607	% 57	1.413
Bilboko Ingeniaritza GET	1.027	2.286	% 31	3.313
Nautika eta Itsasontzi Makineria GET	66	322	% 17	388
Arte Ederren F.	907	416	% 69	1.323
Zientzia eta Teknologia F.	1.176	807	% 59	1.983
Ekonomia eta Enpresa Zientzien F.*	2.206	1.840	% 55	4.046
Kimika Zientzien F.	138	88	% 61	226
Gizarte eta Komunikazio Zientzien F.	1.504	962	% 61	2.466
Jarduera Fisikoaren eta Kirolaren Zientzien F.	138	438	% 24	576
Zuzenbide F.**	655	401	% 62	1.056
Farmazia F.	1.109	374	% 75	1.483
Filosofia eta Hezkuntza Zientzien F.	1.138	342	% 77	1.480
Informatika F.	156	645	% 19	801
Letren F.	1.148	600	% 66	1.748
Medikuntza eta Odontologia F.	1.316	453	% 74	1.769
Psikologia F.	969	271	% 78	1.240
<b>GUZTIRA</b>	<b>14.458</b>	<b>10.852</b>	<b>% 57</b>	<b>25.311</b>

2010eko irailaren amaierako Unibertsitatea Zenbakitan txostenetik ateratako datuetan oinarrituta.



Matrikulazioen bilakaera, ikastegien arabera										
IKASTEGLAK	2001	2002	2003	2004	2005	2006	2007	2008	2009	Aldakuntza
Donostiako UE Politeknikoa	% 20	% 23	% 23	% 25	% 26	% 27	% 28	% 28	% 28	% 8
Erizaintza UE*	% 89	% 88	% 88	% 87	% 88	% 88	% 88	% 88	% 87	% -2
Enpresa Ikasketen UE**	% 55	% 55	% 54	% 54	% 53	% 54	% 53	% 54	% 52	% -3
Industria Ingeniaritza Teknikoko UE***	% 22	% 23	% 24	% 26	% 27	% 26	% 26	% 25	% 24	% 2
Meatzteen eta Herri Lanen Ingeniaritza Teknikoko UE	% 26	% 26	% 28	% 30	% 33	% 33	% 33	% 34	% 33	% 7
Gasteizko Ingeniaritzako UE	% 24	% 26	% 27	% 27	% 28	% 28	% 27	% 27	% 26	% 2
Irakasleen UE****	% 79	% 79	% 78	% 78	% 78	% 78	% 78	% 77	% 77	% -2
Lan Harremanen UE	% 64	% 63	% 63	% 62	% 59	% 60	% 61	% 60	% 59	% -5
Gasteizko Gizarte Langintzako UE	% 89	% 86	% 85	% 83	% 83	% 84	% 84	% 83	% 81	% -8

2010eko irailaren amaierako Unibertsitatea Zenbakitan txostenetik ateratako datuetan oinarrituta.

Matrikulazioen bilakaera, ikastegien arabera										
IKASTEGLIAK	2001	2002	2003	2004	2005	2006	2007	2008	2009	Aldakuntza
Arkitekturako GET	% 53	% 54	% 54	% 55	% 54	% 54	% 55	% 56	% 57	% 4
Bilboko Ingeniaritza GET	% 28	% 30	% 31	% 31	% 32	% 32	% 32	% 31	% 31	% 3
Nautika eta Itsasontzi Makineria GET	% 24	% 23	% 20	% 19	% 17	% 14	% 17	% 18	% 17	% -7
Arte Ederren F.	% 70	% 70	% 71	% 72	% 71	% 69	% 69	% 69	% 69	% -1
Zientzia eta Teknologia F.	% 60	% 61	% 61	% 61	% 62	% 62	% 61	% 61	% 59	% -1
Ekonomia eta Enpresa Zientzien F.*	% 57	% 57	% 57	% 57	% 57	% 57	% 57	% 56	% 55	% -2
Kimika Zientzien F.	% 63	% 63	% 65	% 64	% 65	% 64	% 59	% 58	% 61	% -2
Gizarte eta Komunikazio Zientzien F.	% 65	% 66	% 66	% 66	% 65	% 64	% 64	% 61	% 61	% -4
Jarduera Fisikoaren eta Kirolaren Zientzien F.	% 37	% 34	% 32	% 32	% 28	% 28	% 26	% 27	% 24	% -13
Zuzenbide F.**	% 59	% 59	% 60	% 61	% 61	% 60	% 60	% 62	% 62	% 3
Farmazia F.	% 85	% 85	% 83	% 82	% 81	% 80	% 79	% 77	% 75	% -10
Filosofia eta Hezkuntza Zientzien F.	% 78	% 77	% 78	% 77	% 77	% 78	% 78	% 79	% 77	% -1
Informatika F.	% 26	% 25	% 24	% 23	% 24	% 23	% 22	% 21	% 19	% -7
Letren F.	% 66	% 66	% 69	% 68	% 69	% 68	% 67	% 67	% 66	% 0
Medikuntza eta Odontologia F. ***	% 79	% 79	% 80	% 79	% 78	% 78	% 78	% 77	% 74	% -5
Psikologia F.	% 81	% 81	% 83	% 81	% 81	% 80	% 80	% 78	% 78	% -3

2010eko irailaren amaierako Unibertsitatea Zenbakitan txostenetik ateratako datuetan oinarrituta.

Graduetako matrikulazio kopurua, zikloen arabera (2009)				
ZIKLOAK	Emakumeak	Gizonak	Emakumeen %	GUZTIRA
1. zikloa	15.019	12.866	% 54	27.885
2. zikloa	8.095	6.046	% 57	14.141
<b>GUZTIRA</b>	<b>23.114</b>	<b>18.912</b>	<b>% 55</b>	<b>42.026</b>

2010eko irailaren amaierako Unibertsitatea Zenbakitan txostenetik ateratako datuetan oinarrituta.

Graduetako matrikulazio kopurua, zikloen arabera (2009)						
	1. zikloa		2. zikloa		GUZTIRA	
Emakumeak	15.019	% 65	8.095	% 35	<b>23.114</b>	% 100
Gizonak	12.866	% 68	6.046	% 32	<b>18.912</b>	% 100
<b>GUZTIRA</b>	<b>27.885</b>	<b>% 66</b>	<b>14.141</b>	<b>% 34</b>	<b>42.026</b>	<b>% 100</b>

2010eko irailaren amaierako Unibertsitatea Zenbakitan txostenetik ateratako datuetan oinarrituta.

Graduetako matrikulazio kopurua, zientzia arloen arabera (2009)				
ZIENTZIA ARLOA	Emakumeak	Gizonak	Emak. %	Guztira
Zientzia Esperimentalak	1.731	978	% 64	2.709
Irakaskuntza Teknikoak	4.019	9.136	% 31	13.155
Osasun Zientziak	2.809	770	% 78	3.579
Gizarte eta Zuzenbide Zientziak	12.338	6.862	% 64	19.200
Giza Zientziak	2.228	1.155	% 66	3.383
<b>GUZTIRA</b>	<b>23.125</b>	<b>18.901</b>	<b>% 55</b>	<b>42.026</b>

2010eko irailaren amaierako Unibertsitatea Zenbakitan txostenetik ateratako datuetan oinarrituta.

Graduetako matrikulazio kopurua, zientzia arloen arabera (2009)												
	Zientzia		Irakaskuntza		Osasun Zientziak		Gizarte eta		Giza Zientziak		GUZTIRA	
	Esperimentalak		Teknikoak				Zuzenbide Zientziak					
<b>Emakumeak</b>	1.731	% 7,5	4.019	% 17,4	2.809	% 12,1	12.338	% 53,4	2.228	% 9,6	23.125	% 100
<b>Gizonak</b>	978	% 5,2	9.136	% 48,3	770	% 4,1	6.862	% 36,3	1.155	% 6,1	18901	% 100
<b>GUZTIRA</b>	<b>2.709</b>	<b>% 6</b>	<b>13.155</b>	<b>% 31</b>	<b>3.579</b>	<b>% 9</b>	<b>19.200</b>	<b>% 46</b>	<b>3.383</b>	<b>% 8</b>	<b>42.026</b>	<b>% 100</b>

2010eko irailaren amaierako Unibertsitatea Zenbakitan txostenetik ateratako datuetan oinarrituta.

Matrikulazioen bilakaera, zientzia arloen arabera											
ZIENTZIA ARLOA	SEXUA	2001	2002	2003	2004	2005	2006	2007	2008	2009	
Zientzia Esperimentalak	Emakumeak	3.164	2.900	2.804	2.613	2.400	2.165	1.959	1.810	1.731	
	Gizonak	1.685	1.486	1.354	1.268	1.146	1.050	993	957	978	
	Emak. %	65	66	67	67	68	67	66	65	64	
Irakaskuntza Teknikoak	Emakumeak	4.308	4.426	4.542	4.667	4.775	4.617	4.429	4.190	4.019	
	Gizonak	10.863	10.620	10.904	10.749	10.491	10.192	9.757	9.392	9.136	
	Emak. %	28	29	29	30	31	31	31	31	31	
Osasun Zientziak	Emakumeak	2.597	2.659	2.699	2.678	2.715	2.717	2.732	2.773	2.809	
	Gizonak	531	545	557	574	592	600	633	681	770	
	Emak. %	83	83	83	82	82	82	81	80	78	
Gizarte eta Zuzenbide Zientziak	Emakumeak	16.104	15.533	14.807	14.386	13.676	13.191	12.833	12.301	12.338	
	Gizonak	8.592	8.158	7.738	7.440	7.128	6.866	6.763	6.653	6.862	
	Emak. %	65	66	66	66	66	66	65	65	64	
Giza Zientziak	Emakumeak	2.794	2.818	2.747	2.654	2.571	2.397	2.307	2.204	2.228	
	Gizonak	1.428	1.417	1.248	1.211	1.160	1.141	1.138	1.095	1.155	
	Emak. %	66	67	69	69	69	68	67	67	66	

2010eko irailaren amaierako Unibertsitatea Zenbakitan txostenetik ateratako datuetan oinarrituta.

<b>Graduetako matrikulazio kopurua, adinaren arabera (2009)</b>				
	<b>Emakumeak</b>	<b>Gizonak</b>	<b>Emakumeen %</b>	<b>GUZTIRA</b>
<b>18 urte edo gutxiago</b>	2.731	2.042	% 57	4.773
<b>19 urte</b>	2.878	1.958	% 60	4.836
<b>20 urte</b>	3.077	1.984	% 61	5.061
<b>21 urte</b>	2.952	2.055	% 59	5.007
<b>22 urte</b>	2.537	1.941	% 57	4.478
<b>23 urte</b>	1.978	1.805	% 52	3.783
<b>24 urte</b>	1.495	1.487	% 50	2.982
<b>25 urte</b>	1.084	1.116	% 49	2.200
<b>25 urte baino gehiago</b>	4.392	4.514	% 49	8.906
<b>GUZTIRA</b>	<b>23.124</b>	<b>18.902</b>	<b>% 55</b>	<b>42.026</b>

2010eko irailaren amaierako Unibertsitatea Zenbakitan txostenetik ateratako datuetan oinarrituta.

Graduetako matrikulazio kopurua, adinaren arabera (2009)																				
2009	18 urte edo -		19 urte		20 urte		21 urte		22 urte		23 urte		24 urte		25 urte		25 urte edo +		GUZTIRA	
Emakumeak	2.731	% 12	2.878	% 12	3.077	% 13	2.952	% 13	2.537	% 11	1.978	% 9	1.495	% 6	1.084	% 5	4.392	% 19	<b>23.124</b>	<b>% 100</b>
Gizonak	2.042	% 11	1.958	% 10	1.984	% 10	2.055	% 11	1.941	% 10	1.805	% 10	1.487	% 8	1.116	% 6	4.514	% 24	<b>18.902</b>	<b>% 100</b>
<b>GUZTIRA</b>	<b>4.773</b>	<b>% 11</b>	<b>4.836</b>	<b>% 12</b>	<b>5.061</b>	<b>% 12</b>	<b>5.007</b>	<b>% 12</b>	<b>4.478</b>	<b>% 11</b>	<b>3.783</b>	<b>% 9</b>	<b>2.982</b>	<b>% 7</b>	<b>2.200</b>	<b>% 5</b>	<b>8.906</b>	<b>% 21</b>	<b>42.026</b>	<b>% 100</b>

2010eko irailaren amaierako Unibertsitatea Zenbakitan txostenetik ateratako datuetan oinarrituta.

Graduetako matrikulazio kopurua, zientzia arloen eta hizkuntzen arabera (2009)						
ZIENTZIA ARLOA	HIZKUNTZA	Gizonak	%	Emakumeak	%	Guztira
Zientzia Esperimentalak	Euskara	418	% 36,47	728	% 63,53	1.146
	Gaztelania	560	% 35,83	1.003	% 64,17	1.563
Osasun Zientziak	Euskara	215	% 16,20	1.112	% 83,80	1.327
	Gaztelania	555	% 24,64	1.697	% 75,36	2.252
Giza Zientziak	Euskara	504	% 38,47	806	% 61,53	1.310
	Gaztelania	651	% 31,40	1.422	% 68,60	2.073
Gizarte eta Zuzenbide Zientziak	Euskara	2.511	% 30,12	5.826	% 69,88	8.337
	Gaztelania	4.348	% 40,03	6.515	% 59,97	10.863
Irakaskuntza Teknikoak	Euskara	2.540	% 67,27	1.236	% 32,73	3.776
	Gaztelania	6.601	% 70,38	2.778	% 29,62	9.379
<b>Guztira</b>	<b>Euskara</b>	<b>6.188</b>	<b>% 38,93</b>	<b>9.708</b>	<b>% 61,07</b>	<b>15.896</b>
	<b>Gaztelania</b>	<b>12.715</b>	<b>% 48,66</b>	<b>13.415</b>	<b>% 51,34</b>	<b>26.130</b>
<b>Guztira</b>		<b>18.903</b>	<b>% 44,98</b>	<b>23.123</b>	<b>% 55,02</b>	<b>42.026</b>

2010eko irailaren amaierako Unibertsitatea Zenbakitan txostenetik ateratako datuetan oinarrituta.

Graduetako matrikulazioak, zientzia arloen eta hizkuntzen arabera (2009)						
ZIENTZIA ARLOA	HIZKUNTZA	Euskara	%	Gaztelania	%	GUZTIRA
Zientzia Esperimentalak	Emakumeak	728	% 42,11	1.003	% 58,01	1.729
	Gizonak	418	% 42,61	560	% 57,08	981
Osasun Zientziak	Emakumeak	1.112	% 39,56	1.697	% 60,37	2.811
	Gizonak	215	% 27,53	555	% 71,06	781
Giza Zientziak	Emakumeak	806	% 35,95	1.422	% 63,43	2.242
	Gizonak	504	% 43,08	651	% 55,64	1.170
Gizarte eta Zuzenbide Zientziak	Emakumeak	5.826	% 47,16	6.515	% 52,74	12.354
	Gizonak	2.511	% 36,47	4.348	% 63,15	6.885
Irakaskuntza Teknikoak	Emakumeak	1.236	% 30,99	2.778	% 69,64	3.989
	Gizonak	2.540	% 27,96	6.601	% 72,67	9.084
GUZTIRA	Emakumeak	<b>9.708</b>	<b>% 41,98</b>	<b>13.415</b>	<b>% 58,02</b>	<b>23.123</b>
	Gizonak	<b>6.188</b>	<b>% 32,74</b>	<b>12.715</b>	<b>% 67,26</b>	<b>18.903</b>
GUZTIRA		<b>15.896</b>	<b>% 37,82</b>	<b>26.130</b>	<b>% 62,18</b>	<b>42.026</b>

2010eko irailaren amaierako Unibertsitatea Zenbakitan txostenetik ateratako datuetan oinarrituta.

Alemanez, ingelesez edo frantsesez ematen den graduko irakasgairien batean matrikulatutako ikasleak (2009)			
ZIENTZIA ARLOA	Gizonak	Emakumeak	GUZTIRA
Zientzia Esperimentalak	49	72	<b>121</b>
Irakaskuntza Teknikoak	201	107	<b>308</b>
Osasun Zientziak	10	33	<b>43</b>
Gizarte eta Zuzenbide Zientziak	452	671	<b>1.123</b>
Giza Zientziak	141	582	<b>723</b>
<b>GUZTIRA</b>	<b>853</b>	<b>1.465</b>	<b>2.318</b>

2010eko irailaren amaierako Unibertsitatea Zenbakitan txostenetik ateratako datuetan oinarrituta.

Ikasleak graduatan eta Unibertsitate Masterretan (2009)	Emakumeak		Gizonak	
	Graduak	U Masterrak	Graduak	U Masterrak
Zientzia Esperimentalak	7%	26%	5%	21%
Irakaskuntza Teknikoak	17%	20%	48%	37%
Osasun Zientziak	12%	10%	4%	4%
Gizarte eta Zuzenbide Zientziak	53%	37%	36%	29%
Giza Zientziak	10%	8%	6%	9%
<b>GUZTIRA</b>	<b>100%</b>	<b>100%</b>	<b>100%</b>	<b>100%</b>



## IKASKETAK AMAITU BERRI DITUZTEN IKASLEAK

Ikasketak amaitu berri dituzten ikasleak, zientzia arloen arabera (2008/2009)											
	Zientzia Esperimentalak	%	Irakaskuntza Teknikoak	%	Osasun Zientziak	%	Gizarte eta Zuzenbide Zientziak	%	Giza Zientziak	%	GUZTIRA
<b>Emakumeak</b>	341	% 7,97	629	% 14,71	524	% 12,25	2.434	% 56,92	348	% 8,14	4.276
<b>Gizonak</b>	118	% 4,47	1.381	% 52,35	88	% 3,34	910	% 34,5	141	% 5,34	2.638
<b>GUZTIRA</b>	459	% 6,64	2.010	% 29,07	612	% 8,85	3.344	% 48,37	489	% 7,07	6.914

2010eko irailaren amaierako Unibertsitatea Zenbakitan txostenetik ateratako datuetan oinarrituta.

Ikasketak amaitu berri dituzten ikasleen bilakaera											
ZIENTZIA ARLOA	Sexua	2000	2001	2002	2003	2004	2005	2006	2007	2008	
Zientzia Esperimentalak	Gizonak	268	227	188	171	200	181	149	147	118	
	Emakumeak	486	457	436	437	471	458	432	356	341	
	Emak. %	64,46	66,81	69,87	71,88	70,19	71,67	74,35	70,78	74,29	
Irakaskuntza Teknikoak	Gizonak	1.647	1.511	1.327	1.424	1.281	1.389	1.375	1.323	1.381	
	Emakumeak	573	540	549	537	528	650	633	649	629	
	Emak. %	25,81	26,33	29,26	27,38	29,19	31,88	31,52	32,91	31,29	
Osasun Zientziak	Gizonak	106	93	96	82	93	94	88	91	88	
	Emakumeak	483	516	489	547	501	512	540	547	524	
	Emak. %	82	84,73	83,59	86,96	84,34	84,49	85,99	85,74	85,62	
Gizarte eta Zuzenbide Zientziak	Gizonak	1.564	1.353	1.335	1.098	1.086	1.129	1.002	983	910	
	Emakumeak	3.565	3.040	3.261	2.771	2.786	2.757	2.520	2.476	2.434	
	Emak. %	69,51	69,20	70,95	71,62	71,95	70,95	71,55	71,58	72,79	
Giza Zientziak	Gizonak	190	187	171	174	141	143	138	155	141	
	Emakumeak	422	406	444	399	366	427	410	369	348	
	Emak. %	68,95	68,47	72,20	69,63	72,19	74,91	74,82	70,42	71,17	
<b>GUZTIRA</b>	<b>Gizonak</b>	<b>3.775</b>	<b>3.371</b>	<b>3.117</b>	<b>2.949</b>	<b>2.801</b>	<b>2.936</b>	<b>2.752</b>	<b>2.699</b>	<b>2.638</b>	
	<b>Emakumeak</b>	<b>5.529</b>	<b>4.959</b>	<b>5.179</b>	<b>4.691</b>	<b>4.652</b>	<b>4.804</b>	<b>4.535</b>	<b>4.397</b>	<b>4.276</b>	

2010eko irailaren amaierako Unibertsitatea Zenbakitan txostenetik ateratako datuetan oinarrituta.

## GRADUONDOKO IKASLEAK

Graduondoko ikasleak (2008)				
	Emakumeak	Gizonak	Emakumeen %	Guztira
Unibertsitate masterrak	605	424	58,79	1.029
Berezko tituluak	420	301	58,25	721
Doktorego programak	758	616	55,17	1.374
<b>GUZTIRA</b>	<b>1.783</b>	<b>1.341</b>	<b>57,07</b>	<b>3.124</b>

2010eko irailaren amaierako Unibertsitatea Zenbakitan txostenetik ateratako datuetan oinarrituta.

Unibertsitate masterretan matrikulatutako ikasleen bilakaera, zientzia arloen arabera											
Zientzia arloa	2006/2007			2007/2008			2008/2009			Δ 2006-2009	
	Gizonak	Emak.	Em. %	Gizonak	Emak.	Em. %	Gizonak	Emak.	Em. %	Gizonak	Emak.
Zientzia Esperimentalak	41	81	66,39	58	111	65,68	88	155	63,79	115	91
Irakaskuntza Teknikoak	40	30	42,86	61	51	45,54	157	118	42,91	293	293
Osasun Zientziak	0	0		11	39	78,00	17	58	77,33	55	49
Gizarte eta Zuzenbide Zientziak	29	48	62,34	97	146	60,08	125	226	64,39	331	371
Giza Zientziak	0	0		14	22	61,11	37	48	56,47	164	118
<b>GUZTIRA</b>	<b>110</b>	<b>159</b>	<b>59,11</b>	<b>241</b>	<b>369</b>	<b>60,49</b>	<b>424</b>	<b>605</b>	<b>58,79</b>	<b>285</b>	<b>281</b>

2008/2009 ikasturteko datuak, 2010eko irailaren amaierako Unibertsitatea Zenbakitan txostenetik ateratako datuetan oinarrituta bildutakoak.

2008an eta 2009an irakurritako tesiak, zientzia arloen arabera				
	Emakumeak	Gizonak	Emak. %	GUZTIRA
Zientzia Esperimentalak	97	75	% 56,4	172
Irakaskuntza Teknikoak	39	66	% 37,14	105
Osasun Zientziak	66	32	% 67,35	98
Gizarte eta Zuzenbide Zientziak	66	46	% 58,93	112
Giza Zientziak	30	35	% 46,15	65
<b>GUZTIRA</b>	<b>298</b>	<b>254</b>	<b>% 53,99</b>	<b>552</b>

Master eta Doktorego Atalak emandako eta 2011-02-07an jasotako datuetan oinarrituta.

2008an eta 2009an irakurritako tesiak, zientzia arloen arabera												
	Zientzia		Irakaskuntza		Osasun Zientziak		Gizarte eta Zuzenbide Zientziak		Giza Zientziak		GUZTIRA	
	Esperimentalak		Teknikoak									
<b>Emakumeak</b>	97	% 33	39	% 13	66	% 22	66	% 22	30	% 10	298	% 100
<b>Gizonak</b>	75	% 30	66	% 26	32	% 13	46	% 18	35	% 14	254	% 100
<b>GUZTIRA</b>	<b>172</b>	<b>% 31</b>	<b>105</b>	<b>% 19</b>	<b>98</b>	<b>% 18</b>	<b>112</b>	<b>% 20</b>	<b>65</b>	<b>% 12</b>	<b>552</b>	<b>% 100</b>

Master eta Doktorego Atalak emandako eta 2011-02-07an jasotako datuetan oinarrituta.

2008an eta 2009an irakurritako tesiak, hizkuntzaren eta zientzia arloaren arabera						
ZIENTZIA ARLOA		Euskara	Gaztelania	Ingelesa	Besteak*	GUZTIRA
<b>Zientzia Esperimentalak</b>	Emakumeak	1	77	15	4	97
	Gizonak	1	49	22	3	75
<b>Irakaskuntza Teknikoak</b>	Emakumeak	5	28	6	0	39
	Gizonak	0	46	20	0	66
<b>Osasun Zientziak</b>	Emakumeak	2	55	5	4	66
	Gizonak	1	29	1	1	32
<b>Gizarte eta Zuzenbide Zientziak</b>	Emakumeak	2	61	3	0	66
	Gizonak	4	38	4	0	46
<b>Giza Zientziak</b>	Emakumeak	8	19	2	1	30
	Gizonak	2	29	2	2	35
<b>GUZTIRA</b>	Emakumeak	<b>18</b>	<b>240</b>	<b>31</b>	<b>9</b>	<b>298</b>
	Gizonak	<b>8</b>	<b>191</b>	<b>49</b>	<b>6</b>	<b>254</b>
		<b>26</b>	<b>431</b>	<b>80</b>	<b>15</b>	<b>552</b>

Master eta Doktorego Atalak emandako eta 2011-02-07an jasotako datuetan oinarrituta.

\*Ingelesa/gaztelania: 7 emakume eta 3 gizon; euskara/ingelesa: 1 emakume eta 1 gizon; portugesa/gaztelania: 1 gizon; portugesa: 1 gizon; italiara: 1 emakume.

## IRAKASLE ETA IKERTZAILEAK

Irakasle eta ikertzaileak kategorien arabera, 2010eko ekainaren 30ean				
KATEGORIA	Emakumeak	Gizonak	Emak. %	GUZTIRA
Agregatua	84	107	% 43,98	191
UEE	36	83	% 30,25	119
UE	122	352	% 25,74	474
UEK	15	46	% 24,59	61
UK	102	365	% 21,84	467
UEko laguntz.	51	52	% 49,51	103
Unib. laguntz.	99	119	% 45,41	218
Ikertz.*	485	409	% 54,25	894
UEko lan kontratudun bitart.	120	92	% 56,6	212
Unib. lan kontratudun bitart.	360	315	% 53,33	675
UT	475	687	% 40,88	1.162
UET	300	336	% 47,17	636
Beste batzuk	39	65	% 37,5	104
<b>GUZTIRA</b>	<b>2.288</b>	<b>3.028</b>	<b>% 43,04</b>	<b>5.316</b>

2010eko ekainaren 30eko Unibertsitatea Zenbakitan txostenetik ateratako datuetan oinarrituta.

\*Kategoria multzoa: ikertzaile doktorea; ikertzaile ez doktorea; Nafarroako Gobernuak, UPV/EHUko, MECeko, Eusko Jaurlaritzako, Europako Erkidegoko, Juan de la Cierva programako eta Marie Curie programako bekadunak; eta MECeko ez doktorea.

\*\*Kategoria multzoa: irakaslea, UEko tailerreko/laborategiko irakaslea, unibertsitateko tailerreko/laborategiko irakaslea, Nautika Eskola Ofizialeko irakasle numerarioa, irakasle atxikia (laguntzaile doktorea), unibertsitateko irakasle emeritua, SHEEko irakaslea eta unibertsitateko irakasle bisitaria.

Titularrak/katedradunak ratioa, 2010eko ekainaren 30ean			
	Titularrak	Katedradunak	Ratioa
Emakumeak	475	117	4,06
Gizonak	687	411	1,67
<b>GUZTIRA</b>	<b>1.162</b>	<b>528</b>	<b>2,20</b>

2010eko ekainaren 30eko Unibertsitatea Zenbakitan txostenetik ateratako datuetan oinarrituta.

<b>Ikertzaile motak, 2010eko ekainaren 30ean</b>				
<b>IKERKETA</b>	<b>Emakumeak</b>	<b>Gizonak</b>	<b>Emakumeen %</b>	<b>Guztira</b>
Ikertzailea (doktoea)	85	102	% 45	187
Ikertzailea (ez doktoea)	144	126	% 53	270
Nafarroako Gobernuako ikertzaile bekaduna	2	0	% 100	2
MECeke ikertzaile bekaduna	23	21	% 52	44
UPV/EHUko ikertzaile bekaduna	65	36	% 64	101
Praktiketako ikertzailea (MECeke bekadunak)	9	4	% 69	13
Praktiketako ikertzailea (UPV/EHUko bekadunak)	97	62	% 61	159
Praktiketako ikertzailea (EJko bekadunak)	49	36	% 58	85
Juan de la Cierva programako ikertzailea	5	11	% 31	16
Ramon y Cajal programako ikertzailea	4	10	% 29	14
MECeke ikertzaile ez doktoea	0	0		0
Europako Erkidegoko ikertzailea	0	1	% 0	1
Marie Curie programako ikertzailea	2	0	% 100	2
<b>GUZTIRA</b>	<b>485</b>	<b>409</b>	<b>% 54</b>	<b>894</b>

2010eko ekainaren 30eko Unibertsitatea Zenbakitan txostenetik ateratako datuetan oinarrituta.

<b>Irakasle eta ikertzaileak doktoregoen arabera, 2010eko ekainaren 30ean</b>				
<b>DOKTOREGOA</b>	<b>Gizonak</b>	<b>Emakumeak</b>	<b>Emakumeen %</b>	<b>GUZTIRA</b>
<b>Bai</b>	1.775	1.154	% 39,4	2.929
<b>Ez</b>	1.253	1.134	% 47,5	2.387
<b>GUZTIRA</b>	<b>3.028</b>	<b>2.288</b>	<b>% 43</b>	<b>5.316</b>

2010eko ekainaren 30eko Unibertsitatea Zenbakitan txostenetik ateratako datuetan oinarrituta.

<b>Irakasle eta ikertzaileak doktoregoen arabera, 2010eko ekainaren 30ean</b>				
<b>DOKTOREGOA</b>	<b>Bai</b>	<b>Ez</b>	<b>Doktoreak (%)</b>	<b>GUZTIRA</b>
<b>Emakumeak</b>	1.154	1.134	% 50,4	2.288
<b>Gizonak</b>	1.775	1.253	% 58,6	3.028
<b>GUZTIRA</b>	<b>2.929</b>	<b>2.387</b>	<b>% 44,9</b>	<b>5.316</b>

2010eko ekainaren 30eko Unibertsitatea Zenbakitan txostenetik ateratako datuetan oinarrituta.

Irakasle eta ikertzaileak kategorien eta doktoregoaren arabera, 2010eko ekainaren 30ean						
KATEGORIA	Doktorea			Ez doktorea		
	Emakumeak	Gizonak	Emak. %	Emakumeak	Gizonak	Emak. %
Agregatua	84	107	% 44	0	0	
UEko irakasle elkartua	2	6	% 25	34	77	% 31
Unibertsitateko irakasle elkartua	45	139	% 24	77	213	% 27
UEko katedraduna	15	44	% 25	0	2	% 0
Unibertsitateko katedraduna	102	365	% 22	0	0	% 0
UEko laguntzailea	15	15	% 50	36	37	% 49
Unibertsitateko laguntzailea	58	52	% 53	41	67	% 38
Ikertzailea*	71	88	% 45	414	321	% 56
UEko lan kontratudun bitartekoa	25	11	% 69	95	81	% 54
Unibertsitateko lan kontratudun bitartekoa	155	127	% 55	205	188	% 52
Unibertsitateko irakasle titularra	474	687	% 41	1	0	% 100
Unibertsitate eskolako irakasle titularra	82	93	% 47	218	243	% 47
Beste batzuk*	26	41	% 39	13	24	% 35
<b>GUZTIRA</b>	<b>1.154</b>	<b>1.775</b>	<b>% 39</b>	<b>1.134</b>	<b>1.253</b>	<b>% 48</b>

2010eko ekainaren 30eko Unibertsitatea Zenbakitan txostenetik ateratako datuetan oinarrituta.

\*Kategoria multzoa: ikertzaile doktorea; ikertzaile ez doktorea; Nafarroako Gobernuak, UPV/EHUko, MECeko, Eusko Jaurlaritzako, Europako Erkidegoko, Juan de la Cierva programako eta Marie Curie programako bekaadunak; eta MECeko ez doktorea.

\*\*Kategoria multzoa: irakaslea, UEko tailerreko/laborategiko irakaslea, unibertsitateko tailerreko/laborategiko irakaslea, Nautika Eskola Ofizialeko irakasle numerarioa, irakasle atxikia (laguntzaile doktorea), unibertsitateko irakasle emeritua, SHEEko irakaslea eta unibertsitateko irakasle bisitaria.

<b>Irakasle eta ikertzaileak hizkuntzaren arabera, 2010eko ekainaren 30ean</b>				
<b>ELEBIDUNA</b>	<b>Gizonak</b>	<b>Emakumeak</b>	<b>Emakumeen %</b>	<b>GUZTIRA</b>
<b>Bai</b>	936	884	% 48,6	1.820
<b>Ez</b>	2.092	1.404	% 40,2	3.496
<b>GUZTIRA</b>	<b>3.028</b>	<b>2.288</b>	<b>% 43,0</b>	<b>5.316</b>

2010eko ekainaren 30eko Unibertsitatea Zenbakitan txostenetik ateratako datuetan oinarrituta.

<b>Irakasle eta ikertzaileak hizkuntzaren arabera, 2010eko ekainaren 30ean</b>				
<b>ELEBIDUNA</b>	<b>Bai</b>	<b>Bai (%)</b>	<b>Ez</b>	<b>GUZTIRA</b>
<b>Emakumea</b>	884	% 38,64	1.404	2.288
<b>Gizona</b>	936	% 30,91	2.092	3.028
<b>GUZTIRA</b>	<b>1.820</b>	<b>% 34,24</b>	<b>3.496</b>	<b>5.316</b>

2010eko ekainaren 30eko Unibertsitatea Zenbakitan txostenetik ateratako datuetan oinarrituta.

## ADMINISTRAZIO ETA ZERBITZUETAKO LANGILEAK

AZPko langileak titulazioen arabera taldeetan sailkatuta, 2010eko ekainaren 30ean				
TITULAZIOEN ARABERAKO TALDEA	Gizonak	Emakumeak	Emak. %	GUZTIRA
<b>Lan kontratadun AZPko langileak</b>	325	156	% 32,4	481
I. taldea (doktorea, lizentziaduna, ingeniaria, arkitektoa)	73	44	% 37,6	117
II. taldea (diplomaduna, ingeniari teknikoa)	42	10	% 19,2	52
III. taldea (goi mailako batxilergoa, II. LH)	166	69	% 29,4	235
IV. taldea (eskola graduatua, I. LH)	34	27	% 44,3	61
V. taldea (eskola ziurtagiria)	10	6	% 37,5	16
<b>AZPko langile funtzionarioak eta aldi baterakoak</b>	330	964	% 74,5	1.294
A taldea (doktorea, lizentziaduna, ingeniaria, arkitektoa)	53	86	% 61,9	139
B taldea (diplomaduna, ingeniari teknikoa)	18	68	% 79,1	86
C taldea (goi mailako batxilergoa, II. LH)	35	156	% 81,7	191
D taldea (eskola graduatua, I. LH)	81	534	% 86,8	615
E taldea (eskola ziurtagiria)	143	120	% 45,6	263
<b>GUZTIRA</b>	<b>655</b>	<b>1.120</b>	<b>% 63,1</b>	<b>1.775</b>

2010eko ekainaren 30eko Unibertsitatea Zenbakitan txostenetik ateratako datuetan oinarrituta.