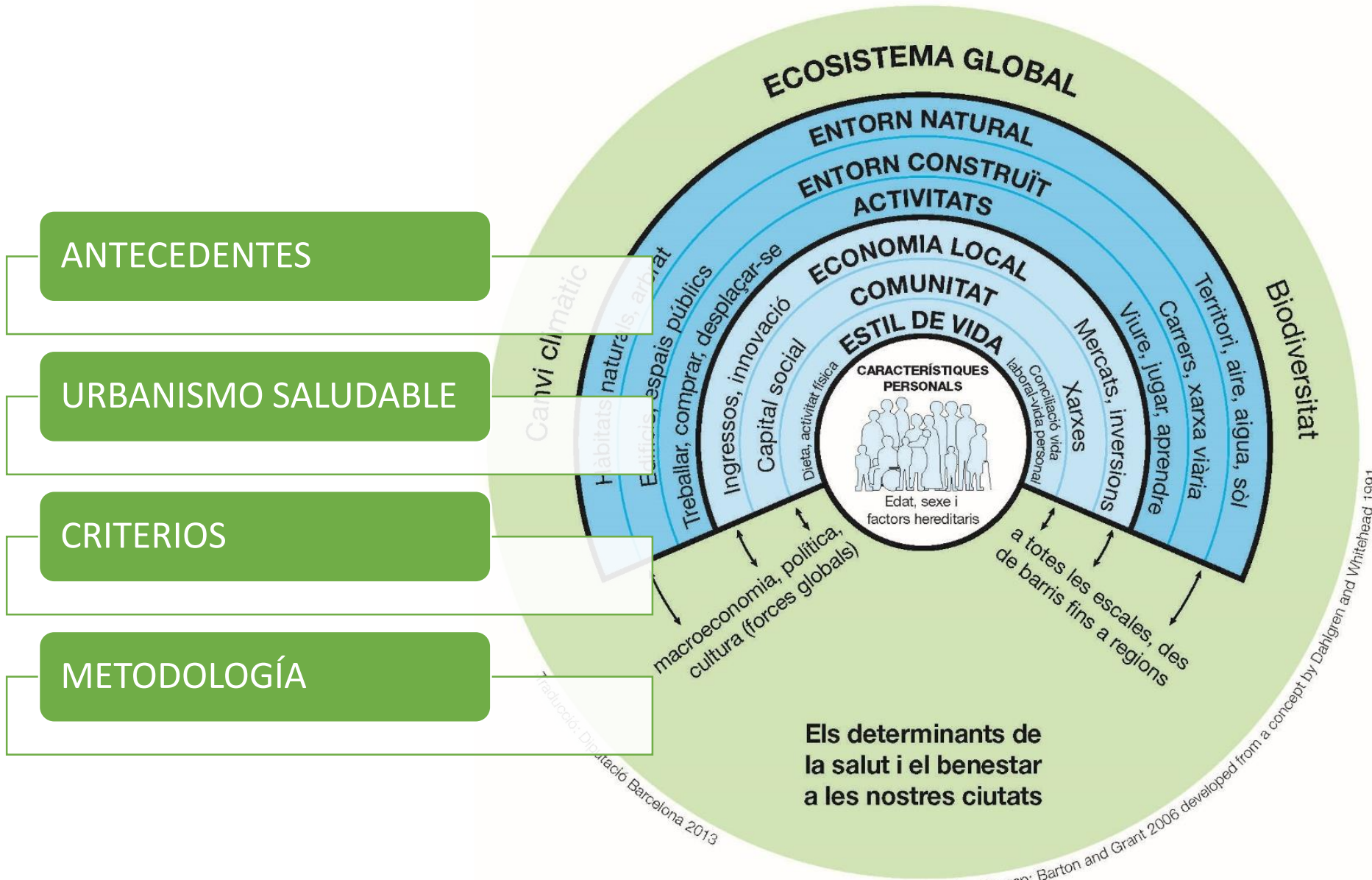

EL MUNICIPIO COMO ESPACIO GENERADOR DE SALUD

V Jornadas de Salud comunitaria y Promoción de la Salud

Vic. Incorporando la Salud en el planeamiento urbanístico





ANTECEDENTES

URBANISMO SALUDABLE

CRITERIOS

METODOLOGÍA

Els determinants de la salut i el benestar a les nostres ciutats

The health map: Barton and Grant 2006 developed from a concept by Dahlgren and Whitehead 1991



AJUNTAMENT DE VIC



ANTECEDENTES

URBANISMO SALUDABLE

CRITERIOS

METODOLOGIA

OMS

- Plan de Acción Global para prevenir i controlar las enfermedades crónicas no transmisibles (2013-2020)

Informe Global de Salud Urbana 2016

- 80% de la población en entornos urbanos

Declaración de Ostrava 2017

- Par a una mejor salud, un mejor entorno y una mayor sostenibilidad

Diputació de Barcelona

- “Entorn Urbà i Salut”

PINSAP

- Criterios para una vivienda y un urbanismo saludables

IS Global

- Planificación Urbana, Medio Ambiente y Salud

ANTECEDENTES

URBANISMO SALUDABLE

CRITERIOS

METODOLOGIA



ANTECEDENTES

URBANISMO SALUDABLE

CRITERIOS

METODOLOGIA



MODELO URBANO

- Compacto
- Mixticidad horizontal y vertical
- Regeneración urbana
- Paisaje Urbano



ESPACIOS LIBRES

- Zonas verdes
- Accesibles y cercanos
- Presencia de verde dentro de la ciudad
- Acceso a zonas verdes territoriales



MOBILIDAD

- Pacificación del tráfico
- Movilidad activa
- Seguridad
- Transporte público accesible
- Calle como lugar de encuentro



PARTICIPACIÓN

- Participación ciudadana en el planeamiento urbanístico



EQUIPAMIENTOS

- Públicos, eficientes y cercanos



SOSTENIBILIDAD

- Calidad del aire
- Calidad acústica
- Eficiencia de recursos y uso de energías renovables

El POUM como instrumento

ANTECEDENTES

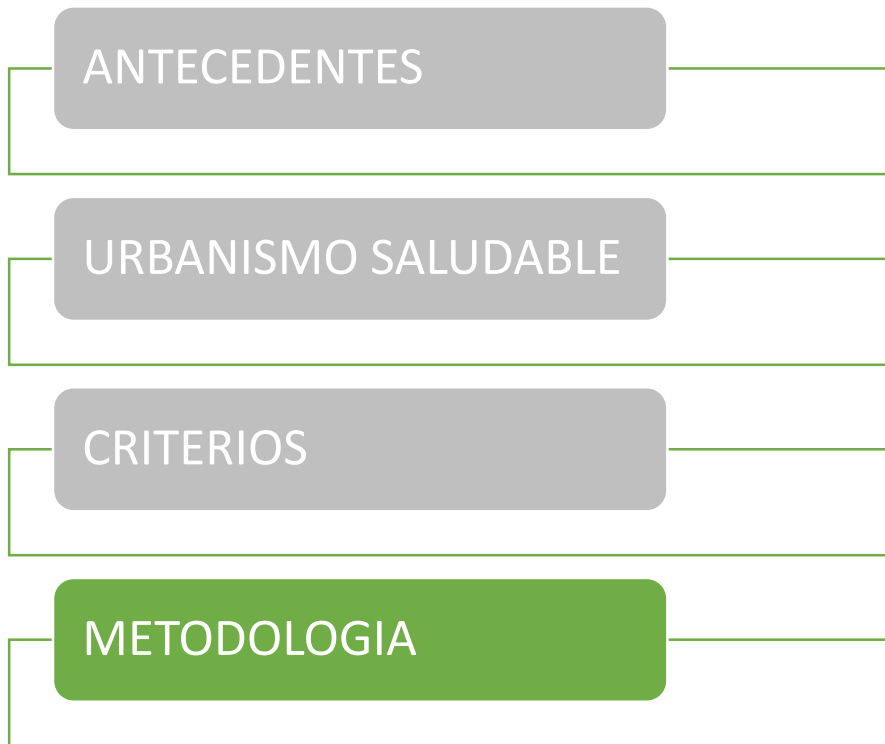
URBANISMO SALUDABLE

CRITERIOS

METODOLOGIA

Identificar las **actuaciones** urbanísticas que tienen un impacto sobre la salud y valorar su posible incorporación en el POUM

Identificar los **indicadores de salud** sobre los cuales incides las acciones urbanísticas del POUM
y
planificar la **evaluación** y seguimiento de su impacto en salud





DETERMINANTES

- ✓ Aspectos del proyecto o del plan que pueden generar un impacto sobre la salud.
- ✓ Identificados a partir de la revisión de 84 estudios científicos publicados entre 2015 y 2017

DENSIDAD	01	Densidad de población y Residencial
	02	Densidad Económica
CONECTIVIDAD ACCESIBILIDAD	03	Nº y tipo de intersecciones
	04	Carriles bici / ciclabilidad
	05	Rutas para peatones / caminabilidad
	06	Transporte público
MIXTICIDAD DE USOS	07	Servicios de Salud, bienestar y comunitarios
	08	Servicios de entretenimiento, cultura ty recreación
	09	Infraestructuras físico-deportivas (ocio y deporte)
	10	Espacios públicos abiertos
PAISAJE URBANO	11	Zonas verdes y azules (cubierta verde, vegetación, lagos, ríos, etc)
	12	Estética
	13	Mobiliario Urbano
	14	Mantenimiento e iluminación
TRÁFICO	15	Tipo de tráfico
	16	Volumen del tráfico

Descripción / Indicadores relacionados / Metodología de evaluación



ELABORACIÓN DE UN CHECK-LIST CON ACCIONES Y CRITERIOS



REVISIÓN BIBLIOGRAFIA EXISTENT

REVISIÓN SISTEMÁTICA DE DOCUMENTOS PÚBLICS I/O GUBERNAMENTALES:

- ✓ 18 documentos publicados entre 2015 y 2017
- ✓ Australia, Canada, EEUU, Europa, Global, Hong Kong, UK y Suecia
- ✓ 117 acciones identificadas

REVISIÓN DE ACCIONES URBANÍSTICAS SALUDABLES EN 15 CIUDADES EUROPEAS:

- ✓ Copenhague, Bristol, Còrdova, Dunkerque, Friburg, Kuopio, Rotterdam, Salamanca, San Fernando de Henares, Sant Andreu de la Barca, Todmorden, Udine, Viana do Castelo, Viena i Vitòria-Gasteiz



CHECK-LIST_ Acciones relacionadas con la Mixticidad i la Densidad

MIXTICITAT

MIXTICITAT EN L'ÚS DEL SÒL

Planejament urbanístic que fomenti i faciliti la barreja d'usos i activitats (habitatge, oficines, escoles, comerç, zones verdes, etc.) evitant les àrees especialitzades en una única activitat.
Preveure l'habitatge i els espais de treball en proximitat amb zones verdes, parcs, camins, etc
Fomentar el comerç i els serveis a l'entorn dels habitatges i zones d'oficines
Fomentar els diversos usos de l'espai públic: lleure, esport, relax, punt de trobada, zona de joc infantil, etc

CARRER COM A ESCENA I LLOC DE TROBADA

Incorporar instal·lacions artístiques temporals al carrer
Organitzar activitats orientades als vianants: comerç al carrer, dia sense cotxes, etc.
Promoure l'ús de terrasses i activitats a la via pública per a millorar l'activitat del carrer

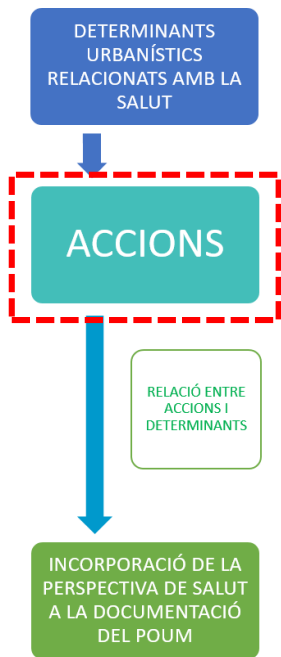
DENSITAT

COMERÇ DE PROXIMITAT

Assegurar espai per a comerç de proximitat a tots els barris
Incorporar mercats setmanals com a complement al comerç
Preveure espais d'aparcament i recorreguts per a bicicletes
Promoure els mercats municipals com a espai pel comerç i les relacions socials
Zones amb fonts i ombra a l'entorn del comerç

CIUTAT COMPACTA

Prioritzar el creixement a l'interior de la pròpia ciutat, evitant grans extensions
Reutilitzar els espais obsolets interiors de la ciutat com a prioritat pel creixement
Millorar la infraestructura verda de les zones d'alta densitat
Assegurar la connectivitat entre les diferents zones verdes



CHECK-LIST_ Acciones relacionadas con la Conectividad

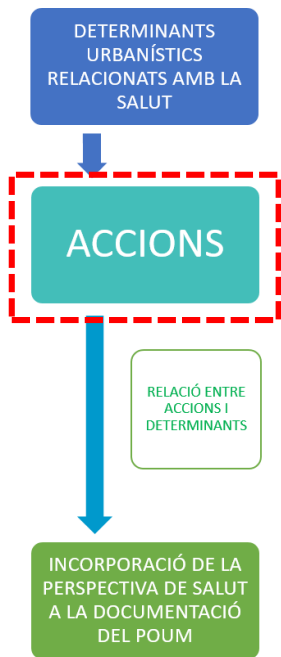
CONNECTIVITAT

CONNECTIVITAT DE LA TRAMA URBANA

Mantenir la continuïtat de les voreres
En els nous creixements, limitar el tamany de les illes
En els espais edificats amb poca permeabilitat, promoure passos a través dels edificis
Evitar passos elevats o subterranis per a vianants
En carrers d'alta densitat de vianants, evitar passos a mitja illa per a vehicles
Mantenir un espai segur per als vianants als accessos d'aparcaments i rampes en general
Assegurar l'accés als principals equipaments
Millorar l'accés als parcs i zones naturals
Crear corredors ecològics al llarg del sistema de verds i blaus
Connectar les parades d'autobús amb les estacions de tren
Millorar els espais per a caminar als barris
Dissenyar i promocionar rutes específiques per a caminar: accessibles, amb plànols guia, indicacions de distàncies, etc

DISSENY DE LES VIES DE VIANANTS

Separar els vianants dels vehicles mitjançant l'ús de mobiliari, arbrat, etc
Proporcionar bancs, fonts i espais de repòs com a suport als recorreguts més llargs
Il·luminació exterior al llarg dels carrers i rutes de vianants
Incorporar arbres i altres elements visualment atractius al llarg dels recorreguts
Amplada de les voreres adequada al seu ús
Passos de vianants tant a les interseccions com a mitja illa (si cal)
Assegurar una xarxa de camins en continuïtat amb les voreres i rutes de vianants, millorant la connectivitat de les rutes per a caminar
Crear rutes per a vianants orientades cap a elements o punts de vista d'interès
Carrers i camins accessibles per a usuaris amb mobilitat reduïda: amplada, radis de gir, temps per a creuar adequat, rampes amb d'accés visibles, etc.



CHECK-LIST_ Acciones relacionadas con la Conectividad

CONNECTIVITAT

CONNECTIVITAT DE LA XARXA DE CARRILS BICI

Definir una estructura bàsica contínua de carrils bici, amb connexions amb la resta de la xarxa
Preveure enllaços entre els diferents modes de transport
Incloure senyalització als carrils bici amb informació sobre diferents direccions i temps estimat fins a diversos destins

CARRILS BICI

Utilitzar marques o senyals per a reforçar la separació entre zones motoritzades i zones de ciclistes
Allà on calgui, separar físicament el carril bici de la resta de vehicles
Ampliar els carrils bici, si el seu ús en supera la capacitat
Atenció especial a les interseccions per tal de millorar la visibilitat entre ciclistes i automòbils
Reduir conflictes entre ciclistes i l'obertura de portes de vehicles.
Ampliar amplada dels aparcaments quan calgui
Potsenciar les vies verdes de connexió exterior

INFRASTRUCTURES CICLISTES

Preveure espais per a l'aparcament de bicicletes al llarg i al final de les rutes
En cruïlles conflictives, utilitzar senyals específiques per a separar els ciclistes del vehicles i els vianants
Valorar la incorporació de programes específics per a l'ús compartit de bicicletes



CHECK-LIST_ Acciones relacionadas con el Paisaje

PAISATGE

PARCS, ESPAIS LLIURES I ESPAIS DE LLEURE

Considerar els espais lliures com a part essencial del desenvolupament urbanístic
Integrar la planificació de l'espai verd i blau.
Assegurar l'accés a les zones verdes en un màxim de 250m
Assegurar l'accés a un gran parc en menys de 10 minuts de desplaçament a peu
Crear o millorar boscos urbans
Millorar l'accés (seguretat i visibilitat) de ciclistes i vianants als grans parcs i zones verdes
Valorar els diferents usos possibles per als espais lliures: esport, horts urbans, joc infantil, punt de trobada...
Crear parcs emblemàtics com a elements integrals de la infraestructura verda
Millorar l'equipament dels parcs per a facilitar-ne el seu ús: camins, mobiliari, fonts, bancs, zones infantils, etc)
Planificar els nous espais lliures en proximitat amb els equipaments
Dissenyar els parcs tenint en compte l'ús i les preferències de la població local i els grups d'edat
Promoure associacions amb organitzacions i/o empreses per a patrocinar i mantenir zones verdes i jardins
Crear una anella verda al voltant de la ciutat

ÀREES DE PARCS INFANTILS

Incloure zones per a l'esport i zones d'ús múltiple
Preservar, en la mesura del possible, el terreny natural
Il·luminació per a promoure l'ús a l'hivern
Preveure espais adequats per a les diferents estacions i en diferents condicions (pluja, sol, fred, etc)
Promoure l'activitat física entre nenes i joves a l'escola i facilitar les instal·lacions adequades
Dissenyar les zones esportives de les escoles tenint en compte el seu ús públic fora de l'horari escolar



CHECK-LIST_ Acciones relacionadas con el Paisaje

PAISATGE

ESPAI PÚBLIC

Espais públics atractius i en bones condicions de manteniment
Situar zones verdes al llarg dels principals recorreguts peatonals
Dissenyar les zones verdes al mateix nivell que les voreres
Situar places a prop de les parades de trànsit
Garantir l'accés de ciclistes a les zones verdes
Places i zones verdes que puguin acollir diversos usos
Preveure els possibles usos en diversitat de situacions climàtiques
Buscar aliances amb entitats per a programar activitats a les places

OCI I ESPORT

Millorar la infraestructura per a promoure l'esport i l'activitat física
Proporcionar una infraestructura de suport per a l'activitat física i esportiva en tots els contextos

ESTÈTICA

Millorar l'estètica del carrer: arbrat, paviments, mobiliari, il·luminació, etc
Promoure la millora i el manteniment de les façanes dels edificis
Evitar espais de la ciutat deixats o sense ús

COBERTA VERDA I VEGETACIÓ

Utilitzar espècies adaptades a la zona climàtica
Promoure la implantació de cobertes i façanes vegetals
Augmentar el nombre d'arbres a les zones vulnerables



CHECK-LIST_ Acciones relacionadas amb el Tràfic

TRÀNSIT

TRANSPORT PÚBLIC I APARCAMENT

Situar les parades de transport públic al llarg de la xarxa principal de carrers
Col·locar senyalització a les parades de transport públic o als edificis públics, amb indicacions de distància, plànols, ruta, temps i calories cremades fins a les següents destinacions
Fomentar l'ús del transport públic amb parades més còmodes per als vianants (amplada, ombra, seients, etc)
Transport públic accessible (cadres de rodes, corxets infantils, carretons de compra, etc)
Preveure zones d'aparcament que facilitin l'intercanvi de mode transport, facilitant la mobilitat activa.
Preveure aparcaments als accessos de la ciutat, en contacte amb els recorreguts per a vianants.
Promoure l'ús de vehicles elèctrics

PACIFICACIÓ DEL TRÀNSIT

Reduir l'amplada de les calçades, per a fomentar el descens de la velocitat
Incorporar elements reductors de la velocitat (ressalts, bandes rugoses, etc)



DE LOS OBJETIVOS...



MODELO URBANO



ZONAS VERDES
CUBIERTA VERDE



EQUIPAMIENTOS



COHESIÓN SOCIAL

... A LAS MEDIDAS CONCRETAS

MODELO DE CIUDAD

- Completar vacíos interiores. Reciclaje de espacios. Consolidación de la ciudad
- Transformación y regeneración
- Modelo Urbano Compacto y mixto
- Ciudad Policéntrica. Estructura de barrios
- Paisaje Urbano
- Recuperación centro histórico

ESPACIOS LIBRES

- Red de zonas verdes conectada con los equipamientos. Accesibles y de proximidad.
- Completar parques urbanos. Aumentar zona verde interior
- Continuidad cinturón verde
- Caminos
- Visión supramunicipal de los espacios naturales
- Actividad agraria
- Usos provisionales espacios urbanizados no edificados
- Río como conector

EQUIPAMIENTOS

- Polifuncionalidad y gestión integrada
- De proximidad
- Equilibrio territorial de los equipamientos de ciudad

COHESIÓN SOCIAL

- Río como oportunidad
- Mixtidad de usos
- Comercio de proximidad
- Diversidad de tipologías
- Fomento de la rehabilitación



DE LOS OBJETIVOS...



VIVIENDA



SOSTENIBILIDAD:
CALIDAD ATMOSFÉRICA
CALIDAD LUMÍNICA
CALIDAD ACÚSTICA



MOVILIDAD



ACTIVIDAD
ECONÓMICA

... A LAS MEDIDAS CONCRETAS

VIVIENDA

- Equilibrio HPO
- Mixticidad
- Materiales y ahorro energético
- Reutilización viviendas vacías

ECOLOGIA URBANA Y SOSTENIBILIDAD

- Reciclaje urbano
- Calidad del aire
- Condiciones de urbanización
- Ordenanza ambiental

MOVILIDAD

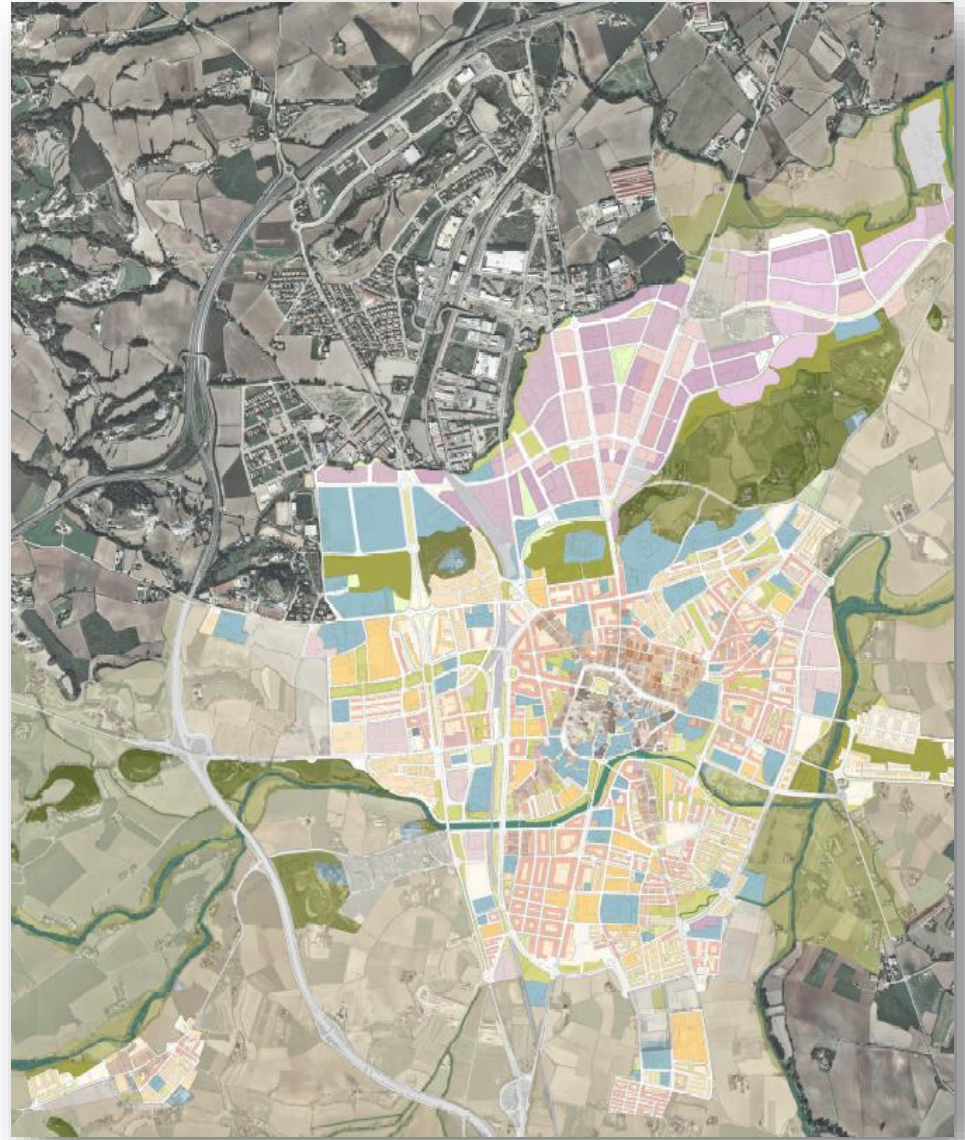
- Aparcamientos paisajísticos
- Continuidad red ciclable
- Recorridos arbolados. Itinerarios saludables
- Pacificar calles
- Movilidad entorno grandes equipamientos
- Puertas de la ciudad
- Caminos para la práctica del deporte

ACTIVIDAD ECONÓMICA

- Fomentar el comercio de proximidad
- Equipamientos como polos de atracción



-  TAMAÑO
-  SUELO URBANO
-  ENTORNO NATURAL
-  EQUIPAMIENTOS
-  PATRIMONIO
-  INFRAESTRUCTURAS
-  TEJIDO PRODUCTIVO
-  PAISAJE
-  SALUD
-  PARTICIPACIÓN



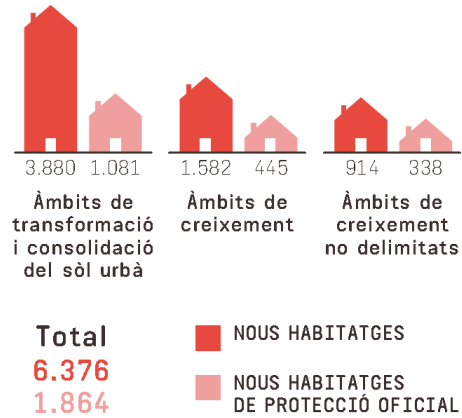
DETERMINANTS URBANÍSTICS RELACIONATS AMB LA SALUT

ACCIONS

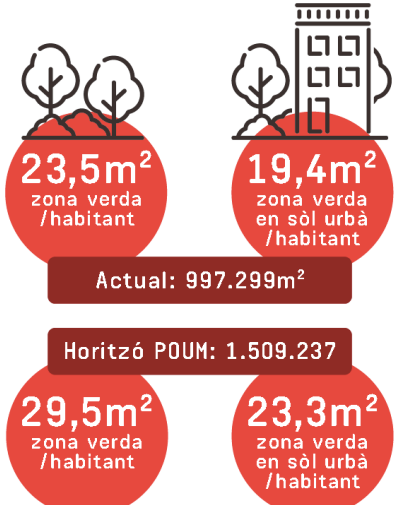
RELACIÓ ENTRE ACCIONS I DETERMINANTS

INCORPORACIÓ DE LA PERSPECTIVA DE SALUT A LA DOCUMENTACIÓ DEL POUM

HABITATGE I HPO



ZONES VERDES



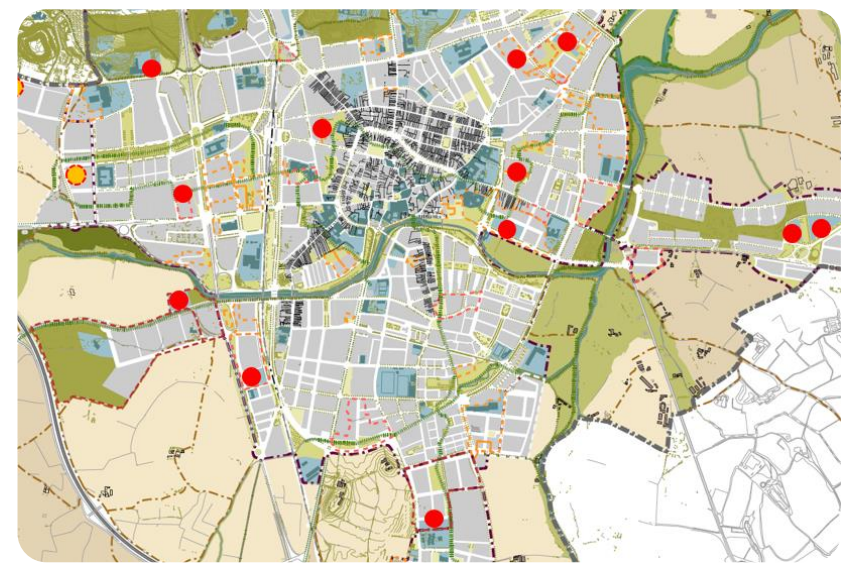
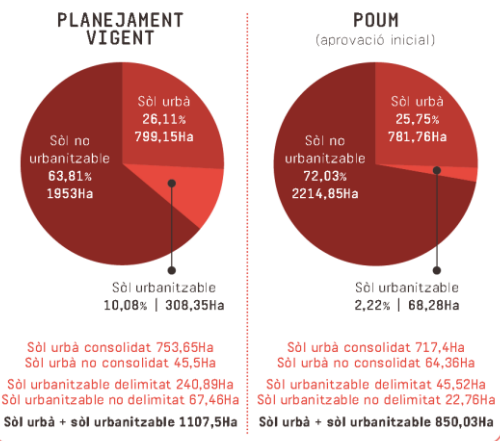
Equipaments actuals en ús
825.580m²

Reserves sòl nous equipaments
238.027m²

Total poum
1.063.607m²

20,77 m²/hab

TIPUS DE SÒL





MEMORIA DE ORDENACIÓN

- Premisas
- Criterios de Planeamiento
- Modelo de ciudad
- Propuestas para la ciudad (y propuestas de gestión)

ESTUDIO EVALUACIÓN DE IMPACTO AMBIENTAL

- Estrategia ambiental: “VIC, CIUTAT VERDA I SALUDABLE”
 - Ciudad agrícola de calidad
 - Ciudad que potencia sus espacios naturales
 - Ciudad verde y azul
 - Ciudad que se abre a su entorno natural
 - Ciudad que cuida el paisaje urbano
 - Ciudad que se mueve a pie y en bicicleta
 - Ciudad que se prepara para los efectos del cambio climático

ESTUDIO DE MOVILIDAD

- Peatones y ciclistas
- Aparcamientos paisajísticos
- Transporte público
- Completar la red viaria

MEMORIA SOCIAL

- Entorno Saludable (mezcla de usos, comercio de proximidad, compleción)
- Disponibilidad de viviendas
- Diseño saludable de los edificios de viviendas (materiales, sistemas de iluminación, ahorro de agua, fuentes de energía, vegetación)
- Uso y mantenimiento de las viviendas (estilo de vida)

DETERMINANTS URBANÍSTICS RELACIONATS AMB LA SALUT

ACCIONS

RELACIÓ ENTRE ACCIONS I DETERMINANTS

INCORPORACIÓ DE LA PERSPECTIVA DE SALUT A LA DOCUMENTACIÓ DEL POU



EI POU situa la salut dels habitants com a objectiu a aconseguir mitjançant les diverses actuacions derivades del planejament. Es posa èmfasi en la millora del benestar de les persones i la proposta de més recorreguts verds que relliguin els espais residencials amb els equipaments i els espais lliures.

COMUNICACIÓ

- EXPOSICIÓ / TRÍPTICOS
- ANUNCIOS / PUBLICIDAD
- WEB I REDES SOCIALES

PARTICIPACIÓ

- PRESENTACIONES EN LOS BARRIOS
- COLECTIVOS PROFESIONALES
- INFORMACIÓN PERSONALIZADA

El nou POUM Vic dibuixa la ciutat del futur

Una ciutat compacta amb diferents eixos de centralitat, una qualificació controlada que aprofita el talant existent i preserva les zones verdes i que distribueix equitativament tant l'habitatge social com el lliure per tota la ciutat.

Objectius del POUM Vic 2019-2030

El nou POUM Vic 2019-2030 té com a objectiu principal aconseguir una ciutat més compacta, amb diferents eixos de centralitat, una qualificació controlada que aprofita el talant existent i preserva les zones verdes i que distribueix equitativament tant l'habitatge social com el lliure per tota la ciutat.

El nou POUM Vic 2019-2030 té com a objectiu principal aconseguir una ciutat més compacta, amb diferents eixos de centralitat, una qualificació controlada que aprofita el talant existent i preserva les zones verdes i que distribueix equitativament tant l'habitatge social com el lliure per tota la ciutat.

CIUTAT SALUDABLE

El POU és una espècie semblant sobre el Mediterrani, però també sobre la salut humana, repeteix que contenen un àlbum d'actuacions. Interrelaciona la ciutat saludable és el resultat desitjable de la ciutat sostenible.

El 75% de la salut depèn de l'espai i l'entorn on desenvolupem la nostra vida és a dir, de la comunitat entre habitat de vida, entorn controlat, entorn natural i entorn social. El POU és una eina que aconsegueix connectar l'habitatge amb la qualitat ambiental local, veïnatge, paisatge, la idea de la comunitat, la ciutat dels propers anys i de la salut un dels seus eixos vertebradors.

El POU concep la Salut en el seu sentit més ampli. Inclou elements que passen tant per la salut ambiental com per aquella que abasta els hàbits saludables i el benestar dels seus habitants: Salut Ambiental, Salut Social, la salut pública de la ciutat són parts a planificar actuacions relacionades amb aspectes tan diversos com l'habitatge lliure, les relacions socials o el medi ambient, sempre centrats al projecte únic, entorn que en el conjunt de tota una ciutat que permetran un impacte positiu en la salut de la ciutat i per tant dels ciutadans. A la Salut de la ciutat caldrà donar per l'entorn i el veïnatge únic, impulsant noves centralitats urbanes, projectes i la cultura a l'entorn i l'entorn controlat de sostenibilitat.

Salut de la Salut com a espècie de la proposta del POU. Podria representar tota les actuacions i totes les actuacions amb la proposta posada sobre l'entorn que aquestes tenen sobre la salut dels ciutadans.

El POU reflexiona sobre la salut actual i la salut del futur tenint en compte el progrés i augment de l'esperança de vida, i per tant l'evolució de la població: del com les ciutadanes en les maneres d'habitar, de treballar, d'estudiar i de viure en general.

Del d'augment punt de vista, el POU proposa un seguit d'actuacions amb capacitat de donar resposta a les necessitats actuals i futures, i alhora facilitar, i per tant fomentar, una **habitatge de vida saludable**.

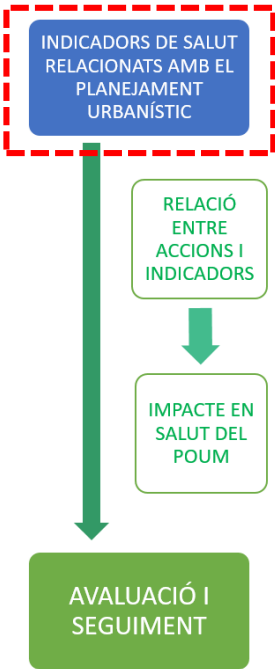
En aquest model de ciutat saludable preem una espècie relacionada la funció de l'entorn i el veïnatge, entorns que aconsegueixen diferents segons el tipus d'entorn, però sempre relacionats tant amb la veïnatge social com amb els beneficis ambientals que representa (augment de l'habitatge lliure, l'entorn i les relacions socials relacionades i altres de l'entorn relacionat) de calor, temperatura i consum energètic abans de contaminació reduïda de soroll i millora de l'estat de salut general i recuperació més ràpida.

L'entorn i el veïnatge en general i el veïnatge en particular tenen l'objectiu, no tant de generar un entorn més saludable, que també, sinó d'aconseguir un entorn més saludable, en el sentit més lliure del terme. Des d'aquest punt de vista, cal crear entorns basats en el concepte de **cohabitació veïnatge**, que una part de l'impacte del veïnatge en general, en tota aquelles condicions susceptibles d'interceptar vegetació a la ciutat, i agraïda a la qualitat de zones verdes.

Una de les condicions per tenir una ciutat saludable és la qualitat d'entorn i el veïnatge. La seva qualitat, la seva interconnexió, la seva capacitat per compartir usos i col·lectius socials.

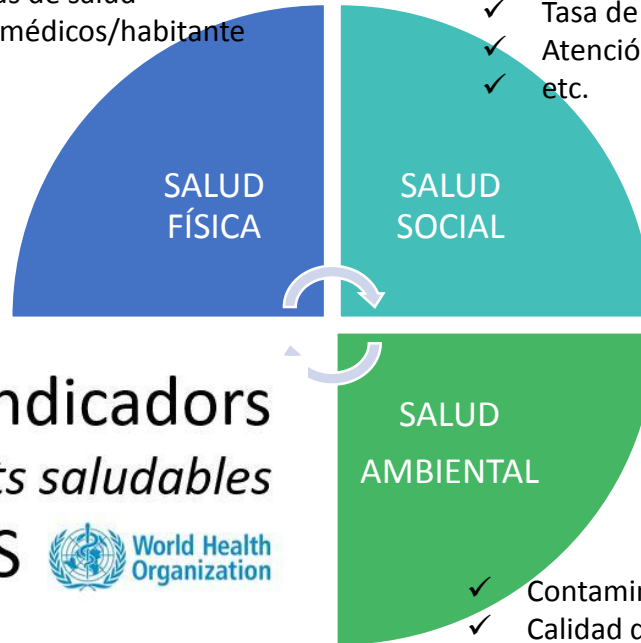
Per tal de realitzar un seguiment al llarg del temps de les mesures de les propostes plantejades, el Pla incorpora una metodologia de seguiment de les actuacions i d'impacte una indicadora que relaciona salut amb desenvolupament. Aquesta indicadora permetrà la verificació de les propostes a escala de ciutat, no tant l'actuació urbanística.

DE LOS INDICADORES GENERALES...



- ✓ Mortalidad
- ✓ Programas de salud
- ✓ Relación médicos/habitante
- ✓ etc.

- ✓ Viviendas precarias/ personas sin hogar
- ✓ Tasa de desocupación
- ✓ Atención infantil
- ✓ etc.



32 indicadores
ciutats saludables
OMS  World Health Organization

- ✓ Contaminación Atmosférica
- ✓ Calidad del Agua
- ✓ Recogida de residuos
- ✓ Superficie Zona Verde
- ✓ Deporte y Ocio
- ✓ Calles para peatones
- ✓ Carriles bici
- ✓ etc.

INDICADORS DE SALUT
RELACIONATS AMB EL
PLANEJAMENT
URBANÍSTIC

RELACIÓ
ENTRE
ACCIONS I
INDICADORS

IMPACTE EN
SALUT DEL
POUM

AVALUACIÓ I
SEGUIMENT

INDICADORES DE SALUD RELACIONADOS CON EL PLANEAMIENTO

Revisión protocolo PRISMA

84 estudios científicos publicados entre 2015 y 2017

SALUD FÍSICA	Factores de riesgo comportamentales	F01	Inactividad física
		F02	Comportamiento sedentario
		F04	Malos hábitos alimentarios
	Factores de riesgo físicos	F05	Diabetes
		F06	Sobrepeso / Obesidad
		F07	Enfermedades Cardiovasculares
		F08	Dolor
		F09	Capacidad funcional
		F10	Caídas
		SALUD SOCIAL	Factores de riesgo sociales
S02	Competencias sociales		
Factores de riesgo emocionales o psíquicos	S04		Funciones cognitivas
	S06		Depresión
	S07		Estrés
SALUD AMBIE	Factores de riesgo ambientales	A01	Ruido ambiental
		A02	Contaminación atmosférica
SALUD GLOBAL	Salud Global	G01	Bienestar
		G02	Salud general y Calidad de Vida
		G03	Felicidad
		F12	Mortalidad

Descripción
Instrumentos de
evaluación
Recomendaciones
Intervenciones

INDICADORES DE SALUT
RELACIONATS AMB EL
PLANEJAMENT
URBANÍSTIC

RELACIÓ
ENTRE
ACCIONS I
INDICADORS

IMPACTE EN
SALUT DEL
POUM

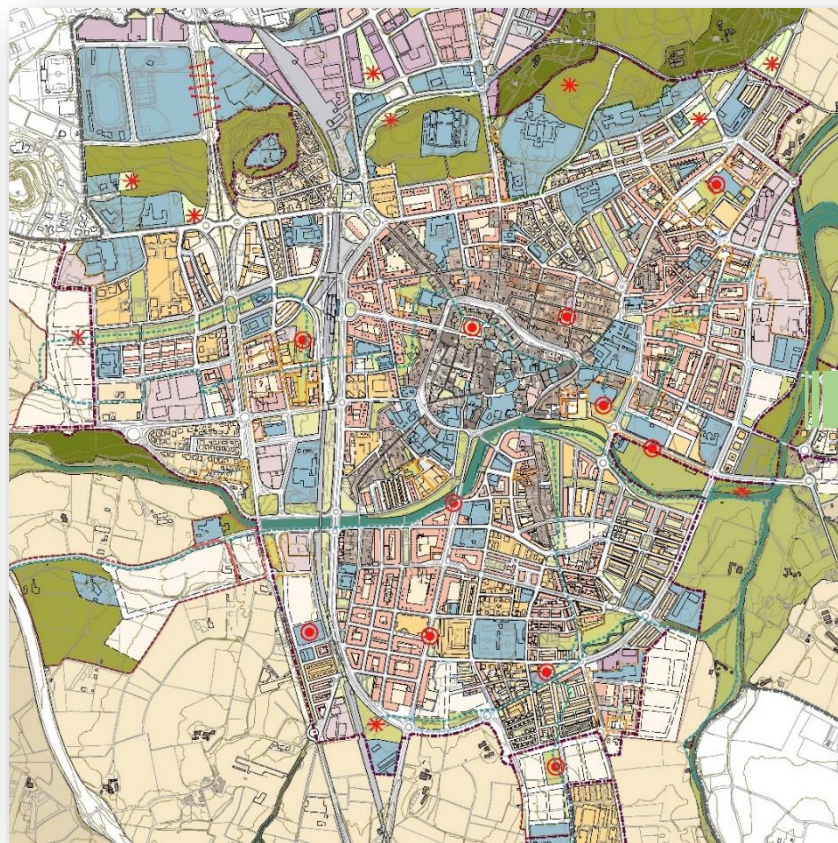
AVALUACIÓ I
SEGUIMENT

RELACIÓN ENTRE DETERMINANTES E INDICADORES

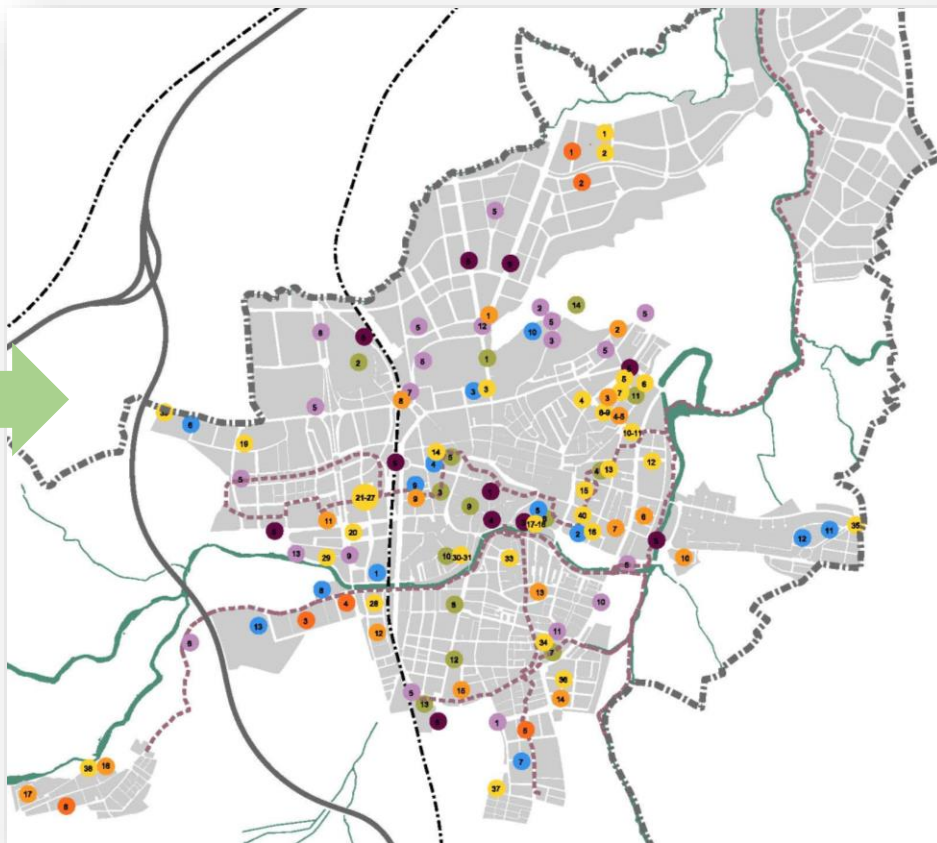
A partir de la investigación científica publicada

		Indicadores de Salud																					
		SALUD FÍSICA										SALUD SOCIAL							AMBIENTAL		GLOBAL		
		FÍSICO					COMPORTAMENTAL					PSÍQUICO, EMOCIONAL O SOCIAL							A01	A02	G01	G02	
		F01	F02	F03	F04	F05	F06	F07	F08	F09	F10	S01	S02	S03	S04	S05	S06	S07	A01	A02	G01	G02	
		Obesidad y Sobrepeso	Diabetes tipo 2	Enfermedades Cardio-vasculares	Asma y enfermedades respiratorias	Capacidad funcional	Accidentes y caídas	Dolor	Actividad física	Comportamiento sedentario	Alimentación	Apoyo y competencias sociales	Estrés y ansiedad	Depresión	Función cognitiva	Bienestar emocional	Déficit de atención	Salud Mental y trastorno psicológico	Contaminación acústica	Contaminación del aire	Bienestar y Calidad de Vida	Vitalidad y Felicidad	
Determinants Urbanístics	DENSIDAD																						
	Población y residencial																						
	Económica																						
	CONECTIVIDAD																						
	Nº y tipo de intersecciones																						
	ciclabilidad																						
	Caminabilidad																						
	Transporte público																						
	MIXTICIDAD																						
	Servicios de Salud , bienestar y comunitarios																						
	Servicios entretenimiento, cultura/recreación																						
	Infraestructuras físico-deportivas																						
	Espacios públicos																						
	PAISAJE																						
	Zonas verdes y azules																						
	Estética																						
	Mobiliario Urbano																						
	Mantenimiento e iluminación																						
	TRÁFICO																						
	Tipo																						
Volumen																							

DEL PLANEAMIENTO...



... A LA SALUD



INDICADORS DE SALUT
RELACIONATS AMB EL
PLANEJAMENT
URBANÍSTIC

RELACIÓ
ENTRE
ACCIONS I
INDICADORS

IMPACTE EN
SALUT DEL
POUM

AVALUACIÓ I
SEGUIMENT

RELACIÓN ENTRE ACCIONES - DETERMINANTES - INDICADORES

PROPUESTAS
DEL POUM

IMPACTO SOBRE
DETERMINANTES
URBANÍSTICOS

IMPACTO SOBRE
INDICADORES DE
SALUD

- ✓ Valoración del riesgo
- ✓ Conclusiones i recomendaciones

- ✓ Evaluación del impacto en salud
- ✓ Seguimiento

PROPOSTES POUM


ESPAIS LLIBRES		
1	Continuïtat	Carrer Manlleu
2	Anella Verda	Castell d'en Planes
3		Can Forcada
4	Completar parcs	Can Pau Raba
5		Bassa dels germans maristes
6		Aluders-Atlàntida
7		Parc de Sant Jaume
8	Zones verdes de proximitat	Plaça de la Noguera
9		Parc de M. Àngels Anglada
10		c. Sant Pere-muralla del Morbo
11		Plaça c. Sant Jordi-c.del Camp
12		Gasolinera Passeig Generalitat
13		Parc de la Sínia
14	Grans Parcs de ciutat	Puig dels jueus

DETERMINANTS

01	Densitat de Població i residencial
02	Densitat Econòmica
03	Nombre i tipus d'interseccions (crúïlles)
04	Carrils bici/ciclabilitat
05	Rutes per a vianants / caminabilitat
06	Transport públic
07	Serveis de salut, benestar i comunitaris
08	Serveis d'entreteniment, cultura i recreació
09	Infraestructures físico-esportives (lleure i esport)
10	Espais públics oberts
11	Zones verdes i blaves (coberta verda, arbrat, vegetació, llacs, rius, etc.)
12	Estètica
13	Mobiliari urbà
14	Manteniment i il·luminació
15	Tipus de trànsit
16	Volum de trànsit

INDICADORS

F01	Obesitat i sobrepès
F02	Diabetis tipus 2
F03	Malalties cardiovasculars
F04	Asma i malalties respiratòries
F05	Capacitat funcional
F06	Accidents i caigudes
F07	Dolor
F08	Activitat física
F09	Comportament sedentari
F10	Alimentació
S01	Suport i competències socials
S02	Estress i ansietat
S03	Depressió
S04	Funció cognitiva
S05	Benestar Emocional
S06	Dèficit d'atenció
S07	Salut Mental i trastorn psicològic
A01	Contaminació acústica
A02	Contaminació de l'aire
G01	Benestar i Qualitat de vida
G02	Vitalitat i felicitat

PUIG DELS JUEUS		G01					
TIPUS: PLANEJAMENT DERIVAT I URBANITZACIÓ		TIPOLOGIA: MOBILITAT ● ESPAI PÚBLIC ● EQUIPAMENTS ● SÒL URBÀ ● TRANSFORMACIÓ ● ESPAIS OBERTS ●					
PREVISIÓ D'EXECUCIÓ 6 12		LOCALITZACIÓ: 					
ACTUACIONS QUE INCORPORA PEU 01; PMU 02; ELI 4; M02; M03							
POBLACIÓ POTENCIALMENT AFECTADA: CIUTAT							
DESCRIPCIÓ DE L'ACTUACIÓ Ordenar els accessos i els aparcaments al parc del Puig dels Jueus i als diferents equipaments ubicats en el límit entre la ciutat i el parc, completant la dotació actual amb nous equipaments i espais lliures que actuin d'espai de transició entre la ciutat i l'entorn rural. Preveure un nou vial que incorpori un itinerari paral·lel per a vianants i ciclistes, que millori l'accés al parc i als equipaments, establint un límit clar a la ciutat i doni continuïtat als camins existents. Convertir el Serrat del Tossell, antic dipòsit de fangs provinents de la depuradora, en un parc equipat per als ciutadans i incorporat a l'Anella Verda, connectant el Puig dels Jueus amb el riu Curri.							
IMPACTE EN ELS DETERMINANTS DE SALUT							
DENSITAT DE...	DIVERSITAT...	DISSENY...	DISTÀNCIA A...	PAISATGE	GLOBAL		
01 població	09 mixtat	12 connectivitat	16 espais lliures	23 intensitat trànsit	31 caminabilitat		
02 destins	10 serveis	13 bisbis i vianants	17 àrees naturals	24 criminalitat	32 veïnatge		
03 negocis	11 lleure i esport	14 espai públic	18 lloc de treball	25 vegetació	33 entorn		
04 cruïlles		15 àrees naturals	19 trans. públic	26 estètica	34 coberta verda		
05 cases			20 rutes transport	27 mobilitat urbana			
06 comerç			21 serveis de salut	28 manteniment			
07 transport públic			22 altres serveis	29 densivell			
08 trànsit				30 il·luminació			
IMPACTE EN ELS INDICADORS DE SALUT							
SALUT FÍSICA (F)		SALUT SOCIAL (S)		AMBIENTAL (A)		SALUT GLOBAL	
01 activitat física	08 dolor	01 suport social	08 ansietat	01 soroll	01 benestar		
02 sedentarisme	09 cap. funcional	02 competències	09 salut mental	02 contaminació	02 qualitat vida		
03 alcohol	10 caigudes	03 n. econòmic	10 trans. psicològic		03 felicitat		
04 alimentació	11 accidents	04 f. cognitives					
05 diabetis	12 mortalitat	05 benestar emoc.					
06 sobrepès	13 visió	06 depressió					
07 cardiovasculars	14 medicació	07 estrès					
CONCLUSIONS / RECOMANACIONS L'objectiu global d'aquest conjunt d'actuacions és el de posar en marxa un procés d'apropiació ciutadana del Puig dels Jueus com a espai agrari-espai obert que, tot mantenint els valors ambientals i productius, esdevingui itinerari paisatgístic, cívic i saludable. En aquest sentit, les diferents actuacions previstes van en la línia de facilitar l'accés i, en conseqüència, l'ús de l'entorn. El més significatiu d'aquest conjunt d'actuacions és la gran incidència sobre tots els indicadors de salut global, especialment el relacionat amb la qualitat de vida. Per contra, l'aparició del nou vial pot comportar un impacte negatiu pel que fa a la contaminació atmosfèrica i acústica, per la qual cosa caldrà prendre mesures en aquest sentit.							

Fites d'avaluació de l'impacte en salut de les actuacions del POUM de Vic

NOMBRE Y CÓDIGO

TIPO DE ACTUACIÓN
LOCALIZACIÓN
PREVISIÓN DE EJECUCIÓN
ACTUACIONES QUE INCORPORA
POBLACIÓN AFECTADA

DESCRIPCIÓN

IMPACTO SOBRE DETERMINANTES DE SALUD

IMPACTO SOBRE INDICADORES DE SALUD

CONCLUSIONES / RECOMANACIONES

PROCESO

INDICADORES DE SALUT
RELACIONATS AMB EL
PLANEJAMENT
URBANÍSTIC

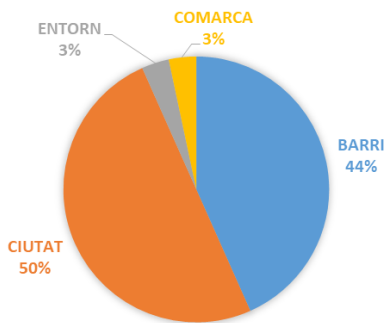
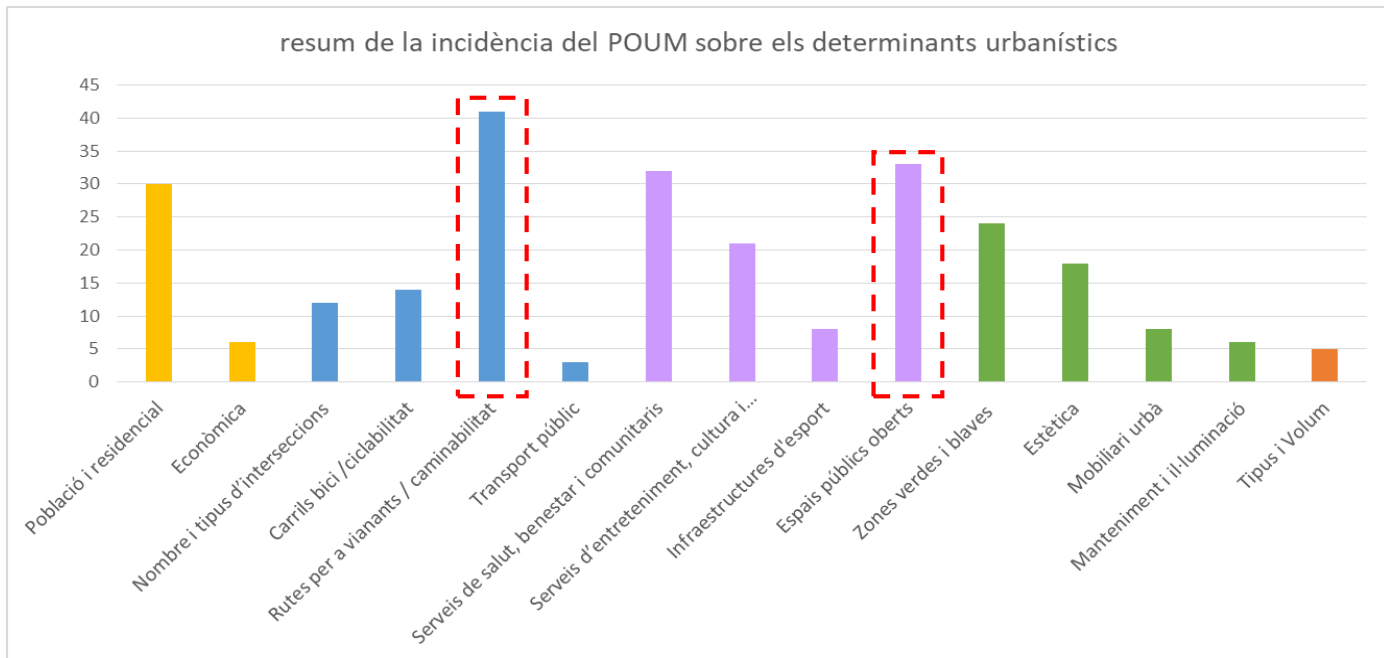
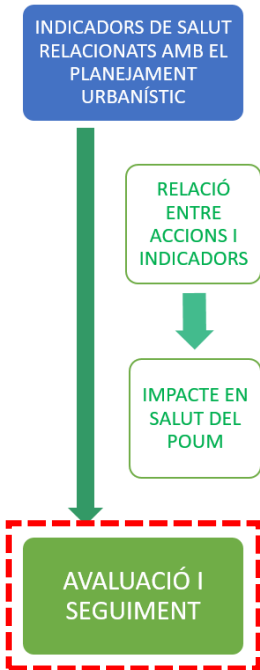
RELACIÓ
ENTRE
ACCIONS I
INDICADORS

IMPACTE EN
SALUT DEL
POUM

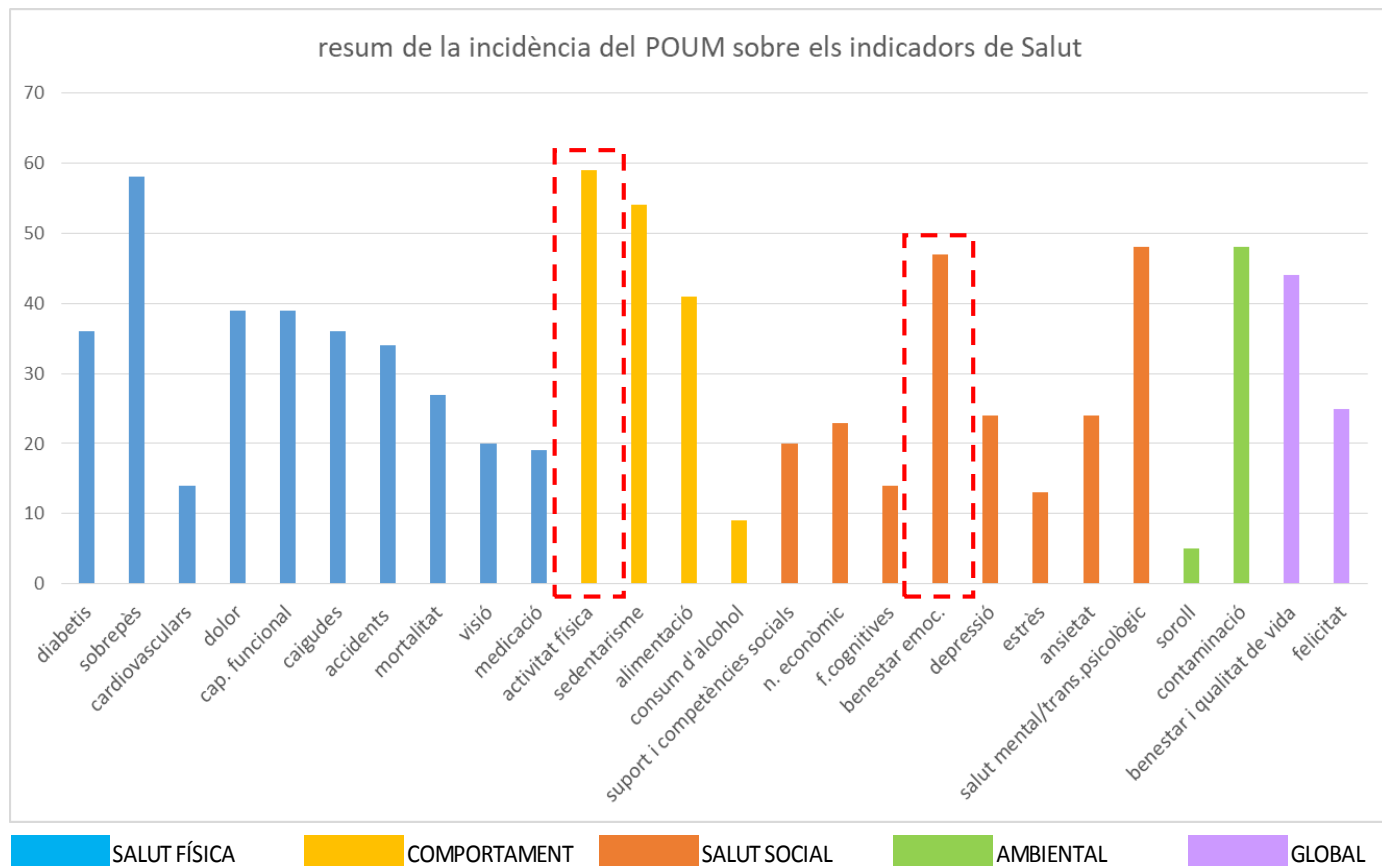
AVALUACIÓ I
SEGUIMENT



EVALUACIÓN



EVALUACIÓN

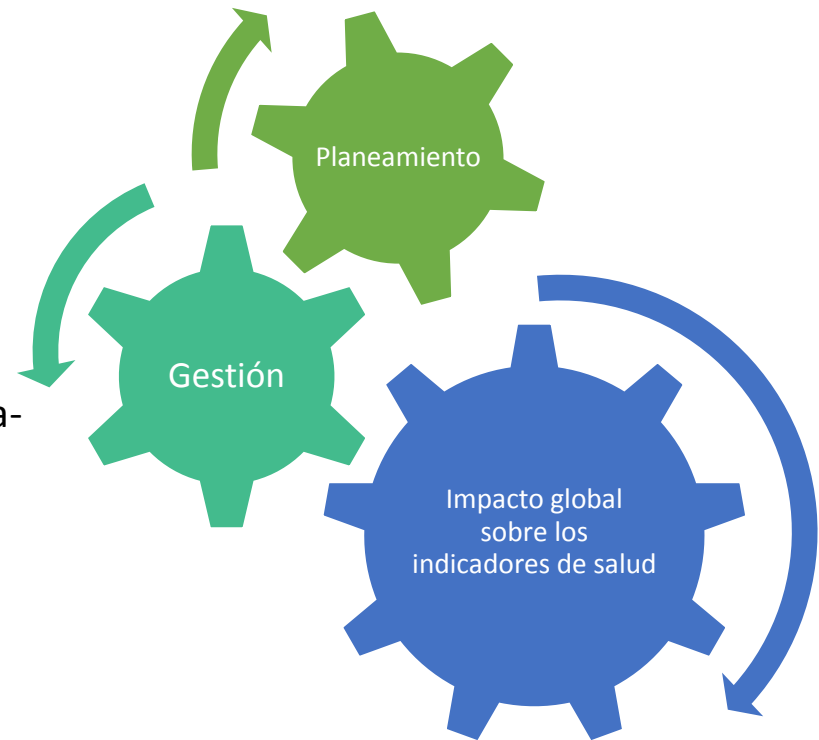


CONCLUSIONES

- ✓ Evaluación de impacto en salud: asegurar la diversidad y la transversalidad de las actuaciones incorporadas en el POUM, para conseguir un impacto amplio en los indicadores de salud.
- ✓ Equilibrar propuestas, introducir cambios, repensar las existentes para dotar de coherencia todas las actuaciones respecto el planteamiento global del POUM.
- ✓ Las actuaciones del POUM impactan, mayoritariamente sobre los indicadores de Salud Física. Los más influenciados son la **Actividad Física** y el **Sobrepeso**
- ✓ De los indicadores de salud social, los más influenciados son la **Salud Mental** y el **Bienestar Emocional**.
- ✓ La **Contaminación Atmosférica** es el indicador ambiental más condicionado por las actuaciones urbanísticas

CONCLUSIONES

- ✓ La evaluación del impacto en salud de las actuaciones del POUM ha permitido constatar que hay algunos indicadores que dependen, en gran parte, de aspectos relacionados con la gestión.
- Promoción de los hábitos de vida saludables, combinado deporte, ocio y medio ambiente
- Pedagogía del uso de las viviendas
- Promoción de la alimentación saludable
- Buena señalización de los espacios públicos, de las rutas saludables y de los servicios disponibles en los propios espacios públicos
- Itinerarios saludables
- Potenciar y dinamizar caminos deportivos supra-locales, promoviendo la actividad física y recuperando la red de caminos existentes con valor patrimonial y paisajístico
- Conexión de los espacios naturales con los espacios urbanos
- Fomentar el uso de materiales saludables





EL MUNICIPIO COMO ESPACIO GENERADOR DE SALUD
Incorporación de la Salud en el Planeamiento Urbanístico



Eskerrik asko!
Moltes gràcies!



AJUNTAMENT DE VIC



UNIVERSITAT DE VIC
UNIVERSITAT CENTRAL
DE CATALUNYA

EL MUNICIPIO COMO ESPACIO GENERADOR DE SALUD
Incorporación de la Salud en el Planeamiento Urbanístico