

IV. JARDUNALDIAK

Kontsultatik
politiketaraino,
Gizarte-baldintzatzaile
Jarduten biztanleriaren
osasuna hobetzeko



De la teoría a los
proyectos...
de salud
comunitaria.
Experiencia de
22 ABS de salud
en Lleida

Estrella M^a Lalueza

Coordinadora actividades comunitarias ICS LLeida

2017ko maiatzak 12
Bizkaia Aretoa
Bilbo

Informacion / informazioa:
opik@ehu.eus

12 de mayo de 2017
Bizkaia Aretoa
Bilbao

¿Dónde estamos? Y desde cuándo



2008

2017

357.801 habitantes

22 ABS



2017ko maiatzak 12
Bizkaia Aretoa
Bilbo

Informacion / informazioa:
opik@ehu.eus

12 de mayo de 2017
Bizkaia Aretoa
Bilbao

PRINCIPIOS DE TRABAJO

- De referente a **comisión** multidisciplinar
- **Formación** de referentes y equipos directivos
- Facilitar **intercambio** de experiencias comunitarias
- Creación de **cartera de servicios** de proyectos e intervenciones comunitarias
- **Flexibilización** de agendas



III

Jornada d'Intercanvi d'Experiències

AGORA DE SALUT COMUNITÀRIA

Aula Magna Campus Ciències de la Salut
Lleida, 17 d'abril de 2015

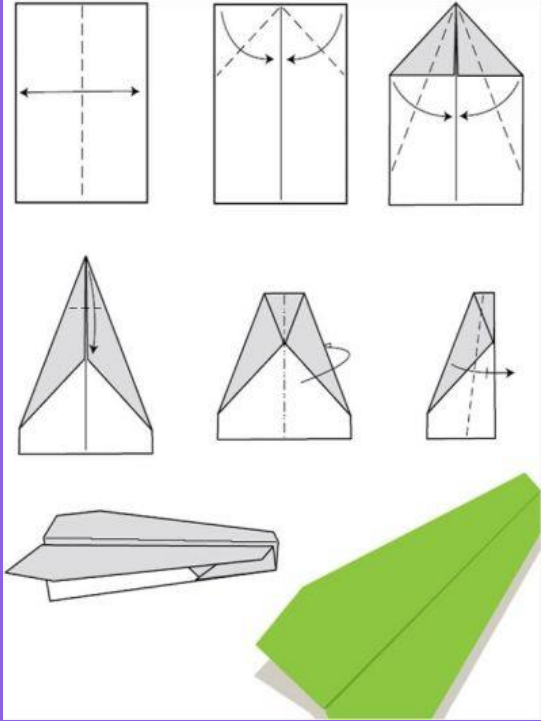
2017ko maiatzak 12
Bizkaia Aretoa
Bilbo

Informacion / informazioa:
opik@ehu.eus

12 de mayo de 2017
Bizkaia Aretoa
Bilbao

FEM UN AVIÓ QUE VOLI BEN LLUNY !

Amb l'objectiu que les experiències que hem compartit en aquesta Àgora i que les nostres idees i intencions arribin ben lluny, us proposem que fem un avió amb aquest programa. Tot seguit us facilitem instruccions:



Àgora: Plaça pública, centre cultural, comercial i polític de les ciutats gregues (les polis)
Fòrum: Equivalent de l'Àgora a la ciutat romana

PROGRAMA

- 08:30 – 09:00 Lliurament de documentació
09:00 – 09:30 Taula inaugural
09:30 – 10:30 Episteme: “AP12 el centre de salut no és l'únic centre de la salut”
Carmina Poblet, metgessa de Família i Comunitària.
Joan Serena, Dinamitzador dels Plans Comunitaris
St. Josep Obrer i Gaudí de Reus
10:30 – 11:00 Pausa, Bacanal
11:00 – 13:00 Fòrum a l'Aulari:
Taller 1: Àmbit soci-sanitar
Taller 2: Promoció de la salut
Taller 3: Salut Jove
Taller 4: Qualitat de vida
13:00 – 13:30 Duatló al Jardí de l' Hospital
13:30 – 14:30 Oracle de les Conclusions



Institut Català de la Salut
Atenció Primària Lleida

Diputació de Lleida

Oracle: Revelacions dels déus als homes a través de mitjans
Bacanal: Festa en honor de Bacus i Dionis



[Pàgina d'inici](#) [Qui som?](#) [Què fem?](#) [Àrees Bàsiques de Salut](#) [Contacteu](#) [Entrada professionals](#)

Cigaretta electrònica

Posted on [16/09/2013](#)

L'OMS en desaconsella l'ús

<http://www.elmundo.es/elmundosalud/2013/07/09/noticias/1373383229.html>

Publicat dins de [Salut Pública](#), [Uncategorized](#) | Etiquetat com a [tabac](#) | [Deixa un comentari](#)

Cap fàrmac iguala els efectes de l'exercici físic

Cercador



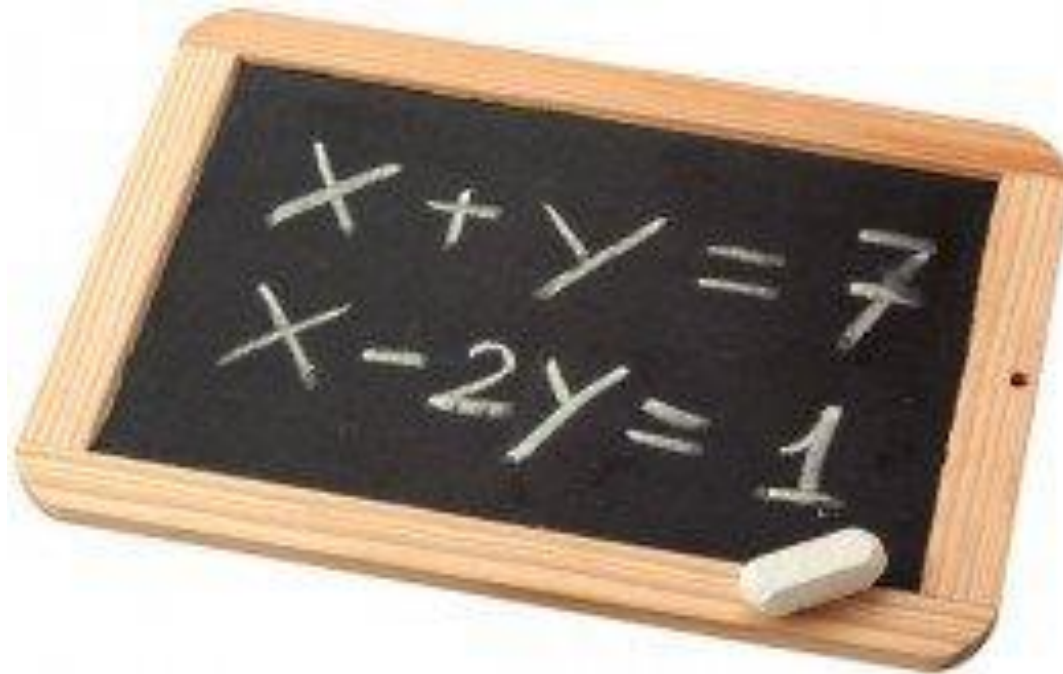
2017ko maiatzak 12
Bizkaia Aretoa
Bilbo

Informacion / informazioa:
opik@ehu.eus

12 de mayo de 2017
Bizkaia Aretoa
Bilbao

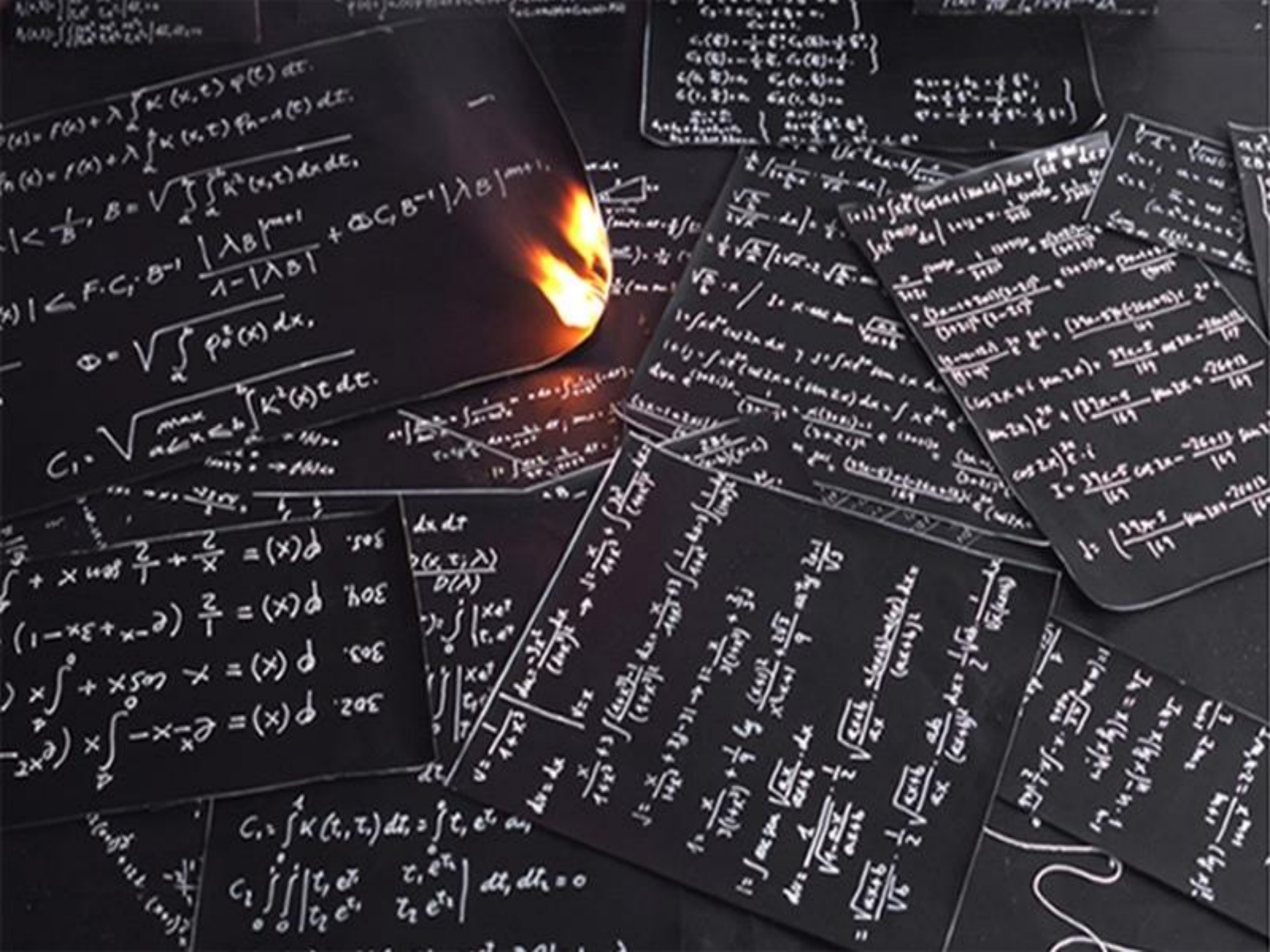
Què són les activitats comunitàries?

*“ Toda aquella actividad de intervención y participación que se realiza con **grupos** que presentan características, necesidades o intereses comunes y dirigidas a **promover la salud**, **incrementar la calidad de vida y el bienestar social**, **potenciando la capacidad de las personas y grupos** para el abordaje de sus propios problemas, demandas o necesidades”*



$$X = 5$$

$$Y = 2$$



$$f(x) = f(x) + \lambda \int_a^b K(x, t) f(t) dt$$
$$f_n(x) = f(x) + \lambda \int_a^b K(x, t) f_{n-1}(t) dt$$

$$|K| < \frac{1}{B}, B = \sqrt{\int_a^b \int_a^b K^2(x, t) dx dt}$$
$$|K| < F.C; B^{-1} \frac{|\lambda B|^{n+1}}{1 - |\lambda B|} + \Phi C; B^{-1} |\lambda B|^{n+1}$$

$$\Phi = \sqrt{\int_a^b \rho_0^2(x) dx}$$
$$C_1 = \sqrt{\max_{a \leq x \leq b} \int_a^b K^2(x, t) dt}$$

- 302. $p(x) = e^{-x} - \int_a^x x e^{-x} dx$
- 303. $p(x) = x \cos x + \int_a^x x dx$
- 304. $p(x) = \frac{2}{1} (e^{-x} + 3x - 1)$
- 305. $p(x) = \frac{2}{x} + \frac{2}{1} \sin x + \int_a^x x dx$

$$C_1 = \int_a^b \int_a^b K(t, \tau) dt, \tau = a, b$$
$$C_2 = \int_a^b \int_a^b |t_1 e^{t_1} t_2 e^{t_2}| dt_1 dt_2 = 0$$

$$c_1(t) = \frac{1}{2} e^{t^2} c_2(t) = \frac{1}{2} e^{t^2}$$
$$c_2(t) = \frac{1}{2} e^{-t^2} c_1(t) = \frac{1}{2} e^{-t^2}$$
$$c_1(a, b) = \frac{1}{2} e^{a^2} c_2(a, b) = \frac{1}{2} e^{-a^2}$$
$$c_2(a, b) = \frac{1}{2} e^{-a^2} c_1(a, b) = \frac{1}{2} e^{a^2}$$

$$\frac{1}{\sqrt{x}} \frac{d}{dx} \left(\frac{1}{\sqrt{x}} \frac{dy}{dx} \right) = f(x)$$
$$\frac{1}{x} \frac{d}{dx} \left(\frac{1}{x} \frac{dy}{dx} \right) = f(x)$$
$$\frac{1}{x^2} \frac{d}{dx} \left(\frac{1}{x^2} \frac{dy}{dx} \right) = f(x)$$

$$\frac{1}{x^2} \frac{d}{dx} \left(\frac{1}{x^2} \frac{dy}{dx} \right) = f(x)$$
$$\frac{1}{x^2} \frac{d}{dx} \left(\frac{1}{x^2} \frac{dy}{dx} \right) = f(x)$$
$$\frac{1}{x^2} \frac{d}{dx} \left(\frac{1}{x^2} \frac{dy}{dx} \right) = f(x)$$

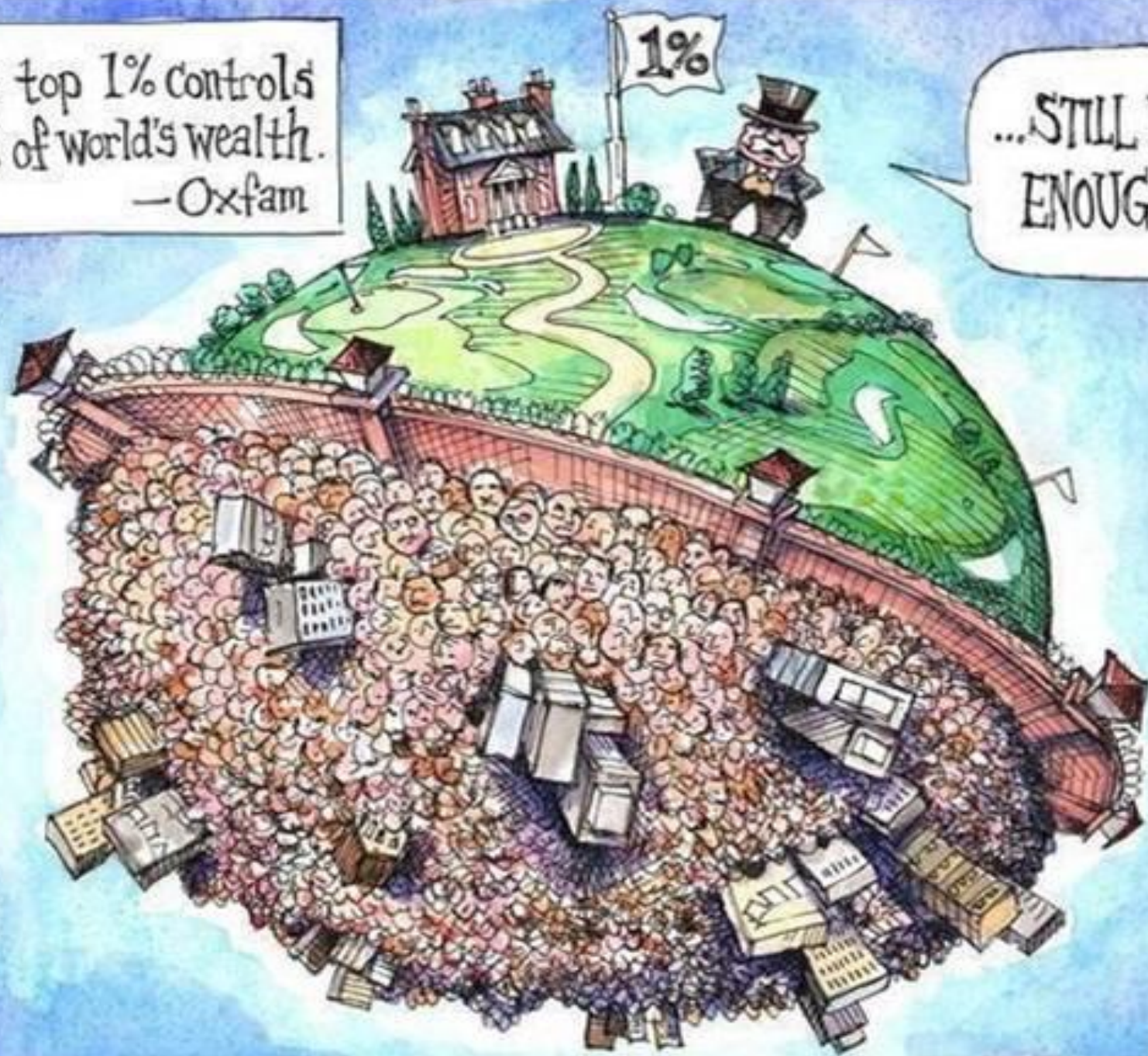
$$\frac{1}{x^2} \frac{d}{dx} \left(\frac{1}{x^2} \frac{dy}{dx} \right) = f(x)$$
$$\frac{1}{x^2} \frac{d}{dx} \left(\frac{1}{x^2} \frac{dy}{dx} \right) = f(x)$$
$$\frac{1}{x^2} \frac{d}{dx} \left(\frac{1}{x^2} \frac{dy}{dx} \right) = f(x)$$

$$\frac{1}{x^2} \frac{d}{dx} \left(\frac{1}{x^2} \frac{dy}{dx} \right) = f(x)$$
$$\frac{1}{x^2} \frac{d}{dx} \left(\frac{1}{x^2} \frac{dy}{dx} \right) = f(x)$$
$$\frac{1}{x^2} \frac{d}{dx} \left(\frac{1}{x^2} \frac{dy}{dx} \right) = f(x)$$

The top 1% controls
46% of world's wealth.
— Oxfam

1%

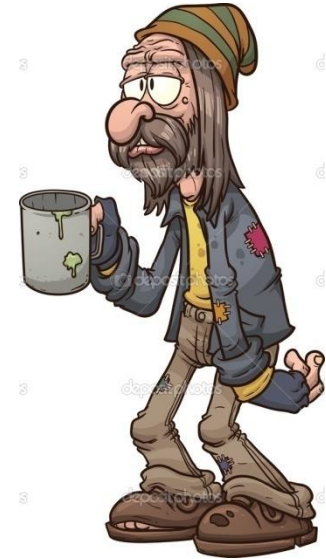
...STILL NOT
ENOUGH...




M. WUERKER
POLITICO Universal/ Uclick

El peor enemigo de la salud es la pobreza







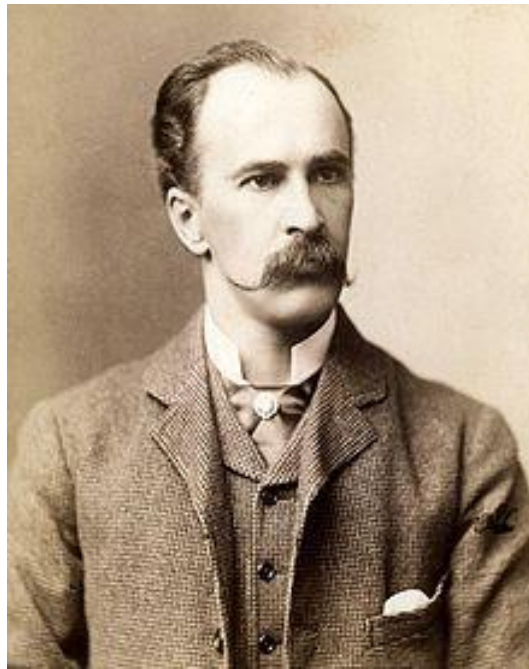

$$\bar{x} = \frac{x - Vt}{\sqrt{1 - \frac{V^2}{c^2}}} \quad \bar{t} = \frac{t - \frac{Vx}{c^2}}{\sqrt{1 - \frac{V^2}{c^2}}}$$

Si sabemos **qué**
hemos de hacer,
por qué no lo
hacemos... YA?



"Todo parece imposible
hasta que se hace."

Nelson Mandela



«Es más importante saber qué clase de paciente tiene una enfermedad que la clase de enfermedad que tiene un paciente»

William Osler

Uno de los primeros deberes del médico es educar a las masas a no tomar medicamentos. El deseo de tomar medicamentos es quizá la característica más importante que distingue al hombre de los animales.

Conflictos

Ahora que no tiene mucho trabajo...

Me mira la tensión?

Así, no me da nada????

Hoy no tengo enfermera??

El código del paro lo clickeo yo!

Ahora has de salir del CAP??????

Y ahora, por dónde comienzo?

Vale la pena?

Sisap - eCap

Seguiment d'indicadors clínics dels professionals d'atenció primària

[EQA0205](#) Control TA en CI/AVC

[EQA0212](#) Control TA en DM

[EQA0213](#) HTA: control de la TA

[EQA0220](#) HTA: control de la TA en pacients amb IRC

Control TA

[EQA0308](#) Cobertura vacunació antipneumocòccica en majors de 59 anys

[EQA0309](#) Cobertura vacunació antiebrúcia en majors de 39 anys

[EQA0312](#) Vacunació triple vírica adults

Vacunació

[EQA0303](#) Reducció de pes en obesitat i sobrepès

Control pes

[EQA0401](#) Valoració inte

[EQA0402](#) Valoració del r

[EQA0404](#) Sobrecàrrega



OM

persones ATDOM

en ATDOM

[EQA0215](#) Distipènn: càlcul RCV (35-74a)

?

[EQA0301](#) Cribratge del consum d'alcohol

[EQA0208](#) DM2: cribratge del peu diabètic

[EQA0306](#) Millora de l'activitat física en sedentaris amb FRCV

[EQA0305](#) Cessacions tabac

[EQA0220](#) Verificació inhaladors



**UN INFORME DE UNICEF
ENCIENDE LAS ALARMAS**

POR PRIMERA VEZ, LA POBREZA EN ESPAÑA TIENE ROSTRO DE NIÑO

LAS FAMILIAS CON HIJOS, LAS MÁS AFECTADAS

★ **POR COMUNIDADES,**
Melilla, Ceuta, Murcia
y La Rioja a la cabeza

★ Una familia con 2 niños que
ingresa menos de 15.820€, está
en el **UMBRAL DE LA POBREZA**



**LA POBREZA
INFANTIL SUMA
200.000 NIÑOS
MÁS DESDE
LA CRISIS**

**CLAVES PARA MEDIR
EL NIVEL DE VIDA**

Desempleo,
alquiler,
calefacción,
consumo de carne,
vacaciones,
gastos imprevistos
y posesión de coche,
lavadora, teléfono y
frigorífico.

EL AYUNTAMIENTO DE BARCELONA DETECTA 703 NIÑOS MALNUTRIDOS EN CLASE

Los profesores no dan crédito
a lo que están viviendo

“SE ME HA DESMAYADO UN NIÑO EN CLASE POR HAMBRE”

► Los profesores ya compran comida para los niños
y la guardan en neveras en la sala de profesores

Radiografía de los barrios con problemas

- Inmigración • Padres refugiados en casa de los abuelos • Paro del 27%
- Sin bibliotecas ni centros cívicos • 560€ de alquiler en 72m² •



Pregunta al médico
**“Leche y pan,
el desayuno
imprescindible”**
Por Doctor Ruíz Liso
teinteresa.es

One in four Spanish children living in poverty



Graham Keeley Madrid
Published at 12:01AM, June 8 2013

Unicef figures show that 27.2 per cent of children are living below the poverty line

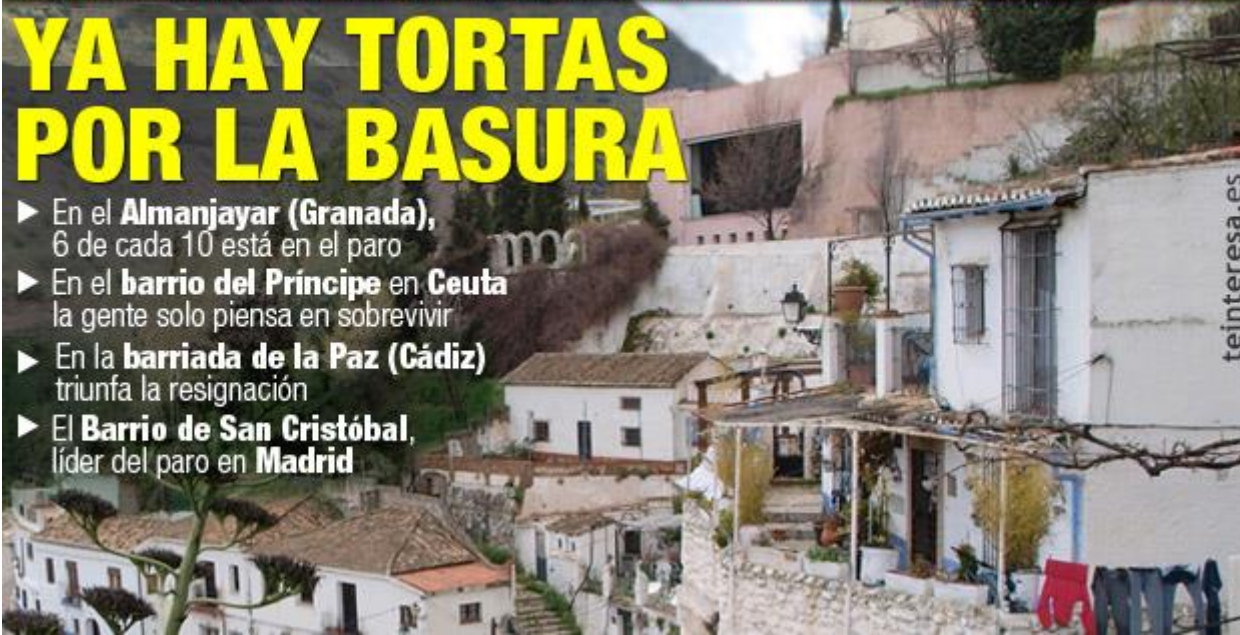
Morn
Behind th
Aznar hún
leader to
Former Pri
questions th
rises imple
Rajoy Gove
underminis
who...
Published at 4



TEINTERESA VIVE LA DRAMÁTICA SITUACIÓN DE ZONAS CON MÁS DEL 50% DE PARO

YA HAY TORTAS POR LA BASURA

- ▶ En el **Almanjayar (Granada)**, 6 de cada 10 está en el paro
- ▶ En el **barrio del Príncipe en Ceuta** la gente solo piensa en sobrevivir
- ▶ En la **barriada de la Paz (Cádiz)** triunfa la resignación
- ▶ El **Barrio de San Cristóbal**, líder del paro en **Madrid**



teinteresa.es

QUI EXPERIMENTA APRÈN – QUIEN EXPERIMENTA APRENDE

Pla de Desenvolupos Comunitariu Mariola



Mesa de infancia



12 a 18 anys
Exclusión social



Centres Oberts

Pare Palau
Calidoscopi
Salesians
Les Moreres



10 sesiones 2016
15 sesiones 2017
100 jóvenes

2017ko maiatzak 12
Bizkaia Aretoa
Bilbo

Informacion / informazioa:
opik@ehu.eus

12 de mayo de 2017
Bizkaia Aretoa
Bilbao



2017ko maiatzak 12
Bizkaia Aretoa
Bilbo

Informacion / informazioa:
opik@ehu.eus

12 de mayo de 2017
Bizkaia Aretoa
Bilbao



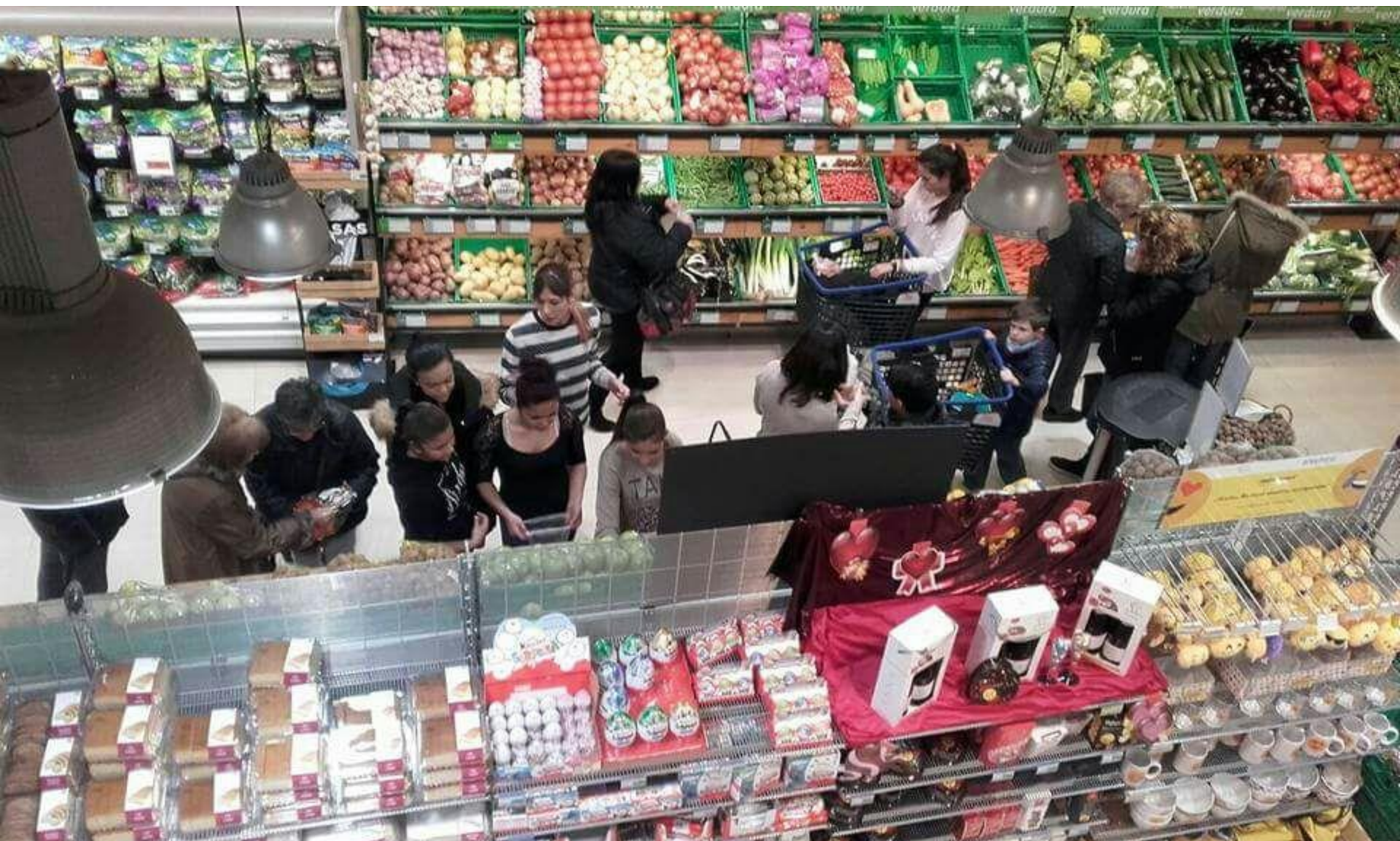
2017ko maiatzak 12
Bizkaia Aretoa
Bilbo

Informacion / informazioa:
opik@ehu.eus

12 de mayo de 2017
Bizkaia Aretoa
Bilbao



plusrestis



2017ko maiatzak 12
Bizkaia Aretoa
Bilbo

Informacion / informazioa:
opik@ehu.es

12 de mayo de 2017
Bizkaia Aretoa
Bilbao





EMPODERAMIENTO DE MUJERES MAGREBÍES

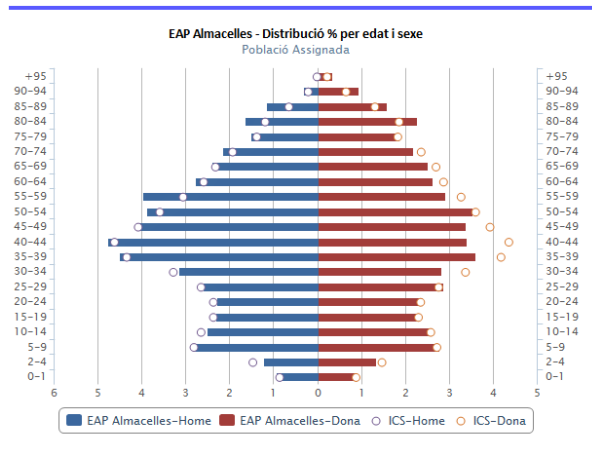
2017ko maiatzak 12
Bizkaia Aretoa
Bilbo

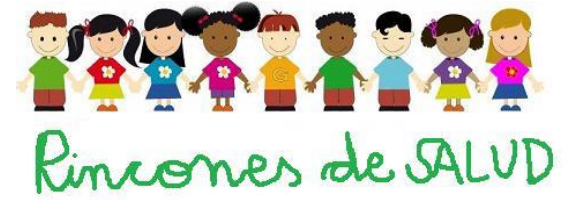
Informacion / informazioa:
opik@ehu.eus

12 de mayo de 2017
Bizkaia Aretoa
Bilbao



- ✓ 8.917 habitantes
- ✓ 20% población inmigrante
- ✓ 5% magrebí







1 clase por semana



2 horas de duración



7 semanas

Enfermeras - Intérprete











Programa **salut i escola**



2017ko maiatzak 12
Bizkaia Aretoa
Bilbo

Informacion / informazioa:
opik@ehu.eus

12 de mayo de 2017
Bizkaia Aretoa
Bilbao

RECETAS DE SALUD

INTERVENCIÓN COMUNITARIA



Lorena Amigo Gómez
Lorena Cabricano Canga
Ana Frutos Martín

2017ko maiatzak 12
Bizkaia Aretoa
Bilbo

Informacion / informazioa:
opik@ehu.eus

12 de mayo de 2017
Bizkaia Aretoa
Bilbao



RECETA DE SALUD 0172016

ALIMENTACIÓN

- Realice 5 comidas durante el día.
- Consuma 5 raciones de fruta y verdura/día.
- Evite guisos y frituras.
- Guarnición de ensalada con las comidas.

ACTIVIDAD FÍSICA

- Realice paseos de al menos 20 min.
- Ritmo moderado.
- 3 veces/semana
- Fisioterapia respiratoria 10 min/día

PACIENTE:

Juan Pérez López
Edad: 61 años
CIP: XXXXXXXXXXX

PRESCRIPTOR:

María García García
Enfermera Especialista en
Atención Familiar y
Comunitaria
NºCol: 9999

ESTABLECIMIENTOS COLABORADORES:

Alimentación El Remei
Supermercado AliBabà
Frutería Susana
Alimentación Delhi
El Zoco Frutería
Pescadería David
Carnisseria Vic

VÁLIDO HASTA:

12/2016



PROGRAMA AHORRA CON SALUD (ACS)

Presentado a:

Estrella M^o Lalueza

Presentado por:

Anna Cortiella Zapater

Alba Sánchez Fernández

Lorena Teixidó Carrasquer

Grado de Enfermería

Enfermería comunitaria

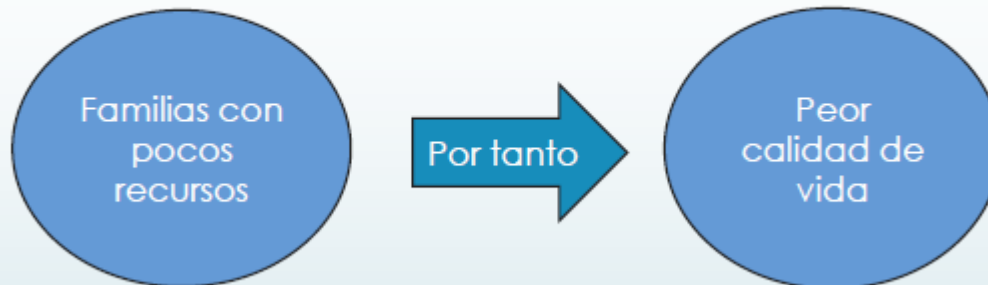
2016/2017

2017ko maiatzak 12
Bizkaia Aretoa
Bilbo

Informacion / informazioa:
opik@ehu.eus

12 de mayo de 2017
Bizkaia Aretoa
Bilbao

4. POBLACIÓN DIANA



OBJETIVO GENERAL

- Mejorar la calidad de vida de personas que tienen pocos recursos económicos

OBJETIVOS ESPECÍFICOS:

- Mejorar e implantar una alimentación saludable en familias con pocos recursos
- Conseguir un lugar para que los niños realicen los deberes y otro tipo de actividades en caso de que los padres no puedan ayudarlos
- Concienciar a la población, para conseguir así su ayuda y colaboración

PROYECTO COMUNITARIO

“¿CUIDAMOS DE TI!”



DESAYUNO PARA TODOS

Infermeria Comunitària

María Isabel Agulló, Carlos Codorniu, Ana Ferrer,
Elisabeth Prim

UdL

2014/2015



ESTEM PER TU

Xènia castillo
M^a Isabel Loscertales
Gina López

Comunitaria
Facultad de enfermería
Universidad de Lleida
2014-2015

2017ko maiatzak 12
Bizkaia Aretoa
Bilbo

Informacion / informazioa:
opik@ehu.eus

12 de mayo de 2017
Bizkaia Aretoa
Bilbao

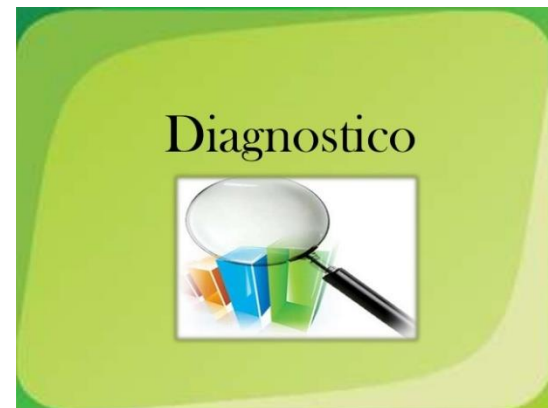
Nursing

The image features the word "Nursing" in a large, bold, sans-serif font. Each letter is a different color: 'N' is light blue, 'u' is lime green, 'r' is red, 's' is purple, 'i' is yellow, 'n' is light blue, and 'g' is pink. Below each letter, a hand of a different skin tone is visible, holding the letter from underneath. The hands are positioned at the bottom of the frame, and the background is plain white.



Evaluar necesidades

Conocer la red, los recursos



Trabajar por proyectos

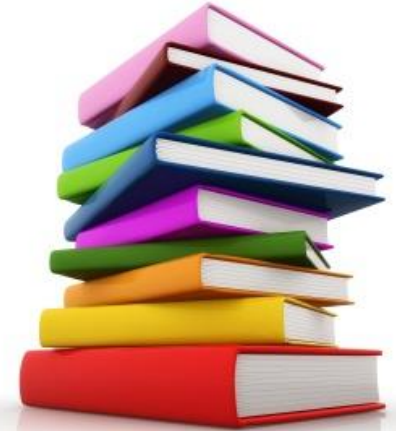
Ingredientes:



1.- Flexibilidad horaria




2.- Equipo con orientación comunitaria



3.- Formación



4.- Núcleo impulsor



“NUNCA DEJES QUE NADIE TE DIGA QUE NO PUEDES HACER ALGO. NI SIQUIERA YO, ¿OK? SI TIENES UN SUEÑO, TIENES QUE PROTEGERLO. LAS PERSONAS QUE NO SON CAPACES DE HACER ALGO TE DIRÁN QUE TÚ TAMPOCO PUEDES. SI QUIERES ALGO VE POR ELLO Y PUNTO”

*-En Busca De
La felicidad*


spanish-quotes | tumblr

2017ko maiatzak 12
Bizkaia Aretoa
Bilbo

Informacion / informazioa:
opik@ehu.eus

12 de mayo de 2017
Bizkaia Aretoa
Bilbao

Eskerrik asko zuen arretagatik



2017ko maiatzak 12
Bizkaia Aretoa
Bilbo

Informacion / informazioa:
opik@ehu.eus

12 de mayo de 2017
Bizkaia Aretoa
Bilbao