

eman ta zabal zazu

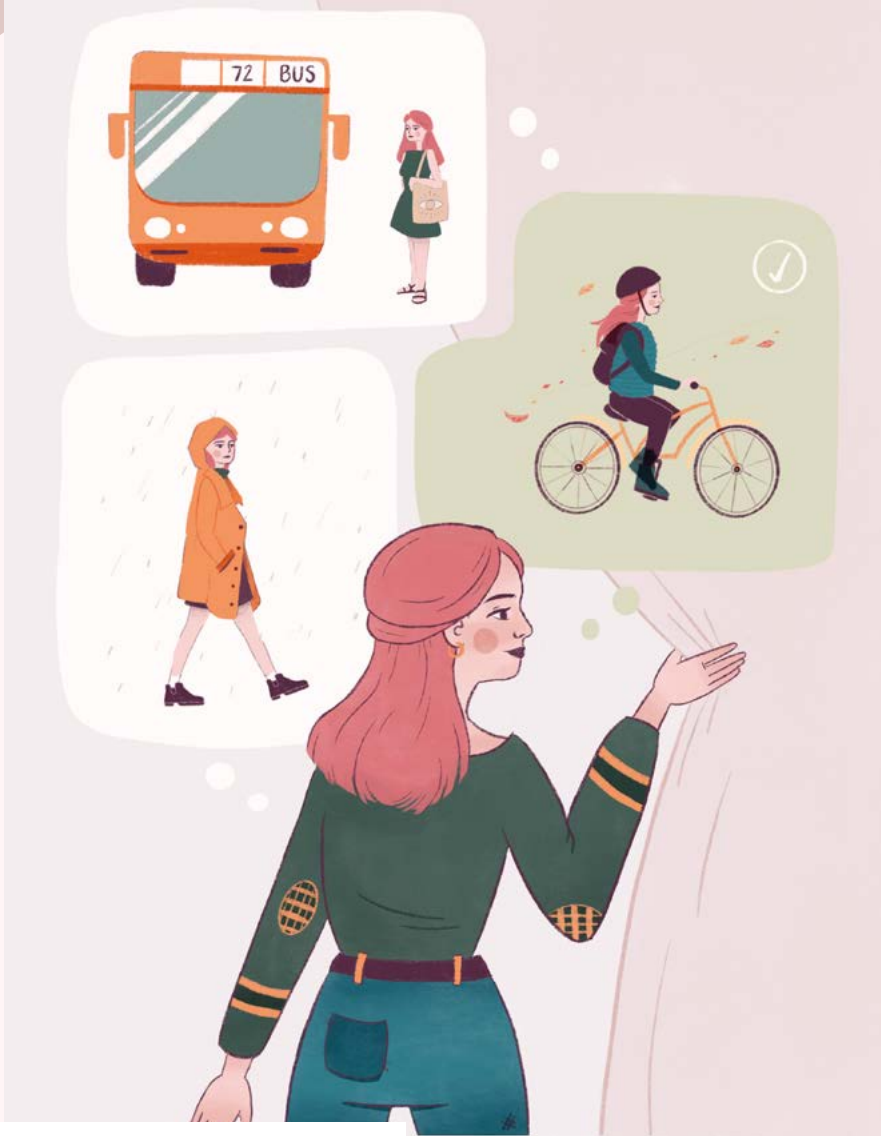


Universidad
del País Vasco

Euskal Herriko
Unibertsitatea

ENERGIA- JARDUNBIDE EGOKIAK

BUENAS PRÁCTICAS ENERGÉTICAS



1.

Etxetik irten aurretik erreparatu eguraldiari, arropa egokia eramateko.

Antes de salir de casa consulta las condiciones climatológicas para acudir con la ropa adecuada.

2.

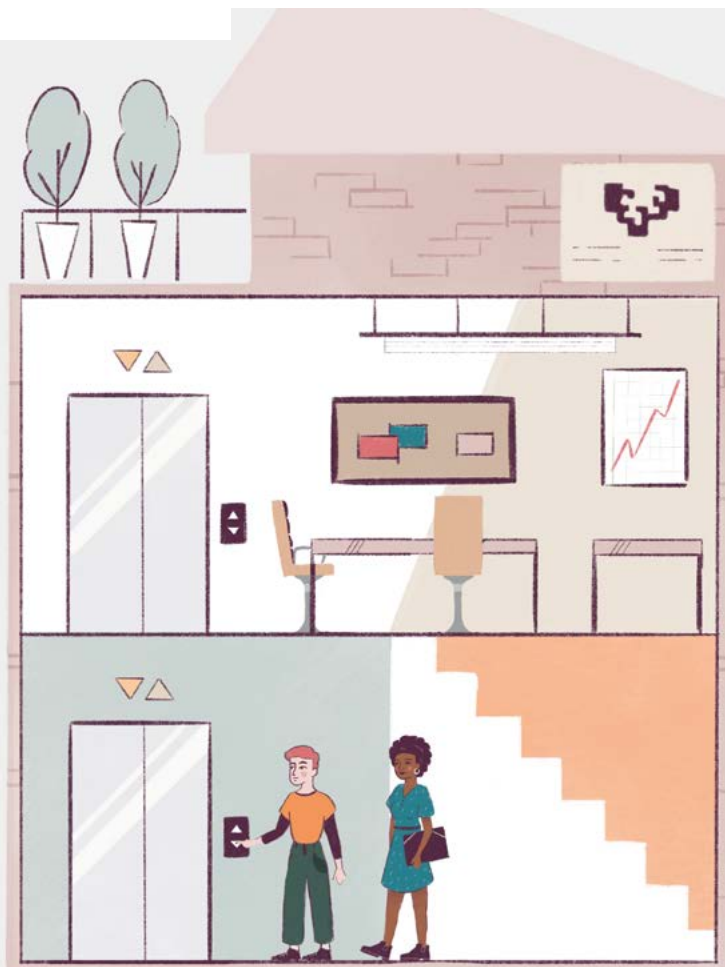
Igogailua behar-beharrezkoa denean bakarrik erabili. Erabiliz gero, saia zaitetz lagun gehiagorekin joaten, erdi hutsik joan ez dadin.

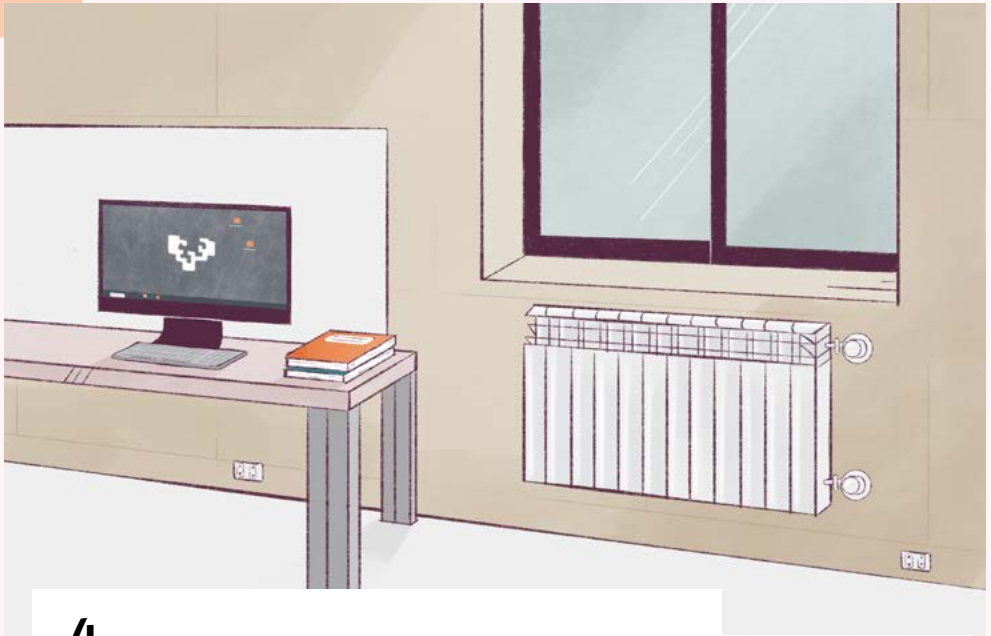
Emplea los ascensores y aparatos elevadores cuando sea estrictamente necesario. Si lo haces, procura compartir el ascensor evitando viajes en vacío del mismo.

3.

Propio prestatutako ikasteko guneak erabili. Ez zaitetz hutsik dauden geletan sartu.

Emplea las zonas de estudio habilitadas. No ocupes aulas vacías.





4.

Erradiadoreen giltzak erabili kalefazioa erregulatu eta zure beharretara egokitzeko.

Emplea las llaves para regular y adecuar la calefacción a tus necesidades.

5.

Libre utzi erradiadoreak tenperatura ondo banatzen dela bermatzeko.

Deja libres los radiadores para garantizar una buena distribución de la temperatura.

6.

Abisua eman zentroan erradiadoreak purgatu ditzaten, aire-zaratarik entzuten baduzu.

Avisa en el centro para que purguen los radiadores si escuchas ruidos de aire.

7.

Neguan, egun eguzkitsuetan, ireki gortinak beroa sar dadin, eta, udan, itxi itzazu beroa sar ez dadin.

En invierno permite la entrada de calor los días soleados abriendo las cortinas y en verano, ciérralas para evitar la entrada de calor.

8.

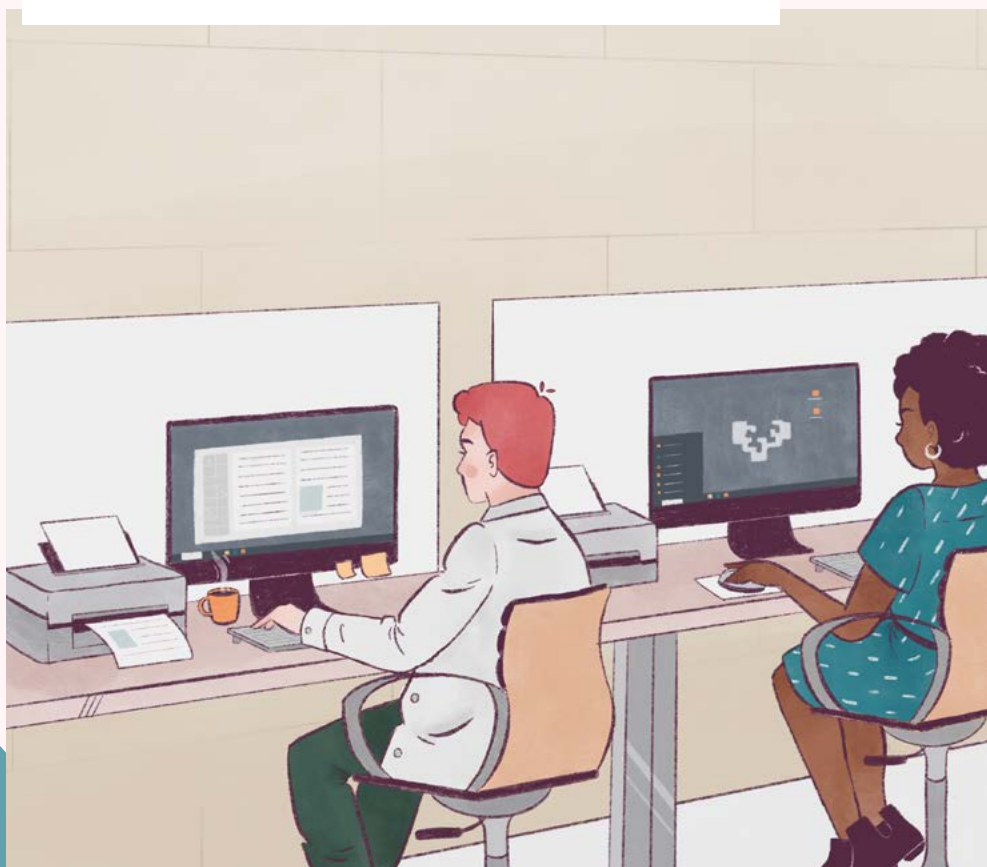
Behar-beharrezkoa duzuna bakarrik inprimatu; ortografia-zuzenketak egiteko, erabili testua berrikusteko aukera.

Imprime lo estrictamente necesario; emplea la opción de revisión de texto para realizar correcciones ortográficas.

9.

Bileretarako ez inprimatu dokumenturik, pdf formatuan bidali edo, bestela, dokumentu-kudeatzaileak erabili bileran izango direnei informazioa helarazteko.

No imprimas documentos para las reuniones, remítelos en formato pdf o comparte la información en gestores documentales con las personas asistentes.



10.

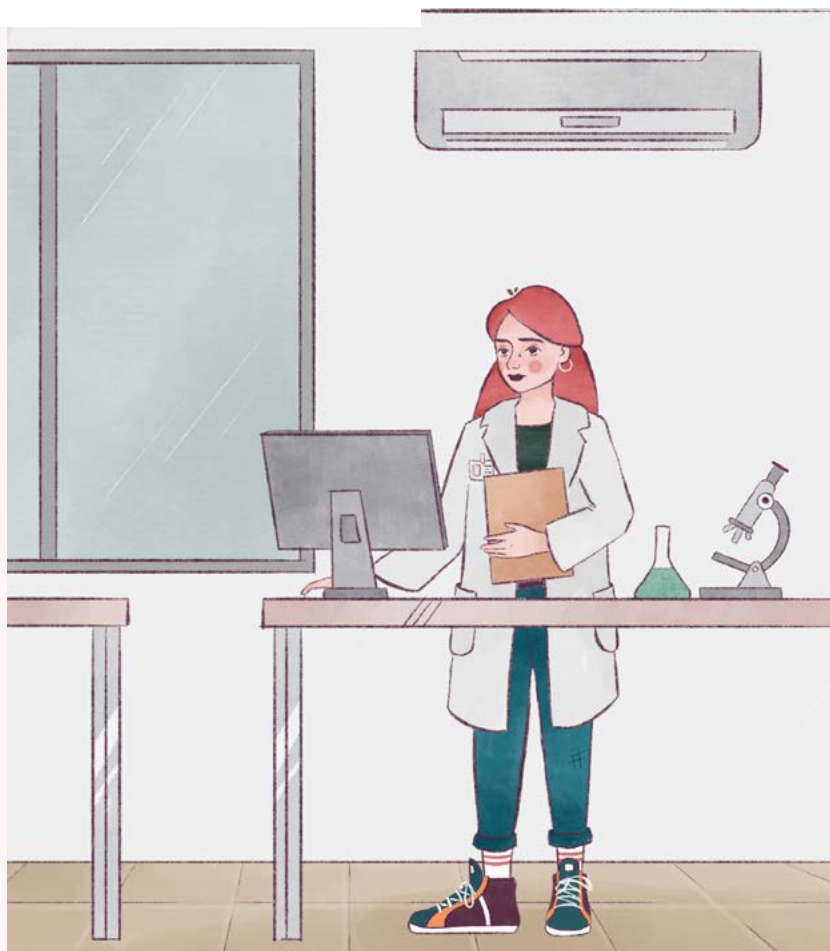
Ez ezazu alferreko dokumentaziorik gorde; izan ere, datuak prozesatzeko eta biltegitratzeko zentroek (DPZ) energia asko kontsumitzen dute eta.

Evita el almacenamiento innecesario de documentación. Los Centros de Procesamiento y Almacenamiento de Datos (CPD) son grandes consumidores energéticos.

11.

Erabili behar ez badituzu, itzali ekipo informatikoak eta elektronikoak (ordenagailuaren pantaila, inprimagailua, mikroskopioa...).

Apaga los equipos informáticos y electrónicos cuando no se utilicen (pantalla de ordenador, impresora, fotocopidora, microscopio...).





12.

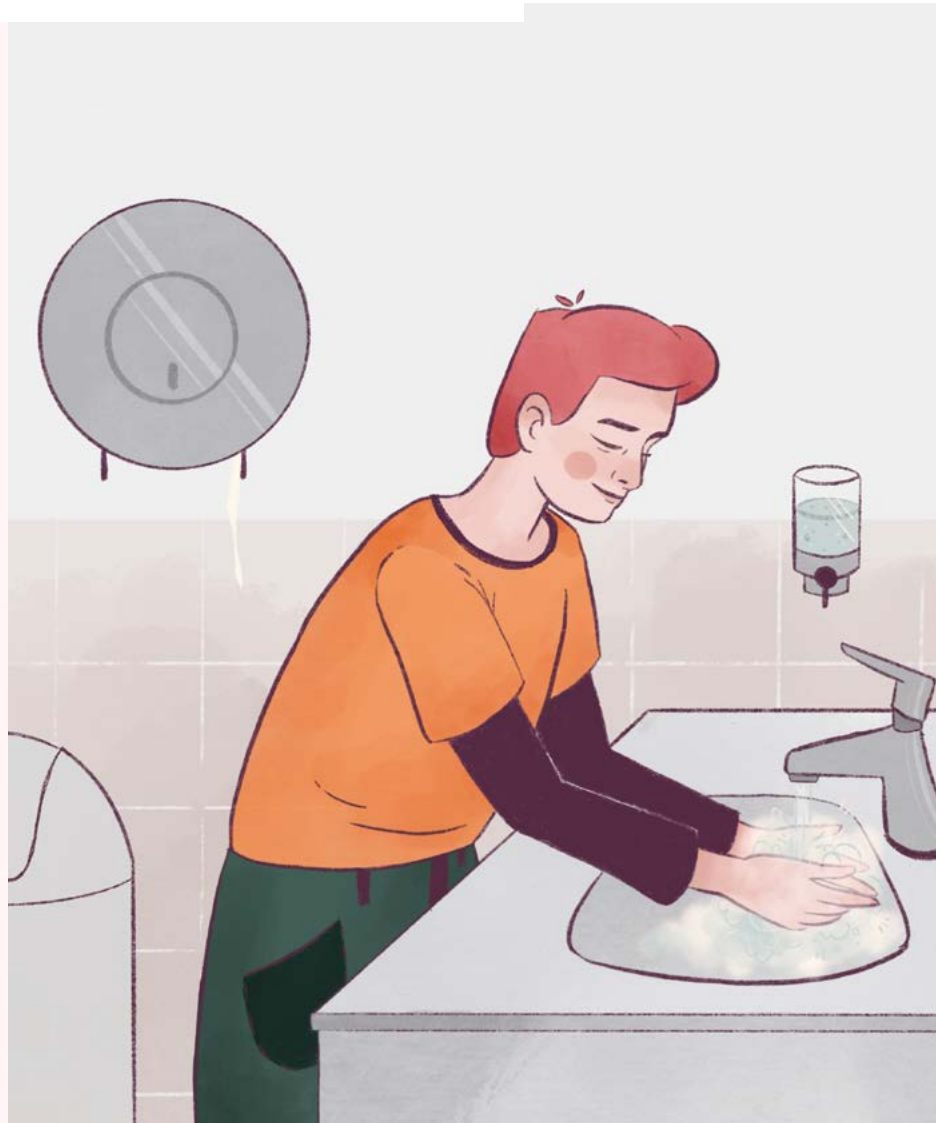
Erabili zure eraikineko gaikako zabor bilketa-puntuak (pilak, CDak, bulegoko materiala, papera, tonerra, tapoiak...). Lagundu dezagun ingurumena hobetzen.

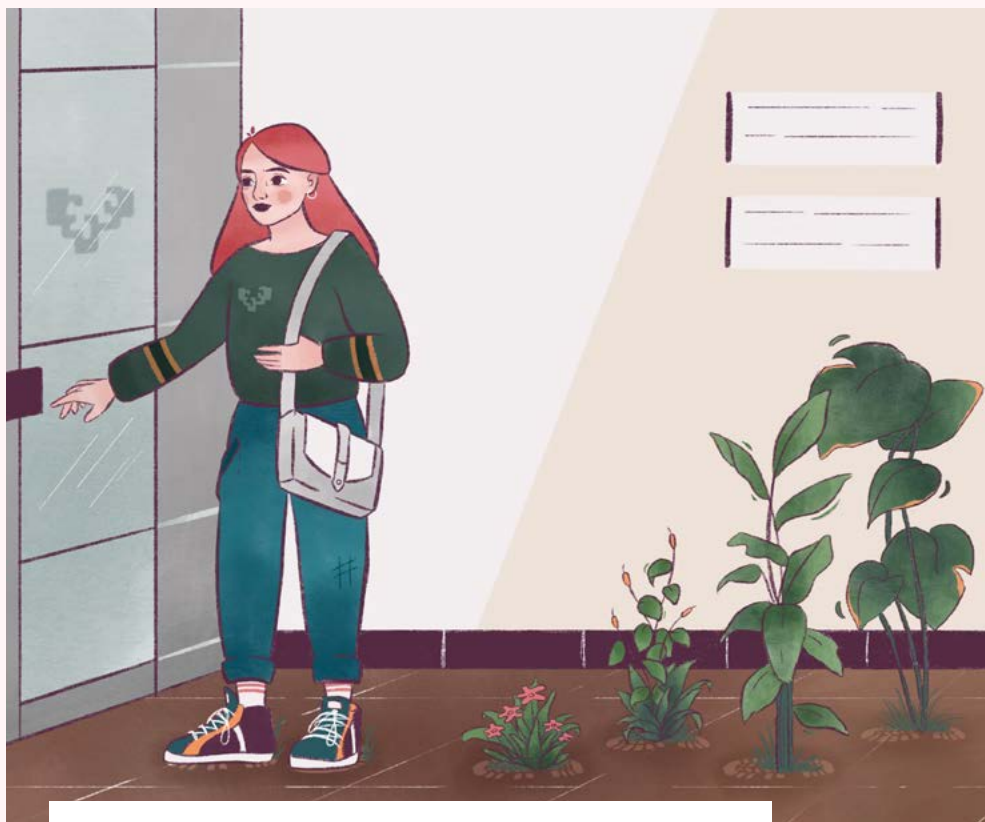
Emplea los puntos de recogida selectiva de tu edificio (pilas, CDs, material de oficina, papel, tóner, tapones...). Contribuyamos a mejorar el medio ambiente.

13.

Erabili ondoren, itxi txorrotak.

Cierra los grifos después de utilizarlos.





14.

Itzali erabiltzen ez diren argiak.

Apaga las luminarias que no se utilicen.

15.

Zure erabakia da zein AZTARNA utzi nahi duzun unibertsitatean.

Tú decides la HUELLA que quieres dejar en la universidad.



eman ta zabal zazu



Universidad
del País Vasco

Euskal Herriko
Unibertsitatea