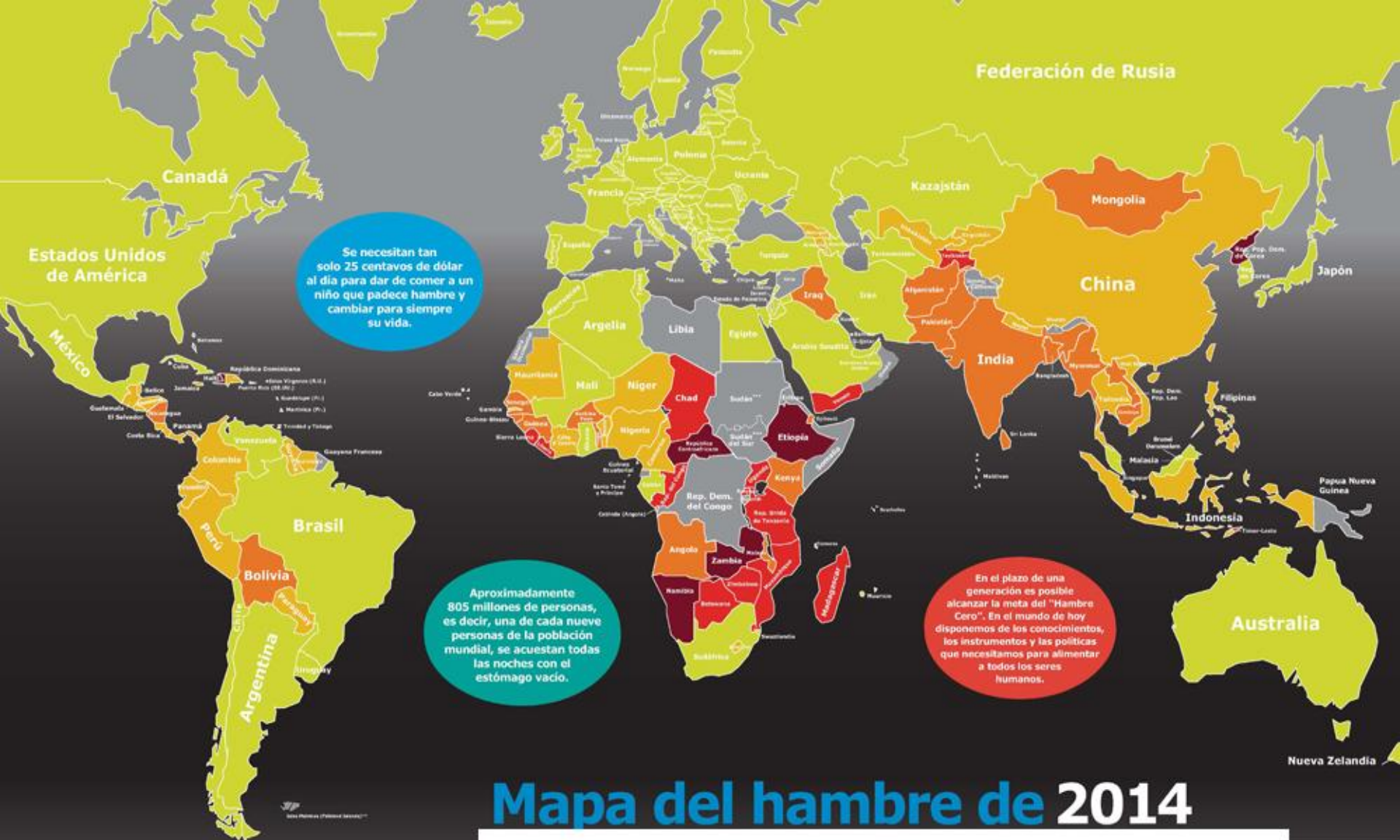


ESTUDIOS UNIVERSITARIOS Y SOBERANÍA ALIMENTARIA



Titulo propio de la Universidad del País Vasco Especialista en Medio
Ambiente y Sostenibilidad 2014-2015
Garbiñe Otaegui

TRANSCENDENCIA DE LA SOBERANÍA ALIMENTARIA



Mapa del hambre de 2014

Prevalencia de la subalimentación en la población total (en porcentaje) en 2012-2014



Muy baja



Moderadamente baja



Moderadamente alta



Alta



Muy alta



Datos comparativos incompletos o insuficientes



Programa Mundial de Alimentos





wfp.org/es

Programa Mundial de Alimentos

Luchando contra el hambre en el mundo



Hambre: el mayor riesgo a la salud en el mundo.

Mata a más personas cada año que el **SIDA**, la **malaria** y la **tuberculosis** juntos.

HAMBRE

**SIDA,
MALARIA
Y TB**





Dow AgroSciences



QUAKER



ADM



Roundup



Cargill



syngenta



Louis Dreyfus



BAYER



BUNGE



Fighter[®] Plus



AGD



JOHN DEERE



NIDERA

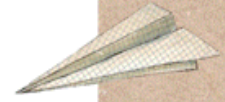
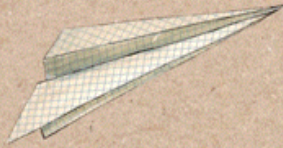


MASSEY FERGUSON



MONSANTO





LÁCTEOS Y HUEVOS

- 1.517 mil t, 292 mil t CO₂.
- Francia, Portugal y Alemania.
- 190 kg de CO₂ ~ 1.170 km ~ 0,11 Ha.

VINO

- 3.855 t, 848 t CO₂.
- Chile, Argentina e Italia.
- 327 kg de CO₂ ~ 2.010 km ~ 0,327 Ha.

PESCADO

- 1.538 mil t, 757 mil t CO₂.
- Argentina, Marruecos, China, Francia y Portugal.
- 490 kg de CO₂ ~ 3.020 km ~ 0,27 Ha.

CEREALES

- 13.252 mil t, 1.397 mil t CO₂.
- Brasil, Francia, Estados Unidos y Argentina.
- 110 kg de CO₂ ~ 680 km ~ 0,06 Ha.

CAFÉ Y CACAO

- 572 mil t, 120 mil t CO₂.
- Vietnam, Alemania y Brasil.
- 210 kg de CO₂ ~ 1.290 km ~ 0,12 Ha.

PORCINO

- 104 mil t, 26 mil t CO₂.
- Francia, Países Bajos y Hungría.
- 252 kg de CO₂ ~ 1.538 km ~ 0,14 Ha.

ANIMALES VIVOS

- 2.224 mil t, 2.890 mil t CO₂.
- Países Bajos, Francia y Suiza.
- 1300 kg de CO₂ ~ 800 km ~ 0,13 Ha.

FRUTAS Y LEGUMBRES

- 4.414 mil t, 950 mil t CO₂.
- Francia, Tailandia y Portugal.
- 220 kg de CO₂ ~ 1.350 km ~ 0,12 Ha.

PREPARADOS

- 451 mil t, 114 mil t CO₂.
- Diversos países europeos.
- 250 kg de CO₂ ~ 1.540 km ~ 0,14 Ha.

PIENSOS

- 5.900 mil t, 828 mil t CO₂.
- Argentina.
- 140 kg de CO₂ ~ 860 km ~ 0,08 Ha.

LEYENDA:

Importaciones de Alimentos al Estado español en 2007: distancia media recorrida, medio de transporte más frecuente.

-Cantidad importada, emisiones de CO₂.

-Principales países de procedencia.

-Por cada tonelada: emisiones de CO₂, equivalencia en kilómetros recorridos en coche de gasóleo y huella ecológica.

CÁRNICOS

- 465 mil t, 122 mil t CO₂.
- Francia, Brasil, Alemania y Países Bajos.
- 260 kg de CO₂ ~ 1.600 km ~ 0,15 Ha.

GARBANZOS

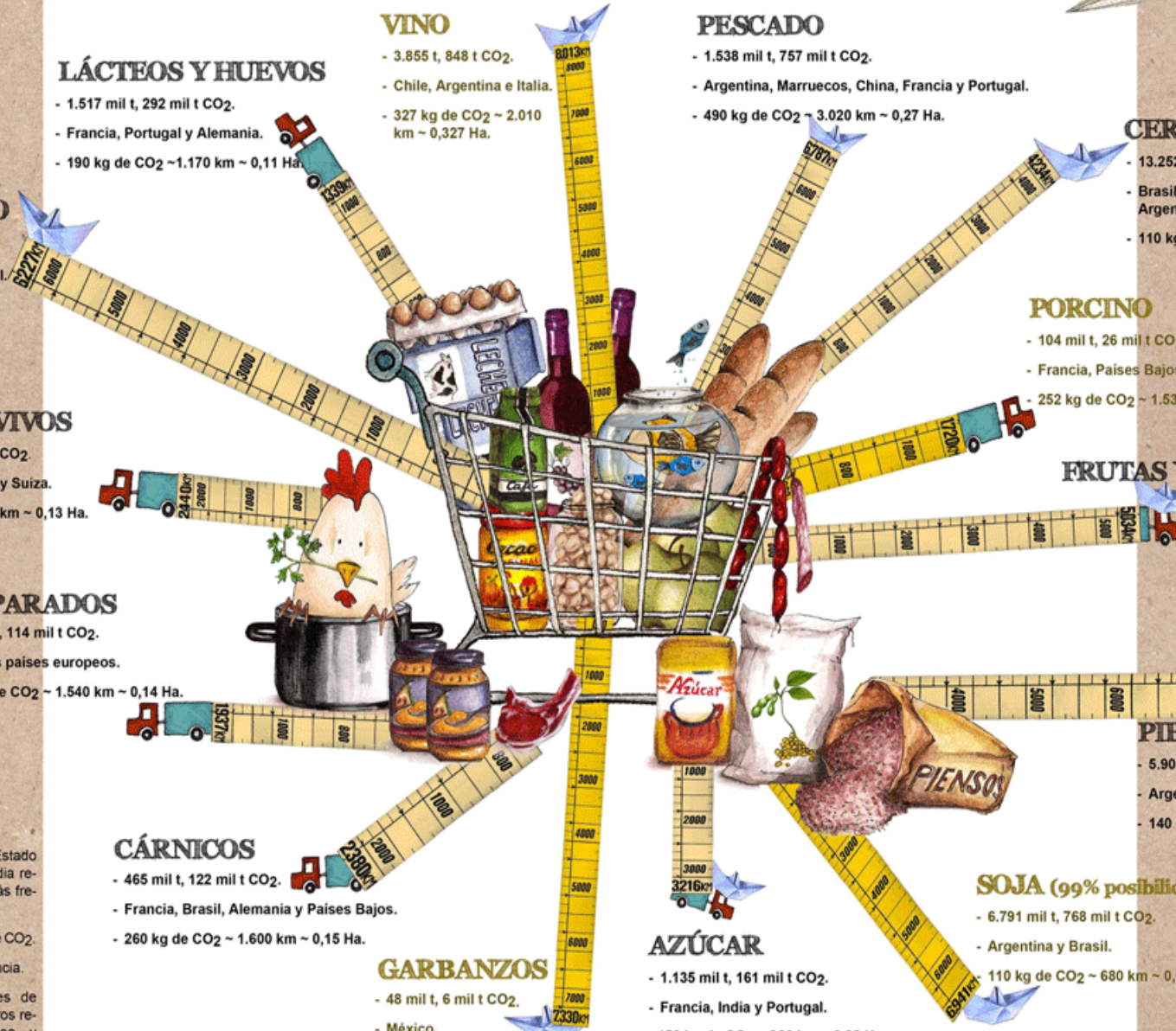
- 48 mil t, 6 mil t CO₂.
- México.
- 130 kg de CO₂ ~ 800 km ~ 0,07 Ha.

AZÚCAR

- 1.135 mil t, 161 mil t CO₂.
- Francia, India y Portugal.
- 150 kg de CO₂ ~ 920 km ~ 0,08 Ha.

SOJA (99% posibilidades de OMG)

- 6.791 mil t, 768 mil t CO₂.
- Argentina y Brasil.
- 110 kg de CO₂ ~ 680 km ~ 0,06 Ha.



<https://www.youtube.com/watch?v=ZsYZSq6U5Wk>

Porque tenemos

DERECHO

a decidir,
cómo, qué

y donde

PRODUCIR

NUESTROS

ALIMENTOS

Porque queremos

SOBERANIA ALIMENTARIA

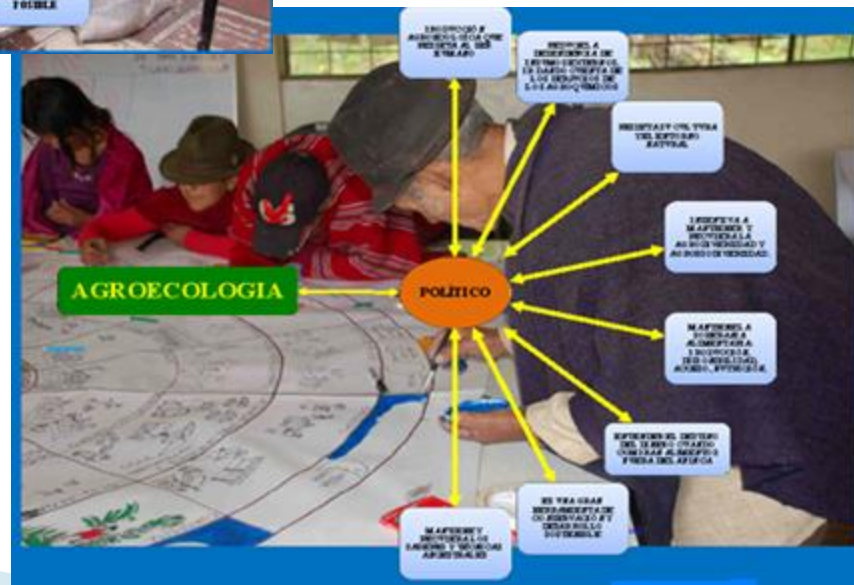
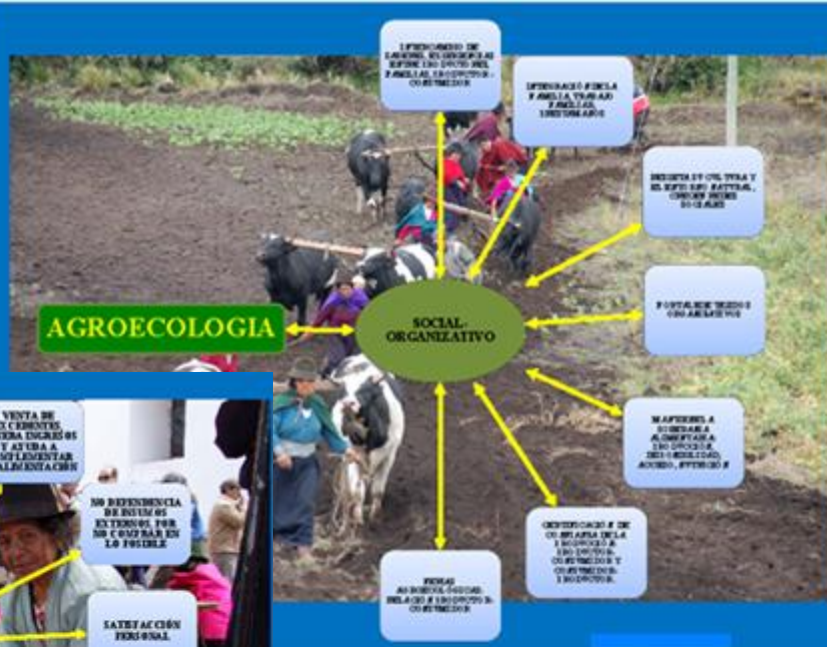


DEFINICIÓN DE SOBERANÍA ALIMENTARIA

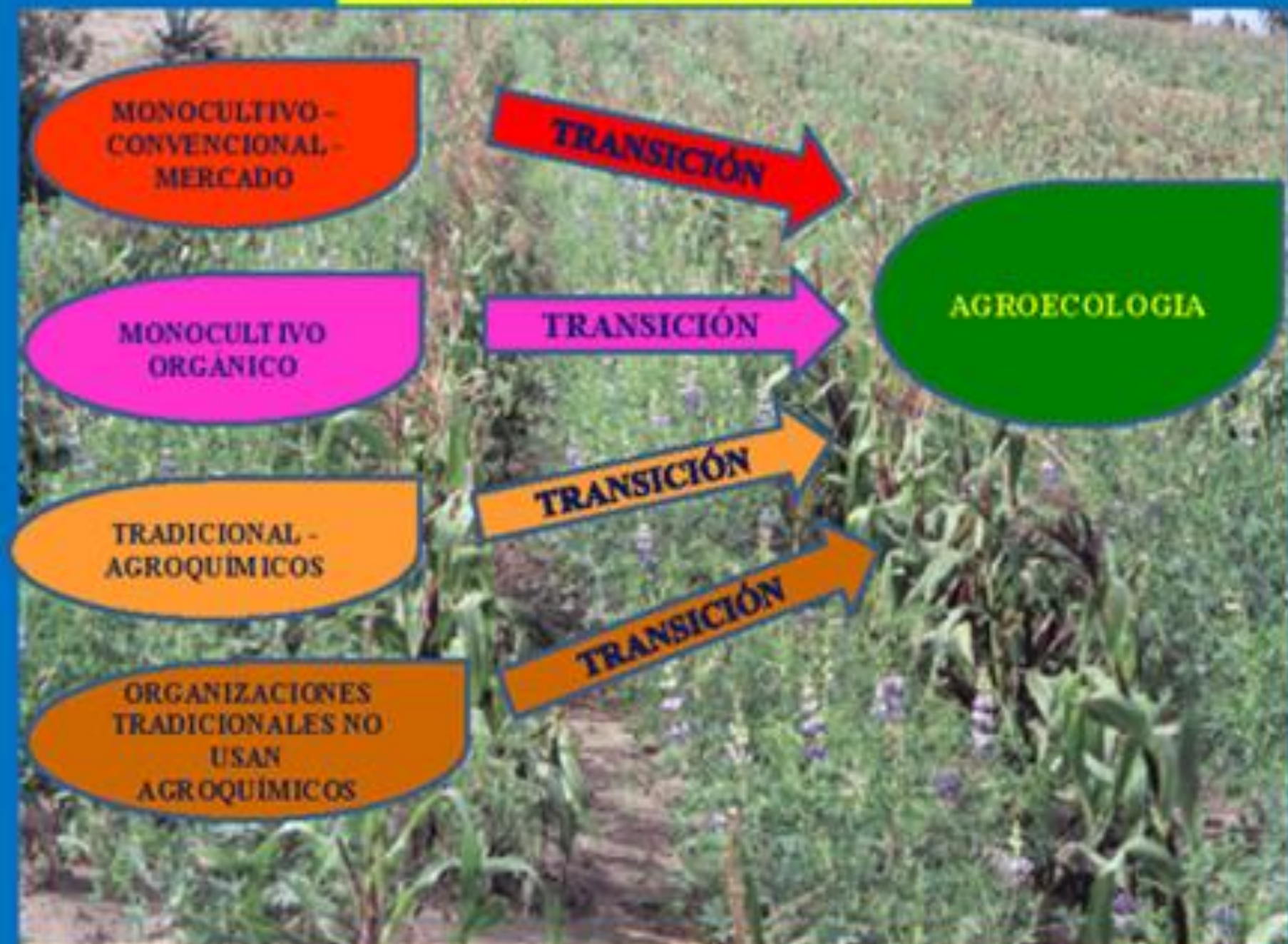
Food Sovereignty

"Food sovereignty is the right of peoples to healthy and culturally appropriate food produced through ecologically sound and sustainable methods, and their right to define their own food and agriculture systems. It puts the aspirations and needs of those who produce, distribute and consume food at the heart of food systems and policies rather than the demands of markets and corporations."

~ Nyeleni Declaration
February 2007



PROCESO DE TRANSICIÓN



DIÁLOGO DE SABERES

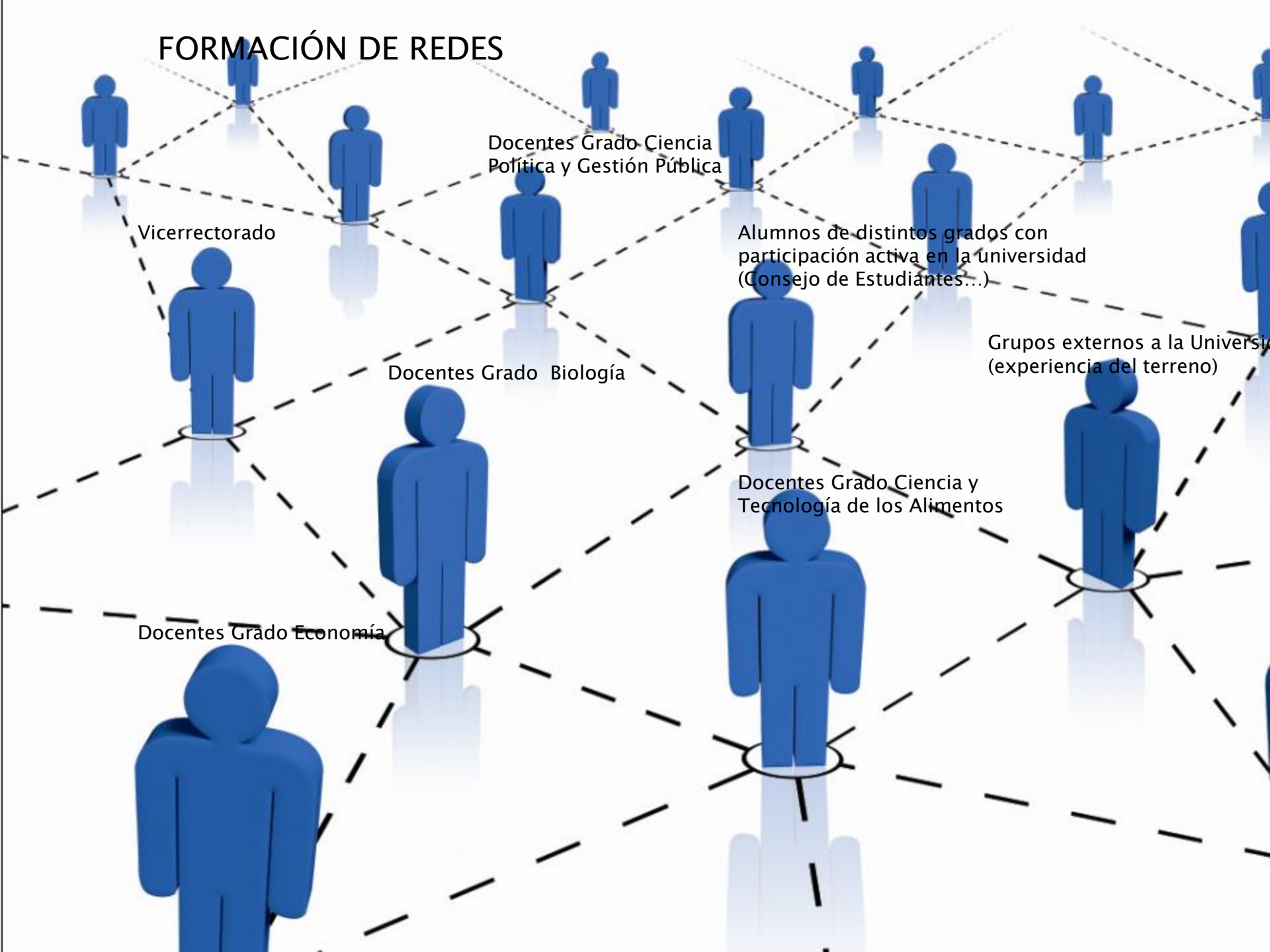


**PARTICIPACION
DE LOS ACTORES
SOCIALES**

**¿COMO SE
CONECTAN?**

SOBERANÍA ALIMENTARIA EN LA UPV/EHU

FORMACIÓN DE REDES



HUERTO ECOLÓGICO UNIVERSITARIO

PUESTO A DISPOSICIÓN DE LA UNIVERSIDAD DEL PAÍS VASCO POR "EL COMEDOR DE JESÚS"



FORMACIÓN PARA DOCENTES



AGENCY
MARKETING
SOCIAL NETWORKS
DIGITAL MARKETING
COMMUNICATION
GROWTH
INVESTMENT



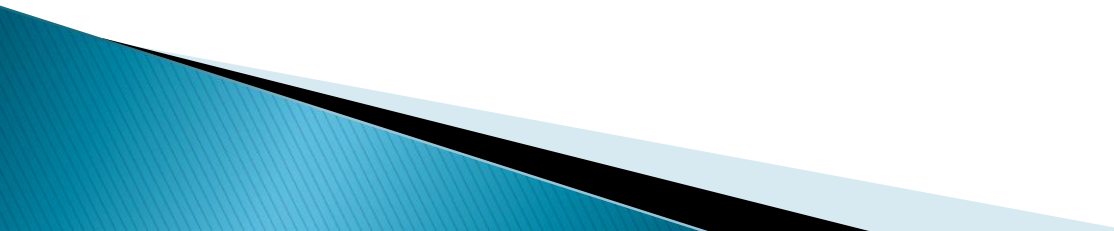
OBJETIVOS GENERALES:

- Formar a educadores hacia un modelo agroalimentario más justo socialmente, respetuoso con el medioambiente y que fomente la equidad entre hombres y mujeres.
- Ampliar los conocimientos y competencias que promueven la educación para la transformación social.

OBJETIVOS ESPECÍFICOS:

- Recuperar la memoria agrícola local.
- Dar valor al trabajo realizado en las zonas rurales interrelacionando lo urbano con lo rural.
- Crear sinergias entre las experiencias locales existentes y la universidad.
- Ampliar la visión social, económica y ambiental relacionada con la soberanía alimentaria.
- Demostrar la capacidad de gestión pública desde la ciudadanía.
- Construir espacios interculturales e intergeneracionales de convivencia

Dos metodologías: Investigación Acción Participativa (IAP) y Aprendizaje a Base de Problemas (ABP)



**REGRESANDO
AL
FUTURO.**