

Zelan ikertu EKOLOGIA TROFIKO eta ESPAZIALA saguzarretan

AURKEZLEA: Lander Olasagasti



jokabidearen ekologia
eta eboluzioa
behavioural ecology and evolution

www.saguzar.net



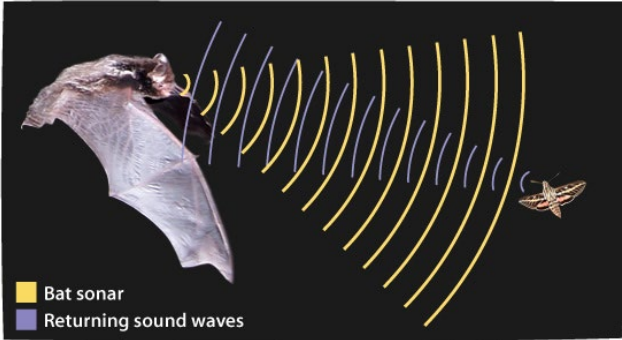
ZH-4CT
Departamentu de Ekologia eta Evoluzioa



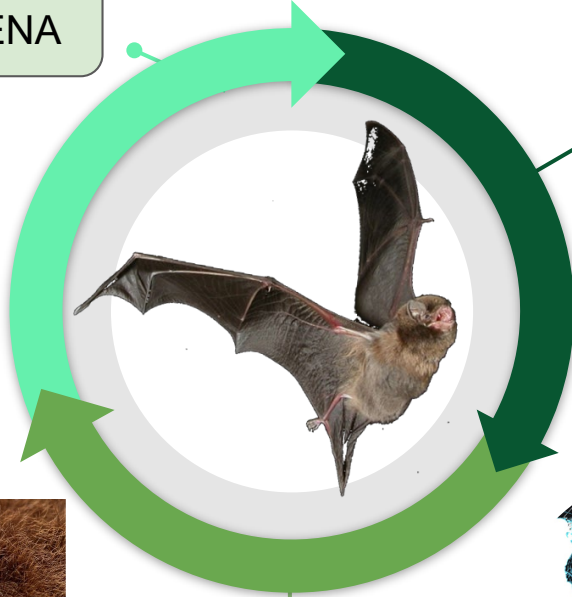
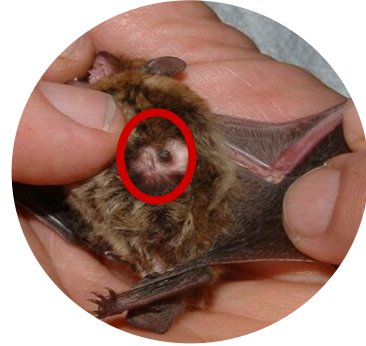
Basque Government
Departamentu de Ekologia eta Evoluzioa



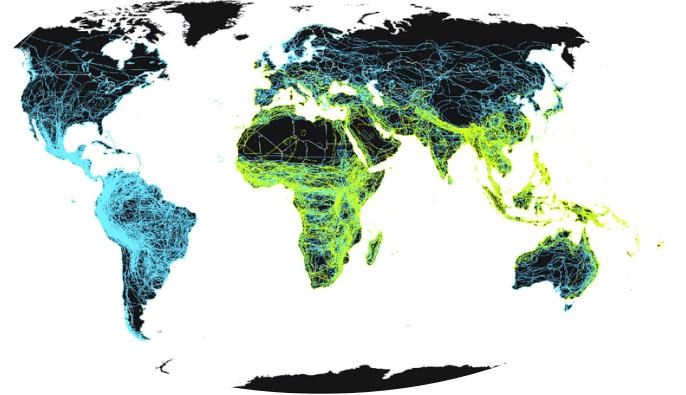
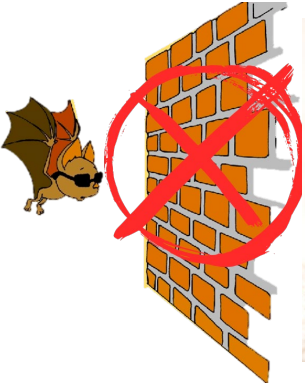
EKOKOKAPENA



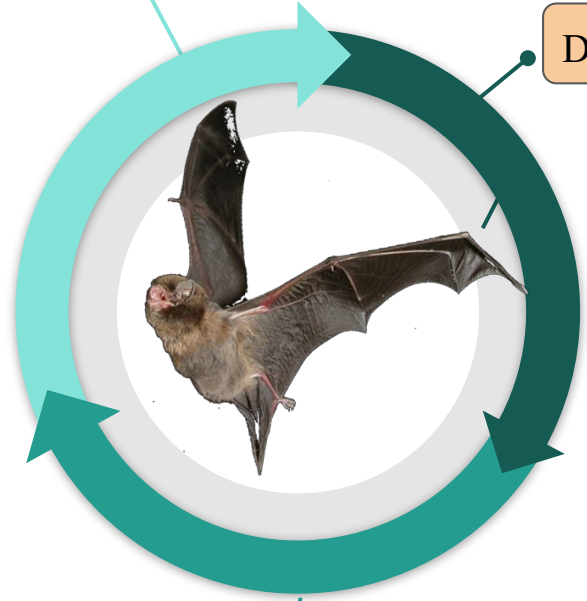
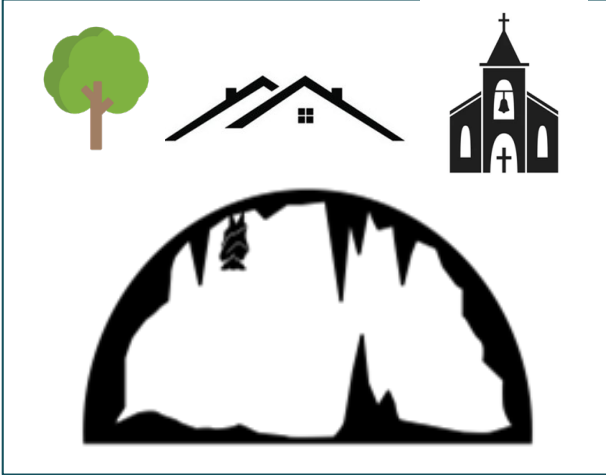
UGAZTUNAK



KOSMOPOLITAK
1400 espezie

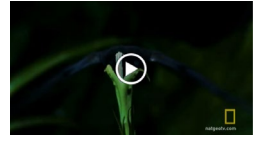
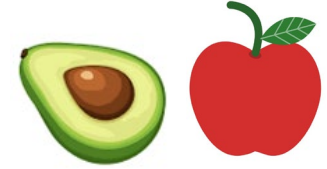
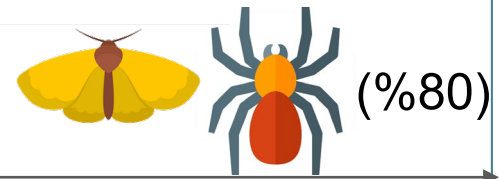


GORDELEKU ANITZ



DIETA

ZERBITZU EKO SISTEMIKO AK



DO NOT PANIC!

Izurrien ustiaketa

Polinizazioa

Hazien barreiadura



KUDEAKETA

IKERKETA

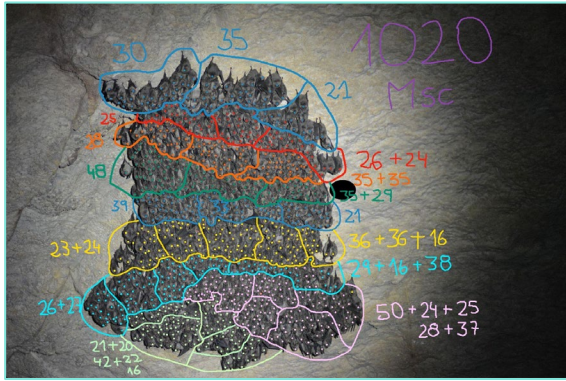
Kolonien
jarraipena

Kobetan
itxiturak

Ekologia
trofikoa

Populazioen
dina mika

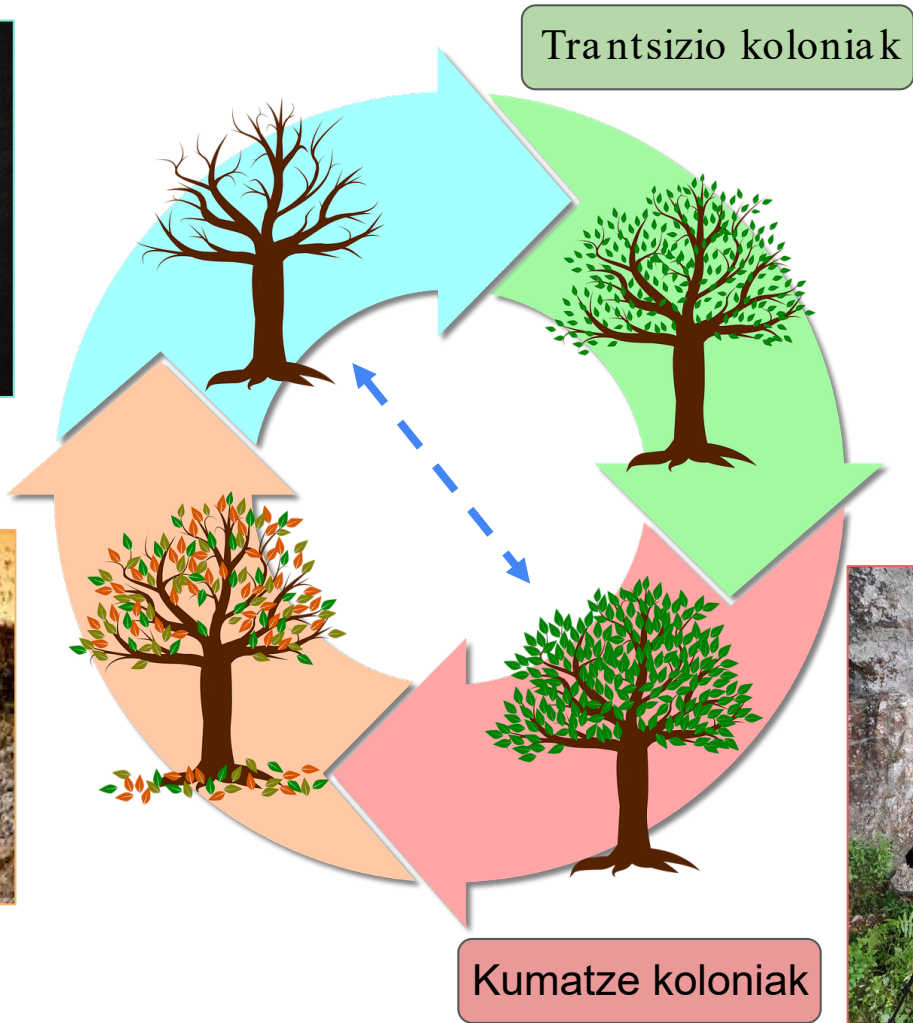




Hibernazio koloniak



Swarming



Kobetan itxiturak



MEHATXUPEAN ETA LEGEZ BABESTUAK



CAM NAME

59F15C



10-10-2021 18:39:37

Ferra saguzarrak



Koba saguzarra



Gau saguzar handia



Geoffroy saguzarra



1. Ezberdintasunak daude saguzar **espezieen** artean?
2. Nola aldatzen da dieta **denboran** zehar?
3. **Eskualdeak** edota koloniaren inguruko **paisaiak** eragina du saguzarren dietan?
4. Ezberdintasunak daude **gazte eta heldu** en arteko dietan?
5. Zer eragin izan dezakete **izurrien** kontrolean?

Saguzar buztanluzea



GARAPENA ETA IKASKETA

EKOLOGIA TROFIKO A



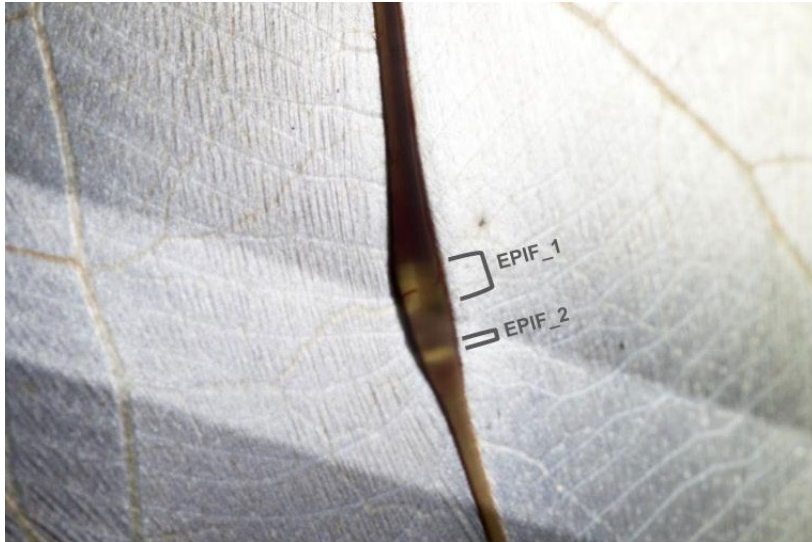
Gazteak



Garapen morfofuntzionala
Ikasketa prozesua



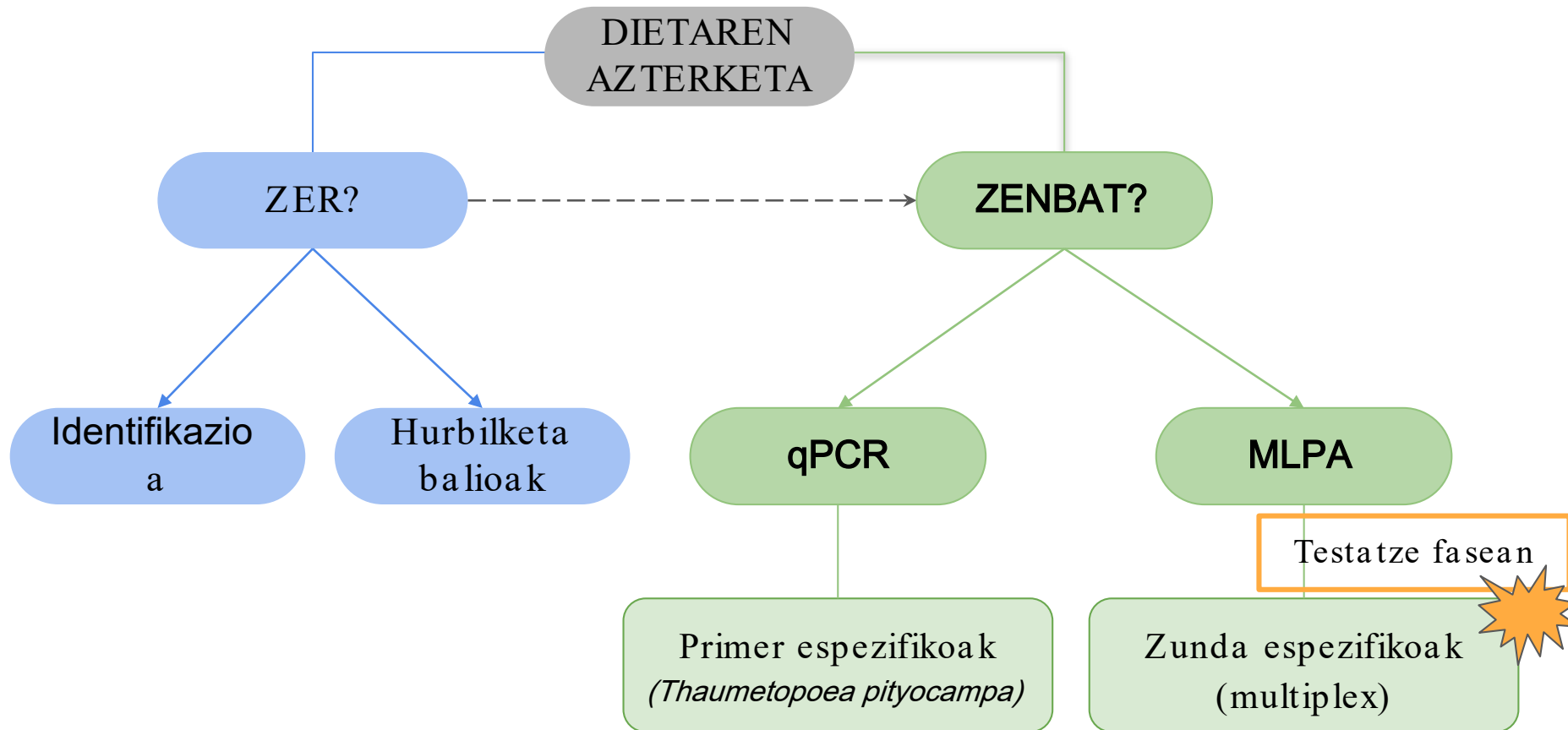
Helduak



- Nola eragiten du horrek gazte eta helduen dietetan?
- Noiz lortzen dute espezializazioa?

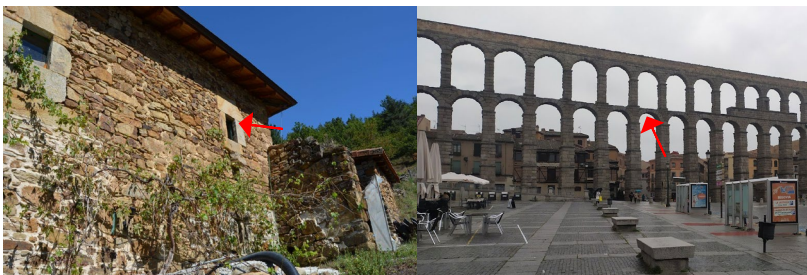
IZURRITEEN SUPRESIOA

EKOLOGIA TROFIKOA



NON?

Kolonian bertan



Edalekuetan



NOLA?

Biltzaileak instalatuz

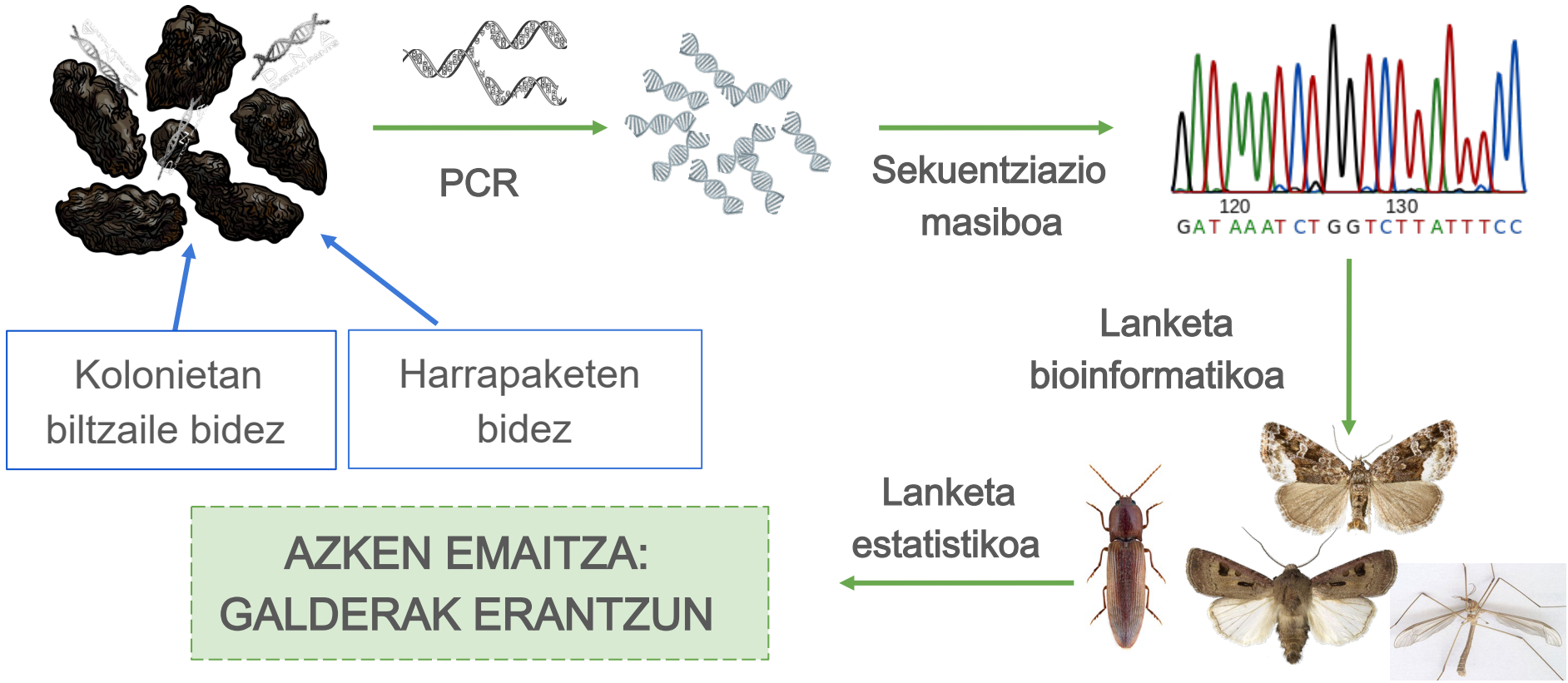


Harrapaketa zuzena



METABARCODING Teknika molekularra

EKOLOGIA TROFIKOA



POPULAZIOEN DINAMIKA eta EKOLOGIA ESPAZIALA

Zer?

Populazioen osaera eta prozesu biologikoak

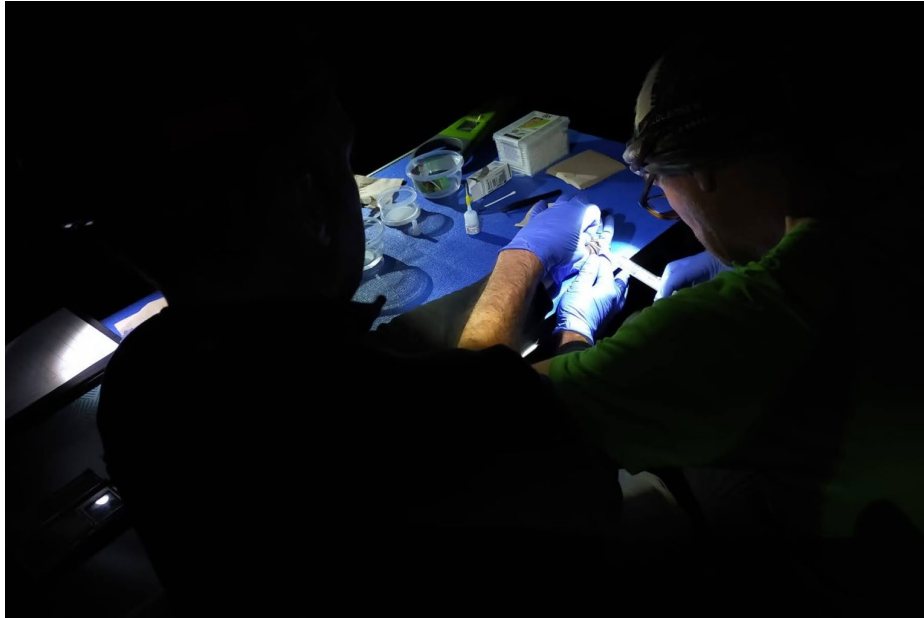
Nola?

Transpondaketak → Urtean jaiotako gazteak

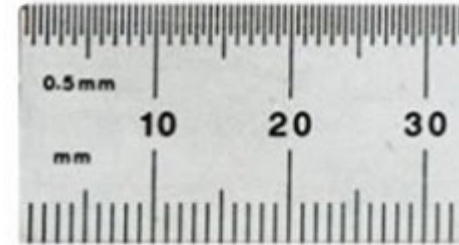
Zergatik?

- Nola **mugitzen** dira babeslekuetan zehar?
- Non **hibernatzen** dute?
- **Filopatrikoak** dira?
- Zein da beraien **biziraupen** tasa?
- Saguzarrak **kontserbatu** ahal izateko, eza gutza ezinbestekoa

Abuztua



- Pasiboak
- Bateriarik ez
- Berharrapaketa rik ez



ANIMALIA
HANDIAK

Ferra saguzar mediterraneo (*Rhinolophus euryale*)

Koba saguzarra (*Miniopterus schreibersii*)

Arratoi-belarria (*Myotis myotis*)

Urte osoan zehar



BEHIN BEHINEKO EMAITZAK

Populazioen dinamika

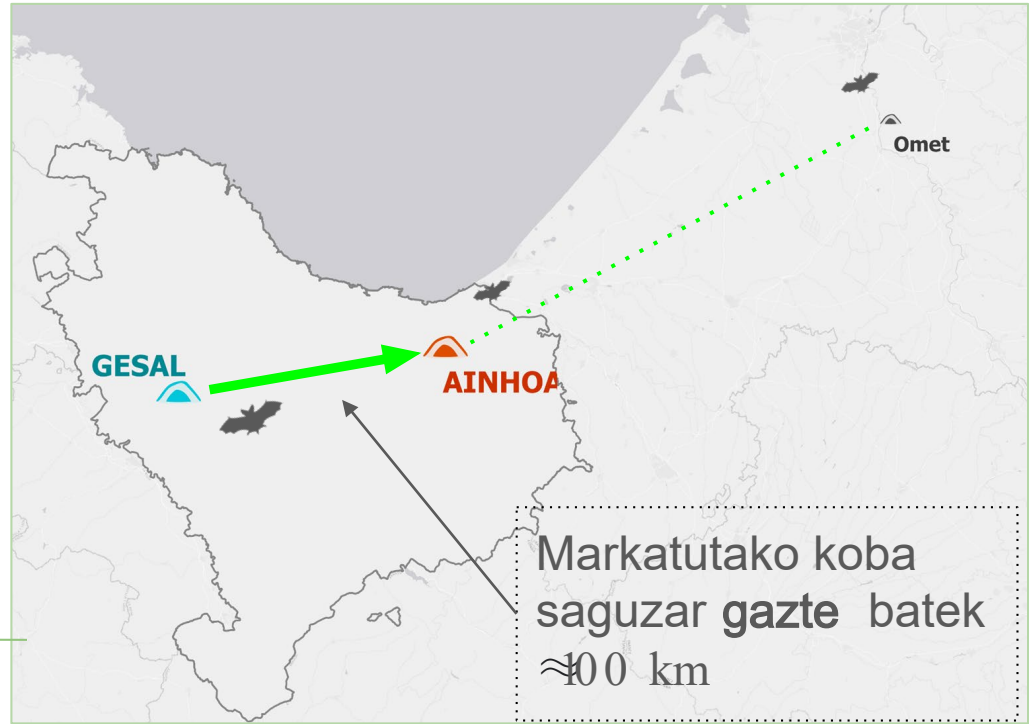
FILOPATRIA ↑

R. euryale

M. myotis

FILOPATRIA ↓

M. schreibersii



GALDERARIK?



JOXERRA AIARTZA